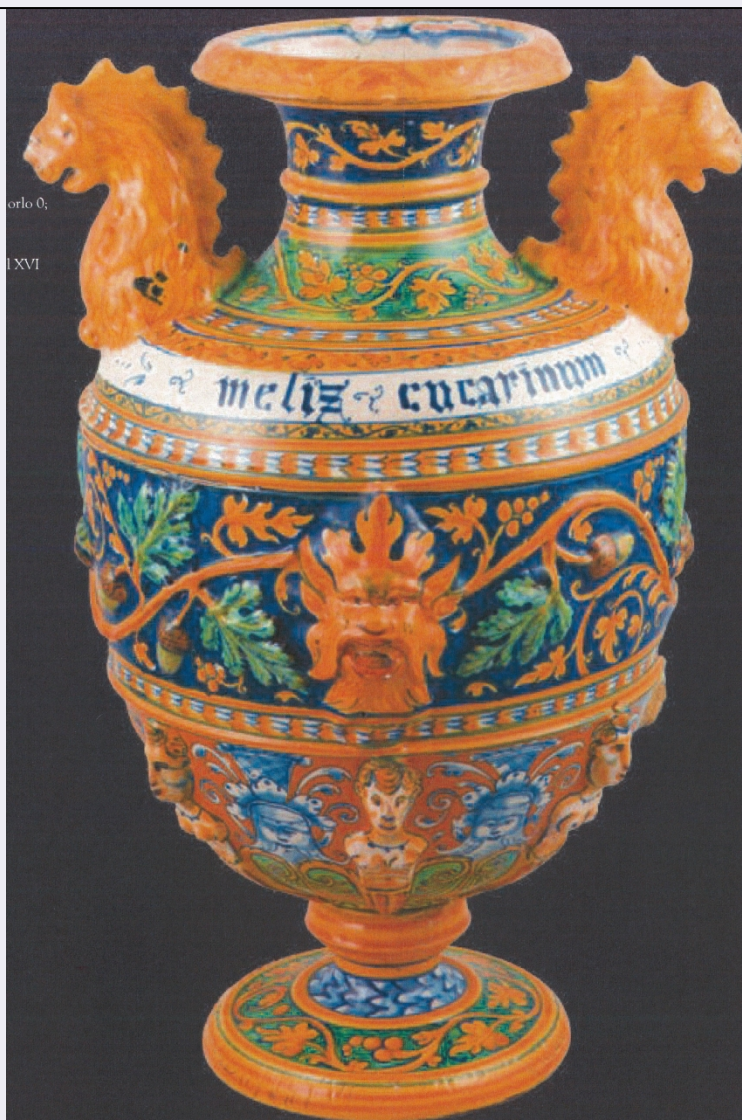


SCHEDA



CD - CODICI

TSK - Tipo Scheda	OA
LIR - Livello ricerca	P
NCT - CODICE UNIVOCO	
NCTR - Codice regione	16
NCTN - Numero catalogo generale	00366151
ESC - Ente schedatore	S277
ECP - Ente competente	S277

RV - RELAZIONI

OG - OGGETTO

OGT - OGGETTO

OGTD - Definizione	anfora
OGTV - Identificazione	opera isolata

SGT - SOGGETTO

SGTI - Identificazione	maschera di sileno, cariatidi e mascheroni canefori con motivi decorativi geometrici e vegetali
------------------------	---

LC - LOCALIZZAZIONE GEOGRAFICO-AMMINISTRATIVA

PVC - LOCALIZZAZIONE GEOGRAFICO-AMMINISTRATIVA ATTUALE

PVCS - Stato	ITALIA
PVCR - Regione	Puglia
PVCP - Provincia	BA
PVCC - Comune	Bari

LDC - COLLOCAZIONE SPECIFICA**UB - UBICAZIONE E DATI PATRIMONIALI****STI - STIMA****DT - CRONOLOGIA****DTZ - CRONOLOGIA GENERICA**

DTZG - Secolo	XVI
DTZS - Frazione di secolo	seconda metà

DTS - CRONOLOGIA SPECIFICA

DTSI - Da	1551
DTSF - A	1600
DTM - Motivazione cronologia	bibliografia

AU - DEFINIZIONE CULTURALE**ATB - AMBITO CULTURALE**

ATBD - Denominazione	ambito faentino
ATBR - Riferimento all'intervento	realizzazione
ATBM - Motivazione dell'attribuzione	bibliografia

MT - DATI TECNICI

MTC - Materia e tecnica	maiolica
--------------------------------	----------

MIS - MISURE

MISU - Unità	cm
MISA - Altezza	41
MISV - Varie	diametro orlo 14,2
MISV - Varie	diametro piede 14,6

CO - CONSERVAZIONE**STC - STATO DI CONSERVAZIONE**

STCC - Stato di conservazione	buono
--------------------------------------	-------

DA - DATI ANALITICI**DES - DESCRIZIONE****DESO - Indicazioni sull'oggetto**

Corpo a profilo cilindrico rastremato verso il fondo e distinto in due fasce da cordonature a rilievo, spalla obliqua con due prese plastiche a forma di protomi leonine, stretto collo cordonato, orlo estroflesso e ribattuto all'esterno, piede a largo e spesso disco a sezione piano-convessa, alto stelo cilindrico modanato. Foggatura al tornio con applicazioni separate a stampo, biscotto d'impasto fine di colore nocciola rosato; smalto lucente e spesso sull'intera superficie. Decorazione a rilievo e in policromia di blu, arancio e verde. Sulla

	fascia mediana tralcio con rami di quercia e vite tra foglie di acanto, interrotto al centro da applique plastiche in forma di maschera di sileno. Sulla fascia sottostante si alternano cariatidi a rilievo e mascheroni canefori. Sul resto della superficie motivi a squame, rami di vite, tralci foliati e ghirlande. Sulla spalla, in una fascia a risparmio, cartiglio con iscrizione.
DESI - Codifica Iconclass	92L4 : 48C1642 : 48AA98211 : 48A981 : 48A98311
DESS - Indicazioni sul soggetto	DECORAZIONI: SILENO; CARIATIDI; MASCHERONI; ELEMENTI GEOMETRICI E VEGETALI.
ISR - ISCRIZIONI	
ISRC - Classe di appartenenza	didascalica
ISRS - Tecnica di scrittura	a pennello
ISRP - Posizione	spalla
ISRI - Trascrizione	MELIS COCARINUM
NSC - Notizie storico-critiche	Esemplare parte della collezione "Riccardo Tondolo", composta dall'omonimo imprenditore andriese, appassionato di storia e geografia, che in cinquant'anni di ricerche e acquisti raccolse una collezione di arti decorative comprendente un nucleo di maioliche che rappresentano le principali famiglie stilistiche della maiolica italiana tra il XIV e il XX secolo. L'oggetto in questione, messo in relazione con un altro presente nella stessa collezione, si ipotizza possa essere uno dei "vasi a irrotti" commissionati nel 1556 a botteghe faentine da Palermo, come fornitura per una farmacia. Nel 2016 era all'asta come parte di un lotto composto da una coppia di anfore (cfr. scheda n. 366152), pertanto la stima si riferisce all'intero lotto.
TU - CONDIZIONE GIURIDICA E VINCOLI	
CDG - CONDIZIONE GIURIDICA	
CDGG - Indicazione generica	proprietà privata
NVC - PROVVEDIMENTI DI TUTELA	
NVCT - Tipo provvedimento	DLgs n. 42/2004, art. 10, co. 3
NVCE - Estremi provvedimento	2022/01/04
DO - FONTI E DOCUMENTI DI RIFERIMENTO	
FTA - DOCUMENTAZIONE FOTOGRAFICA	
FTAX - Genere	documentazione allegata
FTAP - Tipo	riproduzione di fotografia da bibliografia
FTAN - Codice identificativo	New_1654619915418
FNT - FONTI E DOCUMENTI	
FNTP - Tipo	riproduzione del provvedimento di tutela
FNTD - Data	2022/01/04
FNT - FONTI E DOCUMENTI	
FNTP - Tipo	relazione storico artistica
FNTD - Data	2022/01/04
FNT - FONTI E DOCUMENTI	
FNTP - Tipo	relazione storica integrativa

FNTD - Data	2022/01/04
BIB - BIBLIOGRAFIA	
BIBX - Genere	bibliografia di confronto
BIBA - Autore	Riccardi R.
BIBD - Anno di edizione	2015
BIBH - Sigla per citazione	S277B03C
BIB - BIBLIOGRAFIA	
BIBX - Genere	bibliografia specifica
BIBA - Autore	Farsettiarte Casa d'Aste
BIBD - Anno di edizione	2016
BIBH - Sigla per citazione	S277B07C
BIBN - V., pp., nn.	n. 236
BIB - BIBLIOGRAFIA	
BIBX - Genere	bibliografia specifica
BIBA - Autore	Tempesta A. L.
BIBD - Anno di edizione	2018
BIBH - Sigla per citazione	S277B01C
BIBN - V., pp., nn.	pp. 104-105
BIB - BIBLIOGRAFIA	
BIBX - Genere	bibliografia di confronto
BIBA - Autore	Annibaldis G.
BIBD - Anno di edizione	2019
BIBH - Sigla per citazione	S277B04C
BIB - BIBLIOGRAFIA	
BIBX - Genere	bibliografia di confronto
BIBA - Autore	Pasqualetti Johnson C.
BIBD - Anno di edizione	2019
BIBH - Sigla per citazione	S277B02C
AD - ACCESSO AI DATI	
ADS - SPECIFICHE DI ACCESSO AI DATI	
ADSP - Profilo di accesso	3
ADSM - Motivazione	scheda di bene non adeguatamente sorvegliabile
CM - COMPILAZIONE	
CMP - COMPILAZIONE	
CMPD - Data	2022
CMPN - Nome	Carraro, Giada
FUR - Funzionario responsabile	Carcavallo, Mara