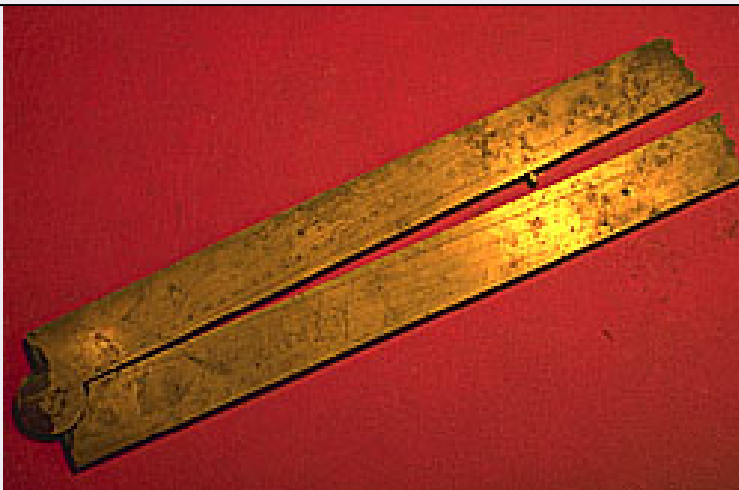


SCHEDA



CD - CODICI

TSK - Tipo scheda	PST
LIR - Livello catalogazione	C
NCT - CODICE UNIVOCO	
NCTR - Codice Regione	08
NCTN - Numero catalogo generale	00688243
ESC - Ente schedatore	UNIBO
ECP - Ente competente per tutela	S261

OG - BENE CULTURALE

AMB - Ambito di tutela MiBACT	storico artistico
CTG - Categoria	ASTRONOMIA
OGT - DEFINIZIONE BENE	
OGTD - Definizione	compasso
OGTT - Tipologia	di proporzione

LC - LOCALIZZAZIONE GEOGRAFICO - AMMINISTRATIVA

PVC - LOCALIZZAZIONE

PVCS - Stato	ITALIA
PVCR - Regione	Emilia-Romagna
PVCP - Provincia	BO
PVCC - Comune	Bologna

LDC - COLLOCAZIONE SPECIFICA

LDCT - Tipologia	palazzo
LDCQ - Qualificazione	senatorio
LDCN - Denominazione attuale	Palazzo Poggi
LDCF - Uso	museo
LDCK - Codice contenitore fisico	ICCD_CF_0189237996461

LDCU - Indirizzo	Via Zamboni, 33
LDCM - Denominazione raccolta	Museo della Specola
LDCG - Codice contenitore giuridico	ICCD_CG_7578678996461
ACB - ACCESSIBILITA' DEL BENE	
ACBA - Accessibilità	sì
UB - DATI PATRIMONIALI/INVENTARI/STIME/COLLEZIONI	
INV - ALTRI INVENTARI	
INVN - Codice inventario	67
INVD - Riferimento cronologico	1873-1903
INV - ALTRI INVENTARI	
INVN - Codice inventario	MdS-21
INVD - Riferimento cronologico	1992
DT - CRONOLOGIA	
DTZ - CRONOLOGIA GENERICA	
DTZG - Fascia cronologica /periodo	XVII-XVIII sec.
DTM - Motivazione/fonte	bibliografia
DA - DATI ANALITICI	
DES - Descrizione	Compasso di proporzione in ottone da 12 pollici. Le scale incise risultano incomplete. Quando è aperto la sua lunghezza raddoppia. Il suo uso si basa sulla proprietà dei triangoli simili: basta aprire convenientemente i bracci, riportare, con l'aiuto di un normale compasso a punta, le grandezze considerate tra le due scale corrispondenti e leggere le divisioni sulle quali si viene a cadere.
NSC - Notizie storico-critiche	Il compasso di proporzione fu ideato verso il 1600 e lo stesso Galileo si occupò di proporzione proprio in quegli anni. Verso la metà del XIX secolo il compasso di proporzione, dopo tre secoli di vita, divenne uno strumento obsoleto, al punto che, nel 1866, William Stanley lo definì "una specie di ornamento obbligatorio" spesso ancora presente negli astucci da disegno. In Inghilterra - chiamato "sector", mentre il termine "proportional compass" indica uno strumento assolutamente differente - era già usato alla fine del Cinquecento dai topografi. Solo successivamente fu fabbricato con scale espressamente studiate per naviganti, topografi e disegnatori. Il compasso di proporzione è stato definito una scala universale e veniva usato con un paio di compassi a punte fisse. Lo strumento è costituito da due regoli tenuti insieme da una cerniera piatta, in modo che il movimento risulti eguale ed uniforme. Dalla precisione con la quale la cerniera è realizzata dipende l'esattezza dei calcoli effettuati. Dall'asse di rotazione delle lamine, infatti, si diparte una serie di scale lineari divergenti disposte simmetricamente su ogni faccia e che terminano a ventaglio all'estremità inferiore di queste. Simile, quindi, nell'aspetto a un compasso snodato, era disponibile nelle misure 6, 9 e 12 pollici.
MT - DATI TECNICI	
MTC - MATERIA E TECNICA	
MTCM - Materia	ottone

MTCT - Tecnica	tecniche varie
MIS - MISURE	
MISZ - Tipo di misura	altezzaxlunghezza
MISU - Unità di misura	cm
MISM - Valore	6x33
CO - CONSERVAZIONE E INTERVENTI	
STC - STATO DI CONSERVAZIONE	
STCC - Stato di conservazione	buono
TU - CONDIZIONE GIURIDICA E PROVVEDIMENTI DI TUTELA	
CDG - CONDIZIONE GIURIDICA	
CDGG - Indicazione generica	proprietà Ente pubblico non territoriale
CDGS - Indicazione specifica	Università di Bologna, Alma Mater Studiorum
BPT - Provvedimenti di tutela - sintesi	no
DO - DOCUMENTAZIONE	
FTA - DOCUMENTAZIONE FOTOGRAFICA	
FTAN - Codice identificativo	New_1654688986599
FTAX - Genere	documentazione allegata
FTAP - Tipo	fotografia digitale (file)
FTAK - Nome file originale	73s.jpg
BIB - BIBLIOGRAFIA	
BIBX - Genere	bibliografia specifica
BIBF - Tipo	catalogo museo
BIBM - Riferimento bibliografico completo	Baiada Enrica - Bonòli Fabrizio - Braccesi Alessandro, Museo della Specola, Bologna, BUP, 1995, p.167
BIBW - Indirizzo web (URL)	https://museospecola.difa.unibo.it/
AD - ACCESSO AI DATI	
ADS - SPECIFICHE DI ACCESSO AI DATI	
ADSP - Profilo di accesso	1
ADSM - Motivazione	scheda contenente dati liberamente accessibili
CM - CERTIFICAZIONE E GESTIONE DEI DATI	
CMP - REDAZIONE E VERIFICA SCIENTIFICA	
CMPD - Anno di redazione	2022
CMPN - Responsabile ricerca e redazione	Lia, Alessandra
RSR - Referente verifica scientifica	Focardi, Paola
FUR - Funzionario responsabile	Manzelli, Valentina