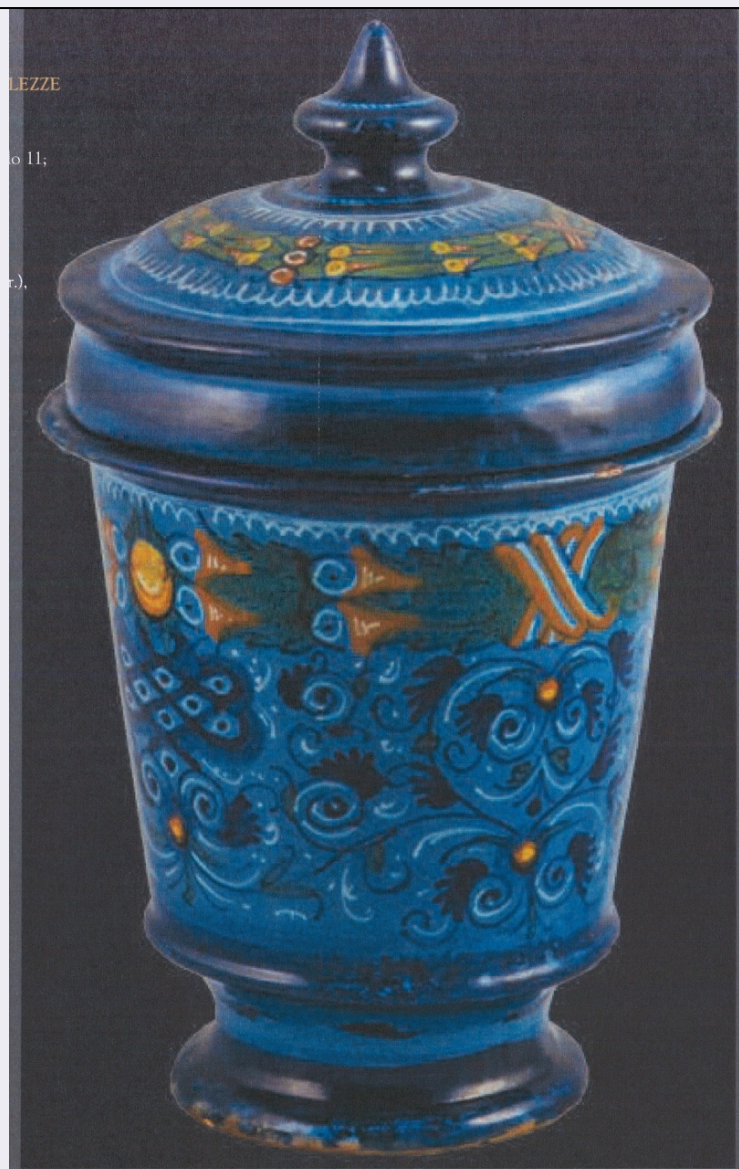


SCHEDA



CD - CODICI

TSK - Tipo Scheda OA

LIR - Livello ricerca P

NCT - CODICE UNIVOCO

NCTR - Codice regione 16

NCTN - Numero catalogo
generale 00366155

ESC - Ente schedatore S277

ECP - Ente competente S277

OG - OGGETTO

OGT - OGGETTO

OGTD - Definizione alberello

OGTV - Identificazione opera isolata

SGT - SOGGETTO

SGTI - Identificazione motivi decorativi geometrici e vegetali

LC - LOCALIZZAZIONE GEOGRAFICO-AMMINISTRATIVA

PVC - LOCALIZZAZIONE GEOGRAFICO-AMMINISTRATIVA ATTUALE	
PVCS - Stato	ITALIA
PVCR - Regione	Puglia
PVCP - Provincia	BA
PVCC - Comune	Bari
LDC - COLLOCAZIONE SPECIFICA	
UB - UBICAZIONE E DATI PATRIMONIALI	
STI - STIMA	
DT - CRONOLOGIA	
DTZ - CRONOLOGIA GENERICA	
DTZG - Secolo	XVI
DTZS - Frazione di secolo	prima metà
DTS - CRONOLOGIA SPECIFICA	
DTSI - Da	1530
DTSF - A	1540
DTM - Motivazione cronologia	bibliografia
AU - DEFINIZIONE CULTURALE	
AUT - AUTORE	
AUTS - Riferimento all'autore	attribuito
AUTM - Motivazione dell'attribuzione	bibliografia
AUTN - Nome scelto	Casa Pirota
AUTA - Dati anagrafici	notizie secc. XV-XVI
AUTH - Sigla per citazione	S277A100
MT - DATI TECNICI	
MTC - Materia e tecnica	maiolica
MIS - MISURE	
MISU - Unità	cm
MISA - Altezza	22
MISV - Varie	diametro orlo 11
MISV - Varie	diametro piede 8,4
MISV - Varie	altezza coperchio 7,5
MISV - Varie	diametro coperchio 12,5
CO - CONSERVAZIONE	
STC - STATO DI CONSERVAZIONE	
STCC - Stato di conservazione	buono
DA - DATI ANALITICI	
DES - DESCRIZIONE	
	Corpo cilindrico svasato e segnato da due modanature all'attacco del piede e sulla bocca; bocca tonda terminante in un battente cilindrico; piede a largo anello a profilo arrotondato. Coperchio con sagoma

DESO - Indicazioni sull'oggetto	schacciata e pomello a disco desinente in un elemento a pigna. Foggiato al tornio, biscotto d'impasto depurato di colore nocciola chiaro; smalto berrettino sull'intera superficie. Decorazione in blu, arancio, giallo, verde e bianco. Lungo tutto il corpo, nella parte superiore, festone di foglie lanceolate e frutta, legato da nastri. Nella parte mediana decorazione di motivi a rabesche: si alternano volute aperte, volute cruciformi e nastri annodati. Sulla spalla del coperchio si ripete il festone a foglie e frutta legato da nastri. All'interno del coperchio un cherubino.
DESI - Codifica Iconclass	48A981 : 48A98311
DESS - Indicazioni sul soggetto	DECORAZIONI: ELEMENTI GEOMETRICI E VEGETALI.
NSC - Notizie storico-critiche	Esemplare parte della collezione "Riccardo Tondolo", composta dall'omonimo imprenditore andriese, appassionato di storia e geografia, che in cinquant'anni di ricerche e acquisti raccolse una collezione di arti decorative comprendente un nucleo di maioliche che rappresentano le principali famiglie stilistiche della maiolica italiana tra il XIV e il XX secolo. L'oggetto in questione è con certezza riconducibile alla produzione faentina d'inizio Cinquecento, grazie al confronto con alcuni esemplari del MIC di Faenza, provenienti da scavi urbani.

TU - CONDIZIONE GIURIDICA E VINCOLI

CDG - CONDIZIONE GIURIDICA

CDGG - Indicazione generica	proprietà privata
------------------------------------	-------------------

NVC - PROVVEDIMENTI DI TUTELA

NVCT - Tipo provvedimento	DLgs n. 42/2004, art. 10, co. 3
NVCE - Estremi provvedimento	2022/01/04

DO - FONTI E DOCUMENTI DI RIFERIMENTO

FTA - DOCUMENTAZIONE FOTOGRAFICA

FTAX - Genere	documentazione allegata
FTAP - Tipo	riproduzione di fotografia da bibliografia
FTAN - Codice identificativo	New_1654762751585

FNT - FONTI E DOCUMENTI

FNTP - Tipo	riproduzione del provvedimento di tutela
FNTD - Data	2022/01/04

FNT - FONTI E DOCUMENTI

FNTP - Tipo	relazione storico artistica
FNTD - Data	2022/01/04

FNT - FONTI E DOCUMENTI

FNTP - Tipo	relazione storica integrativa
FNTD - Data	2022/01/04

BIB - BIBLIOGRAFIA

BIBX - Genere	bibliografia di confronto
BIBA - Autore	Riccardi R.
BIBD - Anno di edizione	2015
BIBH - Sigla per citazione	S277B03C

BIB - BIBLIOGRAFIA

BIBX - Genere	bibliografia specifica
BIBA - Autore	Farsettiarte Casa d'Aste
BIBD - Anno di edizione	2016
BIBH - Sigla per citazione	S277B05C
BIBN - V., pp., nn.	n. 152

BIB - BIBLIOGRAFIA

BIBX - Genere	bibliografia specifica
BIBA - Autore	Tempesta A. L.
BIBD - Anno di edizione	2018
BIBH - Sigla per citazione	S277B01C
BIBN - V., pp., nn.	p. 108

BIB - BIBLIOGRAFIA

BIBX - Genere	bibliografia di confronto
BIBA - Autore	Annibaldis G.
BIBD - Anno di edizione	2019
BIBH - Sigla per citazione	S277B04C

BIB - BIBLIOGRAFIA

BIBX - Genere	bibliografia di confronto
BIBA - Autore	Pasqualetti Johnson C.
BIBD - Anno di edizione	2019
BIBH - Sigla per citazione	S277B02C

AD - ACCESSO AI DATI**ADS - SPECIFICHE DI ACCESSO AI DATI**

ADSP - Profilo di accesso	3
ADSM - Motivazione	scheda di bene non adeguatamente sorvegliabile

CM - COMPILAZIONE**CMP - COMPILAZIONE**

CMPD - Data	2022
CMPN - Nome	Carraro, Giada
FUR - Funzionario responsabile	Carcavallo, Mara