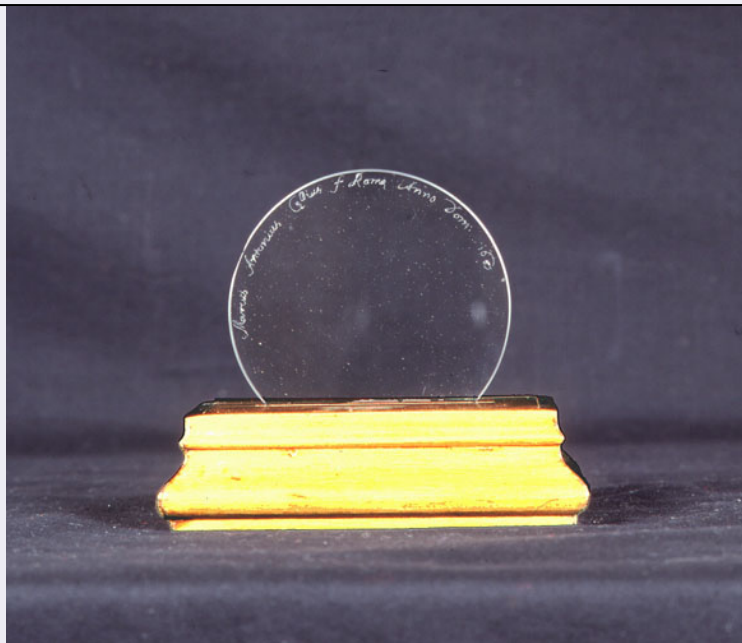


SCHEDA



CD - CODICI

TSK - Tipo scheda PST

LIR - Livello catalogazione C

NCT - CODICE UNIVOCO

NCTR - Codice Regione 08

NCTN - Numero catalogo generale 00688105

ESC - Ente schedatore UNIBO

ECP - Ente competente per tutela S261

OG - BENE CULTURALE

AMB - Ambito di tutela MiC storico artistico

CTG - Categoria ASTRONOMIA

OGT - DEFINIZIONE BENE

OGTD - Definizione cannocchiale

OGTW - Parte residuale lente obiettivo

OGTV - Configurazione strutturale e di contesto bene semplice/ parte residuale

OGD - ALTRA DEFINIZIONE/DENOMINAZIONE

OGDT - Tipo consuetudinaria

OGDN - Altra definizione /denominazione Cannocchiale da 14 piedi di M.A. Cellio

LC - LOCALIZZAZIONE GEOGRAFICO - AMMINISTRATIVA

PVC - LOCALIZZAZIONE

PVCS - Stato ITALIA

PVCR - Regione Emilia-Romagna

PVCP - Provincia BO

PVCC - Comune Bologna

LDC - COLLOCAZIONE SPECIFICA

LDCT - Tipologia	palazzo
LDCQ - Qualificazione	senatorio
LDCN - Denominazione attuale	Palazzo Poggi
LDCK - Codice contenitore fisico	ICCD_CF_0189237996461
LDCU - Indirizzo	Via Zamboni, 33
LDCM - Denominazione raccolta	Museo della Specola
LDCG - Codice contenitore giuridico	ICCD_CG_7578678996461

UB - DATI PATRIMONIALI/INVENTARI/STIME/COLLEZIONI**INV - ALTRI INVENTARI**

INVN - Codice inventario	MdS-32
INVD - Riferimento cronologico	1992

DT - CRONOLOGIA**DTZ - CRONOLOGIA GENERICA**

DTZG - Fascia cronologica /periodo	XVII
DTZS - Specifiche fascia cronologica/periodo	ultimo quarto

DTS - CRONOLOGIA SPECIFICA

DTSI - Da	1685
DTSF - A	1685
DTM - Motivazione/fonte	iscrizione

AU - DEFINIZIONE CULTURALE**AUT - AUTORE/RESPONSABILITA'**

AUTN - Nome scelto di persona o ente	Cellio, Marco Antonio
AUTP - Tipo intestazione	P
AUTA - Indicazioni cronologiche	notizie sec. XVII ultimo quarto
AUTR - Ruolo	costruttore
AUTM - Motivazione/fonte	firma

DA - DATI ANALITICI

DES - Descrizione	Lente obiettivo di vetro bianco, con bolle, avente un diametro di 8,7 cm e uno spessore al bordo di 3,1 mm, per una lunghezza focale di 540 cm, pari quindi ai 14,1 piedi. Porta incisa la data e la firma del costruttore.
--------------------------	---

ISE - ISCRIZIONI/EMBLEMI/MARCHI/STEMMI/TIMBRI

ISEP - Posizione	lungo il bordo
ISED - Definizione	iscrizione
ISEC - Classe di appartenenza	firma

ISEI - Trascrizione	Marcus Antonius Cellius f. Romae Anno Dom. 1685
NSC - Notizie storico-critiche	Nella "Recensio suppellectilis astronomicae..." del 1727 viene ricordato un cannocchiale da oltre cinque metri di lunghezza focale, dono del Cardinale Davia. Nel 1746, invece, sono menzionati separatamente "un tubo di latta di quattordici piedi per un obietivo del Celio" e "un obietivo del Celio di piedi quattordici entro scatola di legno". Possono essere identificati entrambi col cannocchiale citato nel 1727, anche se manca il rituale richiamo al donatore. Il tubo di latta non è stato ritrovato, resta invece l'obiettivo. Non si hanno molte notizie di questo cultore di questioni ottiche, anche se si sa che osservò comete e i satelliti di Giove, per conto di G.D. Cassini. Ci resta il suo libro "Descrizione d'un modo di trasportare qualsiasi figura disegnata in carta...", edito a Roma nel 1686 per i tipi di Komarek.

MT - DATI TECNICI

MTC - MATERIA E TECNICA

MTCM - Materia	vetro
MTCT - Tecnica	tecniche varie

MIS - MISURE

MISZ - Tipo di misura	diametro
MISU - Unità di misura	cm
MISM - Valore	8,7

MIS - MISURE

MISZ - Tipo di misura	spessore
MISU - Unità di misura	mm
MISM - Valore	3,1
MISV - Note	al bordo

MIS - MISURE

MISZ - Tipo di misura	distanza focale
MISU - Unità di misura	cm
MISM - Valore	540

CO - CONSERVAZIONE E INTERVENTI

STC - STATO DI CONSERVAZIONE

STCC - Stato di conservazione	buono
--------------------------------------	-------

TU - CONDIZIONE GIURIDICA E PROVVEDIMENTI DI TUTELA

CDG - CONDIZIONE GIURIDICA

CDGG - Indicazione generica	proprietà Ente pubblico non territoriale
CDGS - Indicazione specifica	Università di Bologna - Alma Mater Studiorum

ACQ - ACQUISIZIONE

ACQT - Tipo acquisizione	donazione
ACQN - Nome	Davia, cardinale Gianantonio
ACQD - Riferimento cronologico	1725
BPT - Provvedimenti di tutela - sintesi	no

DO - DOCUMENTAZIONE**FTA - DOCUMENTAZIONE FOTOGRAFICA**

FTAN - Codice identificativo	New_1654783292994
FTAX - Genere	documentazione allegata
FTAP - Tipo	fotografia digitale (file)
FTAK - Nome file originale	25.jpg

BIB - BIBLIOGRAFIA

BIBX - Genere	bibliografia specifica
BIBF - Tipo	contributo in periodico
BIBM - Riferimento bibliografico completo	Bònoli Fabrizio - Miniati Mara - Greco Vincenzo - Molesini Giuseppe, Telescope optics of Montanari, Cellio, Campani and Bruni at the «Museo della Specola» in Bologna, in "Nuncious", Vol.17 (2), 2002, pp. 467-474.

BIB - BIBLIOGRAFIA

BIBX - Genere	bibliografia specifica
BIBF - Tipo	catalogo museo
BIBM - Riferimento bibliografico completo	Baiada Enrica - Bònoli Fabrizio - Braccesi Alessandro, Museo della Specola, Bologna, BUP, 1995, pp. 120-121.

BIB - BIBLIOGRAFIA

BIBX - Genere	bibliografia specifica
BIBF - Tipo	contributo in miscellanea
BIBM - Riferimento bibliografico completo	Baiada Enrica - Braccesi Alessandro, Lo sviluppo della strumentazione astronomica dell'Osservatorio marsiliano e della Specola dell'Istituto delle Scienze di Bologna dal 1702 al 1815, in Gli strumenti nella storia e nella filosofia della Scienza, a cura di G. Tarozzi, vol. 10, Bologna, Ist. Beni Artistici Culturali Naturali Emilia-Romagna, 1983, p. 88

AD - ACCESSO AI DATI**ADS - SPECIFICHE DI ACCESSO AI DATI**

ADSP - Profilo di accesso	1
ADSM - Motivazione	scheda contenente dati liberamente accessibili

CM - CERTIFICAZIONE E GESTIONE DEI DATI**CMP - REDAZIONE E VERIFICA SCIENTIFICA**

CMPD - Anno di redazione	2022
CMPN - Responsabile ricerca e redazione	Giacomelli, Luca
RSR - Referente verifica scientifica	Focardi, Paola
FUR - Funzionario responsabile	Manzelli, Valentina