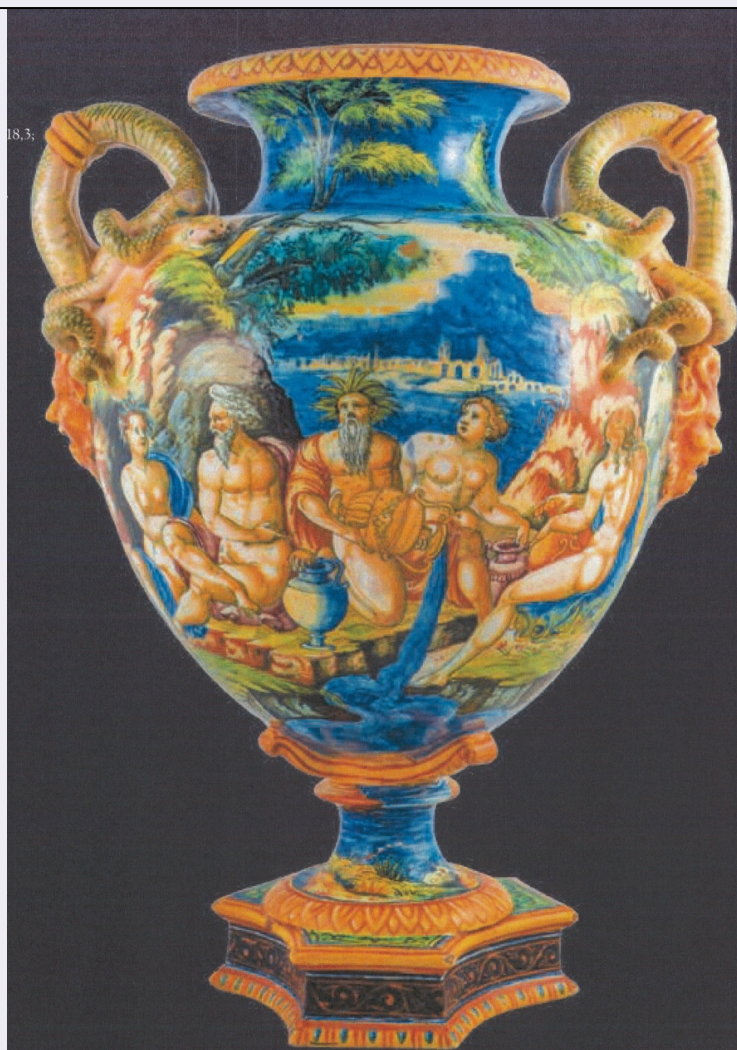


# SCHEDA



## CD - CODICI

TSK - Tipo Scheda OA

LIR - Livello ricerca P

### NCT - CODICE UNIVOCO

NCTR - Codice regione 16

NCTN - Numero catalogo generale 00366178

ESC - Ente schedatore S277

ECP - Ente competente S277

## OG - OGGETTO

### OGT - OGGETTO

OGTD - Definizione anfora

OGTV - Identificazione opera isolata

### SGT - SOGGETTO

SGTI - Identificazione personificazioni di divinità fluviali con paesaggio e motivi decorativi geometrici e vegetali

## LC - LOCALIZZAZIONE GEOGRAFICO-AMMINISTRATIVA

### PVC - LOCALIZZAZIONE GEOGRAFICO-AMMINISTRATIVA ATTUALE

PVCS - Stato ITALIA

<b>PVCR - Regione</b>	Puglia
<b>PVCP - Provincia</b>	BA
<b>PVCC - Comune</b>	Bari
<b>LDC - COLLOCAZIONE SPECIFICA</b>	
<b>UB - UBICAZIONE E DATI PATRIMONIALI</b>	
<b>STI - STIMA</b>	
<b>DT - CRONOLOGIA</b>	
<b>DTZ - CRONOLOGIA GENERICA</b>	
<b>DTZG - Secolo</b>	XVI
<b>DTZS - Frazione di secolo</b>	seconda metà
<b>DTS - CRONOLOGIA SPECIFICA</b>	
<b>DTSI - Da</b>	1565
<b>DTSF - A</b>	1570
<b>DTSL - Validità</b>	ca
<b>DTM - Motivazione cronologia</b>	bibliografia
<b>AU - DEFINIZIONE CULTURALE</b>	
<b>AUT - AUTORE</b>	
<b>AUTS - Riferimento all'autore</b>	bottega
<b>AUTM - Motivazione dell'attribuzione</b>	bibliografia
<b>AUTN - Nome scelto</b>	Fontana Orazio
<b>AUTA - Dati anagrafici</b>	1510/ 1571
<b>AUTH - Sigla per citazione</b>	S277A103
<b>MT - DATI TECNICI</b>	
<b>MTC - Materia e tecnica</b>	maiolica
<b>MIS - MISURE</b>	
<b>MISU - Unità</b>	cm
<b>MISA - Altezza</b>	45
<b>MISV - Varie</b>	diametro orlo 18,3
<b>MISV - Varie</b>	larghezza piede 18
<b>CO - CONSERVAZIONE</b>	
<b>STC - STATO DI CONSERVAZIONE</b>	
<b>STCC - Stato di conservazione</b>	buono
<b>STCS - Indicazioni specifiche</b>	Presenta una rottura sul peduccio.
<b>DA - DATI ANALITICI</b>	
<b>DES - DESCRIZIONE</b>	
	Corpo ovoidale rastremato verso il fondo, piede a stelo cilindrico svasato e modanato, alta base triangolare ad angoli smussati (in parte rifatta); sulla spalla anse a doppio cordolo serpentiforme e a profilo anulare, poggianti inferiormente su mascheroni fauneschi; collo stretto e concavo, bocca larga, orlo estroflesso. Foggatura al tornio, con parti

<b>DESO - Indicazioni sull'oggetto</b>	e eseguite a stampo; biscotto d'impasto fine di colore marrone chiaro; smaltatura sull'intera superficie. Decorazione in turchino, giallo, arancio, ocra, verde, bianco e bruno. Su entrambe le facce vi sono personificazioni di divinità fluviali, tra cui il Nilo che indossa una corona di foglie palustri e il Tevere che appare anziano e con una canna palustre in mano. Il paesaggio si estende tutto attorno con corsi d'acqua, spuntoni rocciosi, alberi, città e picchi montuosi. La decorazione istoriata si sviluppa anche sul piede e sul collo: baccellature sul bordo esterno del piede e sull'orlo; tralci, filetti e motivo a triglifi sulla base triangolare.
<b>DESI - Codifica Iconclass</b>	25H2130(NILO) : 25H2130(TEVERE) : 92K1 : 25HH211 : 48A981 : 48A98311
<b>DESS - Indicazioni sul soggetto</b>	PERSONIFICAZIONI: NILO; TEVERE; DIVINITA' FLUVIALI. PAESAGGIO. DECORAZIONI: ELEMENTI GEOMETRICI E VEGETALI.
<b>NSC - Notizie storico-critiche</b>	Esemplare parte della collezione "Riccardo Tondolo", composta dall'omonimo imprenditore andriese, appassionato di storia e geografia, che in cinquant'anni di ricerche e acquisti raccolse una collezione di arti decorative comprendente un nucleo di maioliche che rappresentano le principali famiglie stilistiche della maiolica italiana tra il XIV e il XX secolo. L'oggetto in questione, visto nel complesso delle sue qualità formali, pare essere riconducibile ad alcune opere attribuite alla bottega di Orazio Fontana dalle iscrizioni presenti alla base e strettamente legate tra loro da affinità morfologico-tematico. Inoltre, alcune parti plastiche sembrano essere state ricavate da stampi comuni, usati dai modellatori della bottega urbinata. Un esempio è il mascherone satiresco che sta alla base delle anse della nostra anfora.

## TU - CONDIZIONE GIURIDICA E VINCOLI

### CDG - CONDIZIONE GIURIDICA

<b>CDGG - Indicazione generica</b>	proprietà privata
------------------------------------	-------------------

### NVC - PROVVEDIMENTI DI TUTELA

<b>NVCT - Tipo provvedimento</b>	DLgs n. 42/2004, art. 10, co. 3
<b>NVCE - Estremi provvedimento</b>	2022/01/04

## DO - FONTI E DOCUMENTI DI RIFERIMENTO

### FTA - DOCUMENTAZIONE FOTOGRAFICA

<b>FTAX - Genere</b>	documentazione allegata
<b>FTAP - Tipo</b>	riproduzione di fotografia da bibliografia
<b>FTAN - Codice identificativo</b>	New_1655048949742

### FTA - DOCUMENTAZIONE FOTOGRAFICA

<b>FTAX - Genere</b>	documentazione allegata
<b>FTAP - Tipo</b>	riproduzione di fotografia da bibliografia

### FNT - FONTI E DOCUMENTI

<b>FNTP - Tipo</b>	riproduzione del provvedimento di tutela
<b>FNTD - Data</b>	2022/01/04

### FNT - FONTI E DOCUMENTI

<b>FNTP - Tipo</b>	relazione storico artistica
<b>FNTD - Data</b>	2022/01/04

**FNT - FONTI E DOCUMENTI****FNTP - Tipo** relazione storica integrativa**FNTD - Data** 2022/01/04**BIB - BIBLIOGRAFIA****BIBX - Genere** bibliografia specifica**BIBA - Autore** Ravanelli Guidotti C.**BIBD - Anno di edizione** 2006**BIBH - Sigla per citazione** S277B13C**BIBN - V., pp., nn.** pp. 74-76**BIB - BIBLIOGRAFIA****BIBX - Genere** bibliografia di confronto**BIBA - Autore** Riccardi R.**BIBD - Anno di edizione** 2015**BIBH - Sigla per citazione** S277B03C**BIB - BIBLIOGRAFIA****BIBX - Genere** bibliografia specifica**BIBA - Autore** Farsettiarte Casa d'Aste**BIBD - Anno di edizione** 2016**BIBH - Sigla per citazione** S277B05C**BIBN - V., pp., nn.** n. 182**BIB - BIBLIOGRAFIA****BIBX - Genere** bibliografia specifica**BIBA - Autore** Tempesta A. L.**BIBD - Anno di edizione** 2018**BIBH - Sigla per citazione** S277B01C**BIBN - V., pp., nn.** pp. 132-133**BIB - BIBLIOGRAFIA****BIBX - Genere** bibliografia di confronto**BIBA - Autore** Annibaldis G.**BIBD - Anno di edizione** 2019**BIBH - Sigla per citazione** S277B04C**BIB - BIBLIOGRAFIA****BIBX - Genere** bibliografia di confronto**BIBA - Autore** Pasqualetti Johnson C.**BIBD - Anno di edizione** 2019**BIBH - Sigla per citazione** S277B02C**MST - MOSTRE****MSTT - Titolo** Majoliche della più bella fabbrica. Selezioni dalle civiche collezioni bresciane e da collezioni private**MSTL - Luogo** Brescia**MSTD - Data** 25/11/2005–03/12/2006**AD - ACCESSO AI DATI****ADS - SPECIFICHE DI ACCESSO AI DATI**

<b>ADSP - Profilo di accesso</b>	3
<b>ADSM - Motivazione</b>	scheda di bene non adeguatamente sorvegliabile
<b>CM - COMPILAZIONE</b>	
<b>CMP - COMPILAZIONE</b>	
<b>CMPD - Data</b>	2022
<b>CMPN - Nome</b>	Carraro, Giada
<b>FUR - Funzionario responsabile</b>	Carcavallo, Mara