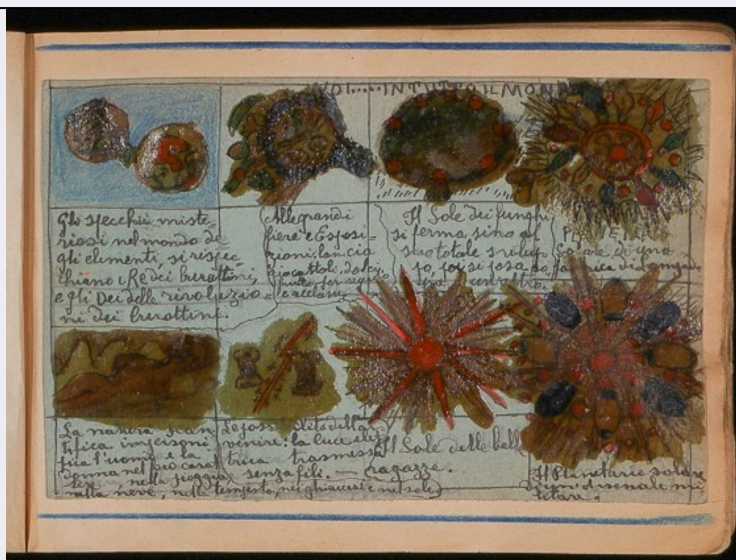


SCHEDA



CD - CODICI

TSK - Tipo Scheda	D
LIR - Livello ricerca	P
NCT - CODICE UNIVOCO	
NCTR - Codice regione	01
NCTN - Numero catalogo generale	00407172
ESC - Ente schedatore	UNITO
ECP - Ente competente	S251

RV - RELAZIONI

RVE - STRUTTURA COMPLESSA

RVEL - Livello	12
----------------	----

OG - OGGETTO

OGT - OGGETTO

OGTD - Definizione	taccuino di disegni
OGTV - Identificazione	insieme
OGTP - Posizione	foglio 12

QNT - QUANTITA'

QNTN - Numero	84
---------------	----

SGT - SOGGETTO

SGTI - Identificazione	cartoncini con disegni e scritte incollati sulle pagine di un taccuino
SGTT - Titolo	Il Mondo in rivista

LC - LOCALIZZAZIONE GEOGRAFICO-AMMINISTRATIVA

PVC - LOCALIZZAZIONE GEOGRAFICO-AMMINISTRATIVA ATTUALE

PVCS - Stato	ITALIA
PVCR - Regione	Piemonte
PVCP - Provincia	TO
PVCC - Comune	Torino

LDC - COLLOCAZIONE SPECIFICA

LDCT - Tipologia	palazzo
LDCQ - Qualificazione	universitario
LDCN - Denominazione attuale	Palazzo degli Istituti Anatomici
LDCC - Complesso di appartenenza	Città della Scienza
LDCU - Indirizzo	corso Massimo d'Azeglio 52
LDCM - Denominazione raccolta	Museo di Antropologia ed Etnografia

UB - UBICAZIONE E DATI PATRIMONIALI

INV - INVENTARIO DI MUSEO O SOPRINTENDENZA

INVN - Numero	MAET_ARTBRUT_20
INVD - Data	2021

INV - INVENTARIO DI MUSEO O SOPRINTENDENZA

INVN - Numero	69
INVD - Data	2018

INV - INVENTARIO DI MUSEO O SOPRINTENDENZA

INVN - Numero	Eu234
INVD - Data	1990-2018

LA - ALTRE LOCALIZZAZIONI GEOGRAFICO-AMMINISTRATIVE

TCL - Tipo di localizzazione luogo di deposito

PRV - LOCALIZZAZIONE GEOGRAFICO-AMMINISTRATIVA

PRVS - Stato	ITALIA
PRVR - Regione	Piemonte
PRVP - Provincia	TO
PRVC - Comune	Torino

PRC - COLLOCAZIONE SPECIFICA

PRCT - Tipologia	edificio
PRCQ - Qualificazione	universitario
PRCD - Denominazione	Istituto e Museo di Antropologia ed Etnografia
PRCC - Complesso monumentale di appartenenza	Ex Ospedale Maggiore di San Giovanni Battista - Torino
PRCU - Denominazione spazio viabilistico	Via Accademia Albertina 17

PRD - DATA

PRDI - Data ingresso	1936
PRDU - Data uscita	2018

LA - ALTRE LOCALIZZAZIONI GEOGRAFICO-AMMINISTRATIVE

TCL - Tipo di localizzazione luogo di deposito

PRV - LOCALIZZAZIONE GEOGRAFICO-AMMINISTRATIVA

PRVS - Stato	ITALIA
PRVR - Regione	Piemonte
PRVP - Provincia	TO

PRVC - Comune	Torino
PRC - COLLOCAZIONE SPECIFICA	
PRCT - Tipologia	palazzo
PRCQ - Qualificazione	pubblico
PRCD - Denominazione	Istituto e Museo di Antropologia ed Etnografia
PRCC - Complesso monumentale di appartenenza	Palazzo Carignano
PRCU - Denominazione spazio viabilistico	via Accademia delle Scienze 5
PRD - DATA	
PRDI - Data ingresso	1926
PRDU - Data uscita	1936
LA - ALTRE LOCALIZZAZIONI GEOGRAFICO-AMMINISTRATIVE	
TCL - Tipo di localizzazione	luogo di esecuzione/fabbricazione
PRV - LOCALIZZAZIONE GEOGRAFICO-AMMINISTRATIVA	
PRVS - Stato	ITALIA
PRVR - Regione	Piemonte
PRVP - Provincia	TO
PRVC - Comune	Torino
PRC - COLLOCAZIONE SPECIFICA	
PRCT - Tipologia	ospedale
PRCQ - Qualificazione	psichiatrico
PRCD - Denominazione	Ex Regi Ospedali Psichiatrici Torinesi
PRD - DATA	
PRDI - Data ingresso	1900
PRDU - Data uscita	1926
DT - CRONOLOGIA	
DTZ - CRONOLOGIA GENERICA	
DTZG - Secolo	XX
DTZS - Frazione di secolo	secondo quarto
DTS - CRONOLOGIA SPECIFICA	
DTSI - Da	1928
DTSV - Validità	ca
DTSF - A	1935
DTSL - Validità	ante
DTM - Motivazione cronologia	data
AU - DEFINIZIONE CULTURALE	
AUT - AUTORE	
AUTS - Riferimento all'autore	attribuito
AUTR - Riferimento all'intervento	creatore dell'insieme
AUTM - Motivazione	

dell'attribuzione	firma
AUTN - Nome scelto	Bertola, Mario
AUTA - Dati anagrafici	1898-1952
AUTH - Sigla per citazione	MAET_MB
ATB - AMBITO CULTURALE	
ATBD - Denominazione	ambito manicomiale
ATBM - Motivazione dell'attribuzione	contesto
MT - DATI TECNICI	
MTC - Materia e tecnica	carta beige/ matita azzurra
MTC - Materia e tecnica	carta azzurrina/ matita
MTC - Materia e tecnica	carta azzurrina/ lapis
MTC - Materia e tecnica	carta azzurrina/ inchiostro di china
MIS - MISURE	
MISU - Unità	cm
MISA - Altezza	11,5
MISL - Larghezza	17,0
CO - CONSERVAZIONE	
STC - STATO DI CONSERVAZIONE	
STCC - Stato di conservazione	buono
DA - DATI ANALITICI	
DES - DESCRIZIONE	
DESO - Indicazioni sull'oggetto	la pagina presenta un titolo e una griglia con 8 rettangoli all'interno dei quali si trovano disegni e didascalie.
DESI - Codifica Iconclass	31AA511-31AA511; 31AA2211-32B-22C5; 31A512-44B191
DESI - Codifica Iconclass	48A98781(+1111)
DESI - Codifica Iconclass	48A9875
DESI - Codifica Iconclass	46C19; 41B371-22C4
DESI - Codifica Iconclass	490E; 55
DESI - Codifica Iconclass	47H3511
DESI - Codifica Iconclass	24A
DESI - Codifica Iconclass	41B311
DESS - Indicazioni sul soggetto	Oggetti: specchi; Figure umane; Oggetto: corona
DESS - Indicazioni sul soggetto	Disegni astratti
DESS - Indicazioni sul soggetto	Oggetto: ghirlanda con elementi circolari
DESS - Indicazioni sul soggetto	Oggetto: ruota con lampadine
DESS - Indicazioni sul soggetto	Figura femminile sdraiata
DESS - Indicazioni sul soggetto	Filo colorato

DESS - Indicazioni sul soggetto	Astro celeste: sole
DESS - Indicazioni sul soggetto	Oggetto: lampadario
ISR - ISCRIZIONI	
ISRC - Classe di appartenenza	titolazione
ISRL - Lingua	italiano
ISRS - Tecnica di scrittura	a inchiostro
ISRT - Tipo di caratteri	capitale
ISRP - Posizione	in centro in alto
ISRI - Trascrizione	NOI... IN TUTTO IL MONDO
ISR - ISCRIZIONI	
ISRC - Classe di appartenenza	didascalica
ISRL - Lingua	italiano
ISRS - Tecnica di scrittura	a inchiostro
ISRT - Tipo di caratteri	corsivo
ISRP - Posizione	primo quadrante
ISRI - Trascrizione	Gli specchi misteriosi nel mondo degli elementi si rispecchiano i re dei burattini e gli dei della rivoluzione dei burattini
ISR - ISCRIZIONI	
ISRC - Classe di appartenenza	didascalica
ISRL - Lingua	italiano
ISRS - Tecnica di scrittura	a inchiostro
ISRT - Tipo di caratteri	corsivo
ISRP - Posizione	secondo quadrante
ISRI - Trascrizione	Alle grandi fiere ed esposizioni lancio giocattoli, dolci, frutta, per regalo e acclami
ISR - ISCRIZIONI	
ISRC - Classe di appartenenza	didascalica
ISRL - Lingua	italiano
ISRS - Tecnica di scrittura	a inchiostro
ISRT - Tipo di caratteri	corsivo
ISRP - Posizione	terzo quadrante
ISRI - Trascrizione	il sole dei funghi si ferma sino al suo totale sviluppo poi si posa sopra un altro.
ISR - ISCRIZIONI	
ISRC - Classe di appartenenza	didascalica
ISRL - Lingua	italiano
ISRS - Tecnica di scrittura	a inchiostro
ISRT - Tipo di caratteri	corsivo

ISRP - Posizione	quarto quadrante
ISRI - Trascrizione	(parzialmente leggibile): Planetario solare di una fabbrica di lampade
ISR - ISCRIZIONI	
ISRC - Classe di appartenenza	didascalica
ISRL - Lingua	italiano
ISRS - Tecnica di scrittura	a inchiostro
ISRT - Tipo di caratteri	corsivo
ISRP - Posizione	quinto quadrante
ISRI - Trascrizione	la natura scientifica impersonifica l'uomo e la donna nel loro carattere nella pioggia, nella neve, nella tempesta, negli acciai e nel sole.
ISR - ISCRIZIONI	
ISRC - Classe di appartenenza	didascalica
ISRL - Lingua	italiano
ISRS - Tecnica di scrittura	a inchiostro
ISRT - Tipo di caratteri	corsivo
ISRP - Posizione	sesto quadrante
ISRI - Trascrizione	Le possibilità dell'avvenire: la luce elettrica trasmessa senza file.
ISR - ISCRIZIONI	
ISRC - Classe di appartenenza	didascalica
ISRL - Lingua	italiano
ISRS - Tecnica di scrittura	a inchiostro
ISRT - Tipo di caratteri	corsivo
ISRP - Posizione	settimo quadrante
ISRI - Trascrizione	Il sole delle belle ragazze.
ISR - ISCRIZIONI	
ISRC - Classe di appartenenza	didascalica
ISRL - Lingua	italiano
ISRS - Tecnica di scrittura	a inchiostro
ISRT - Tipo di caratteri	corsivo
ISRP - Posizione	ottavo quadrante
ISRI - Trascrizione	Il planetario solare di un arsenale militare.
TU - CONDIZIONE GIURIDICA E VINCOLI	
ACQ - ACQUISIZIONE	
ACQT - Tipo acquisizione	donazione
ACQN - Nome	Giovanni Marro
ACQD - Data acquisizione	1926
CDG - CONDIZIONE GIURIDICA	
CDGG - Indicazione generica	proprietà Ente pubblico non territoriale
CDGS - Indicazione	

specifica	Università degli studi di Torino
CDGI - Indirizzo	Via Verdi 8
DO - FONTI E DOCUMENTI DI RIFERIMENTO	
FTA - DOCUMENTAZIONE FOTOGRAFICA	
FTAX - Genere	documentazione allegata
FTAP - Tipo	fotografia digitale (file)
FTAD - Data	2021
FTAE - Ente proprietario	Università degli Studi di Torino
FTAN - Codice identificativo	MAET_ARTBRUT_20_12
BIB - BIBLIOGRAFIA	
BIBX - Genere	bibliografia specifica
BIBA - Autore	Mangiapane, Gianluigi
BIBD - Anno di edizione	2020
BIBH - Sigla per citazione	BIBLAB11
BIB - BIBLIOGRAFIA	
BIBX - Genere	bibliografia specifica
BIBA - Autore	Mangiapane, Gianluigi - Grasso, Erika
BIBD - Anno di edizione	2020
BIBH - Sigla per citazione	BIBLAB10
MST - MOSTRE	
MSTT - Titolo	La mostra che non c'è
MSTL - Luogo	Festival Arte Irregolare e Outsider Art, Bologna
MSTD - Data	2020
MST - MOSTRE	
MSTT - Titolo	Visioni fra cielo e terra: Giorgio Barbero & C
MSTL - Luogo	Palazzo Barolo, Torino
MSTD - Data	2018
MST - MOSTRE	
MSTT - Titolo	L'arte di fare la differenza
MSTL - Luogo	Palazzo Barolo, Torino
MSTD - Data	2014
MST - MOSTRE	
MSTT - Titolo	Banditi dell'arte
MSTL - Luogo	Halle St.Pierre, Parigi
MSTD - Data	2012
AD - ACCESSO AI DATI	
ADS - SPECIFICHE DI ACCESSO AI DATI	
ADSP - Profilo di accesso	1
ADSM - Motivazione	scheda contenente dati liberamente accessibili
CM - COMPILAZIONE	
CMP - COMPILAZIONE	
CMPD - Data	2022

CMPN - Nome	Mangiapane, Gianluigi
RSR - Referente scientifico	Cilli, Cristina
FUR - Funzionario responsabile	Moratti, Valeria
AN - ANNOTAZIONI	
OSS - Osservazioni	la presente scheda è stata realizzata in collaborazione con Mirta Bottai e Beatrice Obertini (ex studentesse del Corso di Comunicazione Creativa per i Beni Culturali dell'Accademia di Belle Arti di Brera, Milano) sotto l'egida di Chiara Nenci (docente presso il Corso di Comunicazione Creativa per i Beni Culturali dell'Accademia di Belle Arti di Brera, Milano) durante il loro tirocinio presso il Museo di Antropologia ed Etnografia dell'Università degli Studi di Torino.