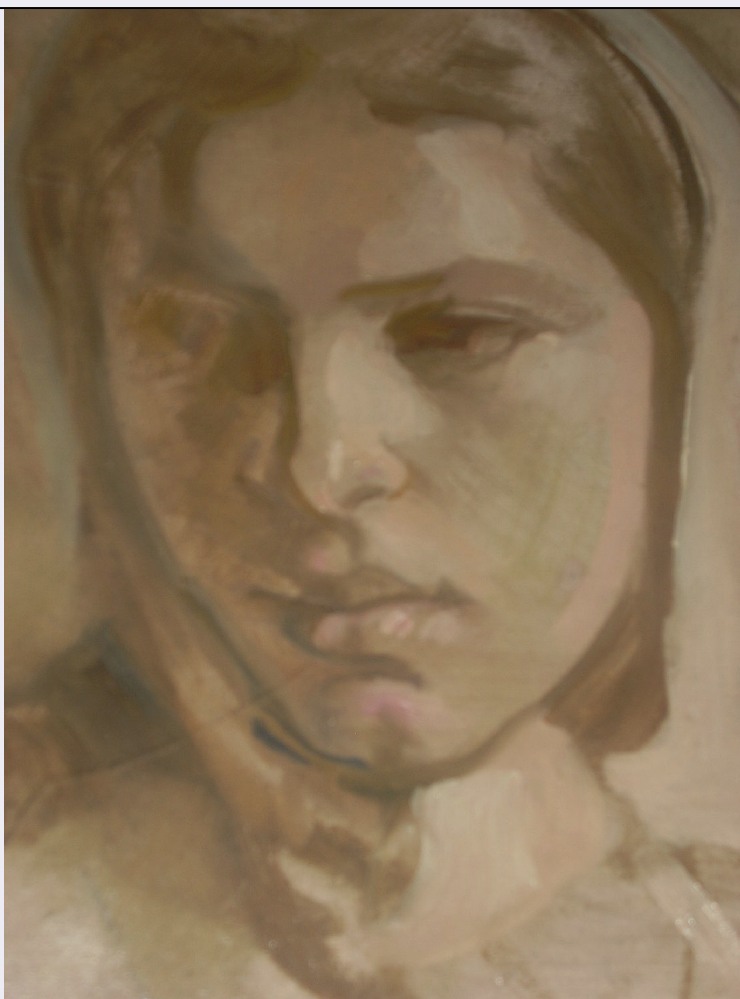


SCHEDA



CD - CODICI

TSK - Tipo Scheda OA

LIR - Livello ricerca I

NCT - CODICE UNIVOCO

NCTR - Codice regione 14

NCTN - Numero catalogo generale 00079442

ESC - Ente schedatore S248

ECP - Ente competente S171

RV - RELAZIONI

RSE - RELAZIONI DIRETTE

RSER - Tipo relazione luogo di collocazione/localizzazione

RSET - Tipo scheda A

RSEC - Codice bene 1400007093

ROZ - Altre relazioni 1400079366

ROZ - Altre relazioni 1400079392

ROZ - Altre relazioni 1400079396

ROZ - Altre relazioni 1400079397

ROZ - Altre relazioni 1400079398

ROZ - Altre relazioni 1400079399-0

ROZ - Altre relazioni	1400079399-1
ROZ - Altre relazioni	1400079399-2
ROZ - Altre relazioni	1400079402
ROZ - Altre relazioni	1400079404
ROZ - Altre relazioni	1400079405
ROZ - Altre relazioni	1400079406
ROZ - Altre relazioni	1400079412
ROZ - Altre relazioni	1400079415
ROZ - Altre relazioni	1400079420
ROZ - Altre relazioni	1400079424
ROZ - Altre relazioni	1400079426
ROZ - Altre relazioni	1400079428
ROZ - Altre relazioni	1400079430
ROZ - Altre relazioni	1400079431
ROZ - Altre relazioni	1400079433
ROZ - Altre relazioni	1400079435
ROZ - Altre relazioni	1400079443
ROZ - Altre relazioni	1400079444
ROZ - Altre relazioni	1400079447
ROZ - Altre relazioni	1400079452
ROZ - Altre relazioni	1400079462
ROZ - Altre relazioni	1400079468
ROZ - Altre relazioni	1400079469
ROZ - Altre relazioni	1400079471
ROZ - Altre relazioni	1400079481
ROZ - Altre relazioni	1400079483
ROZ - Altre relazioni	1400079484
ROZ - Altre relazioni	1400079486
ROZ - Altre relazioni	1400079487
ROZ - Altre relazioni	1400079488
ROZ - Altre relazioni	1400079491
ROZ - Altre relazioni	1400079495
ROZ - Altre relazioni	1400079513
ROZ - Altre relazioni	1400079514

OG - OGGETTO

OGT - OGGETTO

OGTD - Definizione dipinto

SGT - SOGGETTO

SGTI - Identificazione ritratto di donna

SGTT - Titolo Contadina con fazzoletto

LC - LOCALIZZAZIONE GEOGRAFICO-AMMINISTRATIVA

PVC - LOCALIZZAZIONE GEOGRAFICO-AMMINISTRATIVA ATTUALE

PVCS - Stato	ITALIA
PVCR - Regione	Molise
PVCP - Provincia	CB
PVCC - Comune	Torella del Sannio
LDC - COLLOCAZIONE SPECIFICA	
LDCT - Tipologia	castello
LDCN - Denominazione attuale	Castello Ciamarra
DT - CRONOLOGIA	
DTZ - CRONOLOGIA GENERICA	
DTZG - Secolo	sec. XX
DTZS - Frazione di secolo	terzo quarto
DTS - CRONOLOGIA SPECIFICA	
DTSI - Da	1935/00/00
DTSF - A	1940/00/00
DTM - Motivazione cronologia	documentazione
AU - DEFINIZIONE CULTURALE	
AUT - AUTORE	
AUTM - Motivazione dell'attribuzione	analisi stilistica
AUTN - Nome scelto	Ciamarra Elena
AUTA - Dati anagrafici	1894/1981
AUTH - Sigla per citazione	00004308
MT - DATI TECNICI	
MTC - Materia e tecnica	cartone/ pittura a olio
MIS - MISURE	
MISU - Unità	cm
MISA - Altezza	35
MISL - Larghezza	30
CO - CONSERVAZIONE	
STC - STATO DI CONSERVAZIONE	
STCC - Stato di conservazione	discreto
DA - DATI ANALITICI	
DES - DESCRIZIONE	
DESO - Indicazioni sull'oggetto	dipinto
DESI - Codifica Iconclass	NR
DESS - Indicazioni sul soggetto	Ritratti.
TU - CONDIZIONE GIURIDICA E VINCOLI	
CDG - CONDIZIONE GIURIDICA	
CDGG - Indicazione generica	proprietà privata

NVC - PROVVEDIMENTI DI TUTELA**NVCT - Tipo provvedimento** DLgs n. 42/2004, art.13**NVCE - Estremi provvedimento** DDR 01/2008 - 2008/07/23**DO - FONTI E DOCUMENTI DI RIFERIMENTO****FTA - DOCUMENTAZIONE FOTOGRAFICA****FTAX - Genere** documentazione allegata**FTAP - Tipo** fotografia digitale**FTAN - Codice identificativo** SBSAE CB 3844AS**FNT - FONTI E DOCUMENTI****FNTP - Tipo** decreto di vincolo**FNTA - Autore** D. R. (a firma dell'arch. Ruggero Pentrella)**FNTD - Data** 2008/07/23**FNT - FONTI E DOCUMENTI****FNTP - Tipo** relazione storico artistica**FNTA - Autore** arch. Muccilli, Oreste**FNTD - Data** 2008/07/23**BIB - BIBLIOGRAFIA****BIBX - Genere** bibliografia specifica**BIBA - Autore** AA. VV.**BIBD - Anno di edizione** 1996**BIBH - Sigla per citazione** 00005513**AD - ACCESSO AI DATI****ADS - SPECIFICHE DI ACCESSO AI DATI****ADSP - Profilo di accesso** 2**ADSM - Motivazione** scheda di bene di proprietà privata**CM - COMPILAZIONE****CMP - COMPILAZIONE****CMPD - Data** 2010**CMPN - Nome** Palumbo A.**FUR - Funzionario responsabile** Ferrara D.**AGG - AGGIORNAMENTO - REVISIONE****AGGD - Data** 2011**AGGN - Nome** Palumbo A.**AGGF - Funzionario responsabile** Ferrara D.**AGG - AGGIORNAMENTO - REVISIONE****AGGD - Data** 2021**AGGN - Nome** del Rosso, Anna**AGGR - Referente scientifico** Catalano, Dora**AGGF - Funzionario responsabile** Papa, Vincenzo

