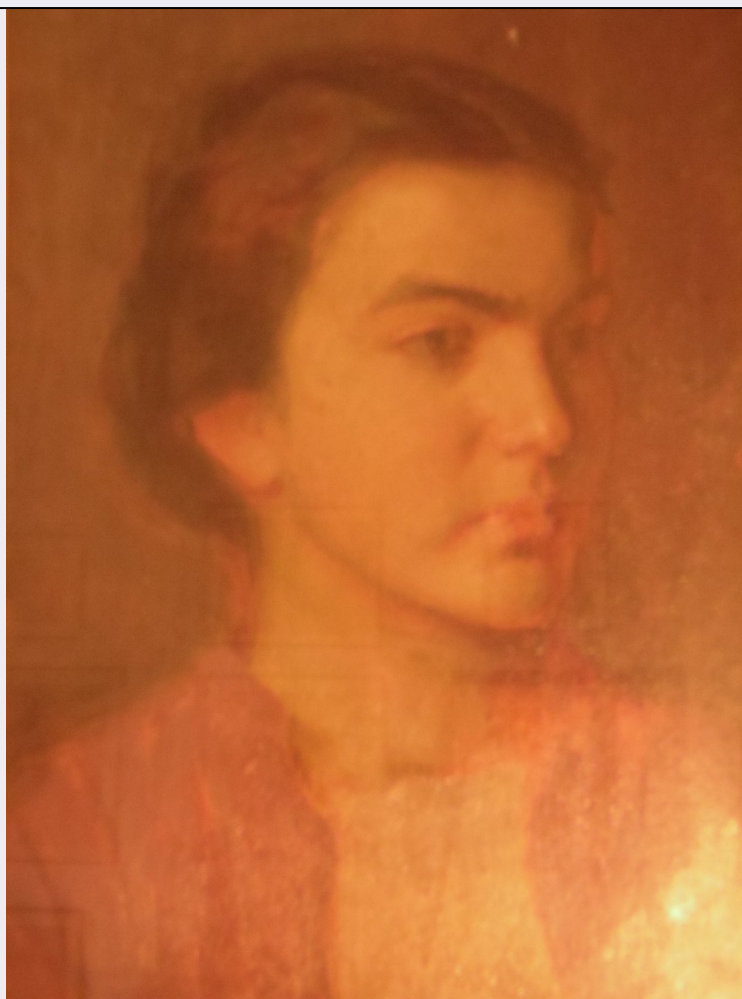


# SCHEDA



## CD - CODICI

**TSK - Tipo Scheda** OA

**LIR - Livello ricerca** I

### NCT - CODICE UNIVOCO

**NCTR - Codice regione** 14

**NCTN - Numero catalogo generale** 00079396

**ESC - Ente schedatore** S248

**ECP - Ente competente** S171

## RV - RELAZIONI

### RSE - RELAZIONI DIRETTE

**RSER - Tipo relazione** luogo di collocazione/localizzazione

**RSET - Tipo scheda** A

**RSEC - Codice bene** 1400007093

**ROZ - Altre relazioni** 1400079366

**ROZ - Altre relazioni** 1400079392

**ROZ - Altre relazioni** 1400079397

**ROZ - Altre relazioni** 1400079398

**ROZ - Altre relazioni** 1400079399-0

**ROZ - Altre relazioni** 1400079399-1

<b>ROZ - Altre relazioni</b>	1400079399-2
<b>ROZ - Altre relazioni</b>	1400079402
<b>ROZ - Altre relazioni</b>	1400079404
<b>ROZ - Altre relazioni</b>	1400079405
<b>ROZ - Altre relazioni</b>	1400079406
<b>ROZ - Altre relazioni</b>	1400079412
<b>ROZ - Altre relazioni</b>	1400079415
<b>ROZ - Altre relazioni</b>	1400079420
<b>ROZ - Altre relazioni</b>	1400079424
<b>ROZ - Altre relazioni</b>	1400079426
<b>ROZ - Altre relazioni</b>	1400079428
<b>ROZ - Altre relazioni</b>	1400079430
<b>ROZ - Altre relazioni</b>	1400079431
<b>ROZ - Altre relazioni</b>	1400079433
<b>ROZ - Altre relazioni</b>	1400079435
<b>ROZ - Altre relazioni</b>	1400079442
<b>ROZ - Altre relazioni</b>	1400079443
<b>ROZ - Altre relazioni</b>	1400079444
<b>ROZ - Altre relazioni</b>	1400079447
<b>ROZ - Altre relazioni</b>	1400079452
<b>ROZ - Altre relazioni</b>	1400079462
<b>ROZ - Altre relazioni</b>	1400079468
<b>ROZ - Altre relazioni</b>	1400079469
<b>ROZ - Altre relazioni</b>	1400079471
<b>ROZ - Altre relazioni</b>	1400079481
<b>ROZ - Altre relazioni</b>	1400079483
<b>ROZ - Altre relazioni</b>	1400079484
<b>ROZ - Altre relazioni</b>	1400079486
<b>ROZ - Altre relazioni</b>	1400079487
<b>ROZ - Altre relazioni</b>	1400079488
<b>ROZ - Altre relazioni</b>	1400079491
<b>ROZ - Altre relazioni</b>	1400079495
<b>ROZ - Altre relazioni</b>	1400079513
<b>ROZ - Altre relazioni</b>	1400079514

## **OG - OGGETTO**

### **OGT - OGGETTO**

**OGTD - Definizione** dipinto

### **SGT - SOGGETTO**

**SGTI - Identificazione** ritratto di donna

**SGTT - Titolo** Minna

## **LC - LOCALIZZAZIONE GEOGRAFICO-AMMINISTRATIVA**

**PVC - LOCALIZZAZIONE GEOGRAFICO-AMMINISTRATIVA ATTUALE**

<b>PVCS - Stato</b>	ITALIA
<b>PVCR - Regione</b>	Molise
<b>PVCP - Provincia</b>	CB
<b>PVCC - Comune</b>	Torella del Sannio
<b>LDC - COLLOCAZIONE SPECIFICA</b>	
<b>LDCT - Tipologia</b>	castello
<b>LDCN - Denominazione attuale</b>	Castello Ciamarra
<b>DT - CRONOLOGIA</b>	
<b>DTZ - CRONOLOGIA GENERICA</b>	
<b>DTZG - Secolo</b>	sec. XX
<b>DTS - CRONOLOGIA SPECIFICA</b>	
<b>DTSI - Da</b>	1900/00/00
<b>DTSF - A</b>	1981/00/00
<b>DTM - Motivazione cronologia</b>	analisi stilistica
<b>AU - DEFINIZIONE CULTURALE</b>	
<b>AUT - AUTORE</b>	
<b>AUTM - Motivazione dell'attribuzione</b>	analisi stilistica
<b>AUTN - Nome scelto</b>	Ciamarra Elena
<b>AUTA - Dati anagrafici</b>	1894/1981
<b>AUTH - Sigla per citazione</b>	00004308
<b>MT - DATI TECNICI</b>	
<b>MTC - Materia e tecnica</b>	cartoncino/ pittura a olio
<b>MIS - MISURE</b>	
<b>MISU - Unità</b>	cm
<b>MISA - Altezza</b>	45
<b>MISL - Larghezza</b>	35
<b>CO - CONSERVAZIONE</b>	
<b>STC - STATO DI CONSERVAZIONE</b>	
<b>STCC - Stato di conservazione</b>	discreto
<b>DA - DATI ANALITICI</b>	
<b>DES - DESCRIZIONE</b>	
<b>DESO - Indicazioni sull'oggetto</b>	dipinto
<b>DESI - Codifica Iconclass</b>	NR
<b>DESS - Indicazioni sul soggetto</b>	Ritratti.
<b>TU - CONDIZIONE GIURIDICA E VINCOLI</b>	
<b>CDG - CONDIZIONE GIURIDICA</b>	
<b>CDGG - Indicazione generica</b>	proprietà privata
<b>NVC - PROVVEDIMENTI DI TUTELA</b>	

<b>NVCT - Tipo provvedimento</b>	DLgs n. 42/2004, art.13
<b>NVCE - Estremi provvedimento</b>	DDR 01/2008 - 2008/07/23
<b>DO - FONTI E DOCUMENTI DI RIFERIMENTO</b>	
<b>FTA - DOCUMENTAZIONE FOTOGRAFICA</b>	
<b>FTAX - Genere</b>	documentazione allegata
<b>FTAP - Tipo</b>	fotografia digitale
<b>FTAN - Codice identificativo</b>	SBSAE CB 3797AS
<b>FNT - FONTI E DOCUMENTI</b>	
<b>FNTP - Tipo</b>	decreto di vincolo
<b>FNTA - Autore</b>	D. R. (a firma dell'arch. Ruggero Pentrella)
<b>FNTD - Data</b>	2008/07/23
<b>FNT - FONTI E DOCUMENTI</b>	
<b>FNTP - Tipo</b>	relazione storico artistica
<b>FNTA - Autore</b>	arch. Muccilli, Oreste
<b>FNTD - Data</b>	2008/07/23
<b>BIB - BIBLIOGRAFIA</b>	
<b>BIBX - Genere</b>	bibliografia specifica
<b>BIBA - Autore</b>	AA. VV.
<b>BIBD - Anno di edizione</b>	1996
<b>BIBH - Sigla per citazione</b>	00005513
<b>AD - ACCESSO AI DATI</b>	
<b>ADS - SPECIFICHE DI ACCESSO AI DATI</b>	
<b>ADSP - Profilo di accesso</b>	2
<b>ADSM - Motivazione</b>	scheda di bene di proprietà privata
<b>CM - COMPILAZIONE</b>	
<b>CMP - COMPILAZIONE</b>	
<b>CMPD - Data</b>	2010
<b>CMPN - Nome</b>	Palumbo A.
<b>FUR - Funzionario responsabile</b>	Ferrara D.
<b>AGG - AGGIORNAMENTO - REVISIONE</b>	
<b>AGGD - Data</b>	2011
<b>AGGN - Nome</b>	Palumbo A.
<b>AGGF - Funzionario responsabile</b>	Ferrara D.
<b>AGG - AGGIORNAMENTO - REVISIONE</b>	
<b>AGGD - Data</b>	2021
<b>AGGN - Nome</b>	del Rosso, Anna
<b>AGGR - Referente scientifico</b>	Catalano, Dora
<b>AGGF - Funzionario responsabile</b>	Papa, Vincenzo
<b>AN - ANNOTAZIONI</b>	

