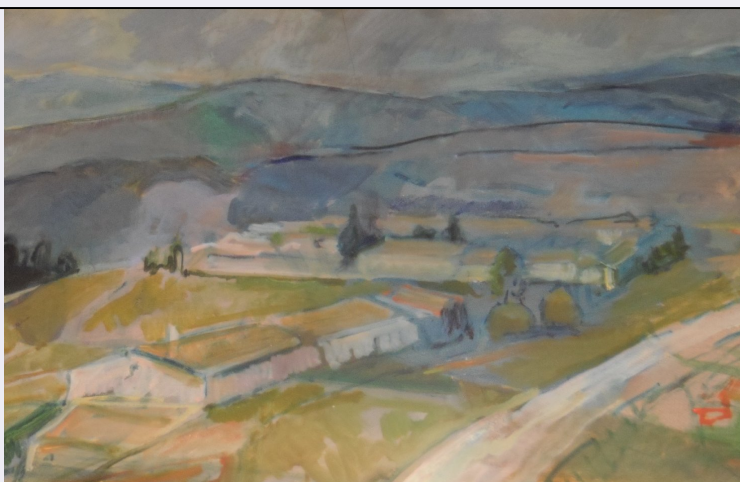


SCHEDA



CD - CODICI

TSK - Tipo Scheda OA

LIR - Livello ricerca I

NCT - CODICE UNIVOCO

NCTR - Codice regione 14

NCTN - Numero catalogo generale 00079491

ESC - Ente schedatore S248

ECP - Ente competente S171

RV - RELAZIONI

RSE - RELAZIONI DIRETTE

RSER - Tipo relazione luogo di collocazione/localizzazione

RSET - Tipo scheda A

RSEC - Codice bene 1400007093

ROZ - Altre relazioni 1400079366

ROZ - Altre relazioni 1400079392

ROZ - Altre relazioni 1400079396

ROZ - Altre relazioni 1400079397

ROZ - Altre relazioni 1400079398

ROZ - Altre relazioni 1400079399-1

ROZ - Altre relazioni 1400079399-0

ROZ - Altre relazioni 1400079399-2

ROZ - Altre relazioni 1400079402

ROZ - Altre relazioni 1400079404

ROZ - Altre relazioni 1400079405

ROZ - Altre relazioni 1400079406

ROZ - Altre relazioni 1400079412

ROZ - Altre relazioni 1400079415

ROZ - Altre relazioni 1400079420

ROZ - Altre relazioni 1400079424

ROZ - Altre relazioni	1400079426
ROZ - Altre relazioni	1400079428
ROZ - Altre relazioni	1400079430
ROZ - Altre relazioni	1400079431
ROZ - Altre relazioni	1400079433
ROZ - Altre relazioni	1400079435
ROZ - Altre relazioni	1400079442
ROZ - Altre relazioni	1400079443
ROZ - Altre relazioni	1400079444
ROZ - Altre relazioni	1400079447
ROZ - Altre relazioni	1400079452
ROZ - Altre relazioni	1400079462
ROZ - Altre relazioni	1400079468
ROZ - Altre relazioni	1400079469
ROZ - Altre relazioni	1400079471
ROZ - Altre relazioni	1400079481
ROZ - Altre relazioni	1400079483
ROZ - Altre relazioni	1400079484
ROZ - Altre relazioni	1400079486
ROZ - Altre relazioni	1400079487
ROZ - Altre relazioni	1400079488
ROZ - Altre relazioni	1400079495
ROZ - Altre relazioni	1400079513
ROZ - Altre relazioni	1400079514

OG - OGGETTO

OGT - OGGETTO

OGTD - Definizione dipinto

SGT - SOGGETTO

SGTI - Identificazione paesaggio

SGTT - Titolo Verso il Sigghione

LC - LOCALIZZAZIONE GEOGRAFICO-AMMINISTRATIVA

PVC - LOCALIZZAZIONE GEOGRAFICO-AMMINISTRATIVA ATTUALE

PVCS - Stato ITALIA

PVCR - Regione Molise

PVCP - Provincia CB

PVCC - Comune Torella del Sannio

LDC - COLLOCAZIONE SPECIFICA

LDCT - Tipologia castello

LDCN - Denominazione attuale Castello Ciamarra

DT - CRONOLOGIA

DTZ - CRONOLOGIA GENERICA

DTZG - Secolo sec. XX

DTZS - Frazione di secolo	terzo quarto
DTS - CRONOLOGIA SPECIFICA	
DTSI - Da	1970/00/00
DTSF - A	1970/00/00
DTM - Motivazione cronologia	documentazione
AU - DEFINIZIONE CULTURALE	
AUT - AUTORE	
AUTM - Motivazione dell'attribuzione	analisi stilistica
AUTN - Nome scelto	Ciamarra Elena
AUTA - Dati anagrafici	1894/1981
AUTH - Sigla per citazione	00004308
MT - DATI TECNICI	
MTC - Materia e tecnica	cartone/ pittura a olio
MIS - MISURE	
MISU - Unità	cm
MISA - Altezza	50
MISL - Larghezza	70
CO - CONSERVAZIONE	
STC - STATO DI CONSERVAZIONE	
STCC - Stato di conservazione	discreto
DA - DATI ANALITICI	
DES - DESCRIZIONE	
DESO - Indicazioni sull'oggetto	dipinto
DESI - Codifica Iconclass	NR
DESS - Indicazioni sul soggetto	Paesaggi.
TU - CONDIZIONE GIURIDICA E VINCOLI	
CDG - CONDIZIONE GIURIDICA	
CDGG - Indicazione generica	proprietà privata
NVC - PROVVEDIMENTI DI TUTELA	
NVCT - Tipo provvedimento	DLgs n. 42/2004, art.13
NVCE - Estremi provvedimento	DDR 01/2008 - 2008/07/23
DO - FONTI E DOCUMENTI DI RIFERIMENTO	
FTA - DOCUMENTAZIONE FOTOGRAFICA	
FTAX - Genere	documentazione allegata
FTAP - Tipo	fotografia digitale
FTAN - Codice identificativo	SBSAE CB 3893AS
FNT - FONTI E DOCUMENTI	
FNTP - Tipo	decreto di vincolo

FNTA - Autore	D. R. (a firma dell'arch. Ruggero Pentrella)
FNTD - Data	2008/07/23
FNT - FONTI E DOCUMENTI	
FNTP - Tipo	relazione storico artistica
FNTA - Autore	arch. Muccilli, Oreste
FNTD - Data	2008/07/23
BIB - BIBLIOGRAFIA	
BIBX - Genere	bibliografia specifica
BIBA - Autore	AA. VV.
BIBD - Anno di edizione	1996
BIBH - Sigla per citazione	00005513
AD - ACCESSO AI DATI	
ADS - SPECIFICHE DI ACCESSO AI DATI	
ADSP - Profilo di accesso	2
ADSM - Motivazione	scheda di bene di proprietà privata
CM - COMPILAZIONE	
CMP - COMPILAZIONE	
CMPD - Data	2010
CMPN - Nome	Palumbo A.
FUR - Funzionario responsabile	Ferrara D.
AGG - AGGIORNAMENTO - REVISIONE	
AGGD - Data	2011
AGGN - Nome	Palumbo A.
AGGF - Funzionario responsabile	Ferrara D.
AGG - AGGIORNAMENTO - REVISIONE	
AGGD - Data	2021
AGGN - Nome	del Rosso, Anna
AGGR - Referente scientifico	Catalano, Dora
AGGF - Funzionario responsabile	Papa, Vincenzo
AN - ANNOTAZIONI	