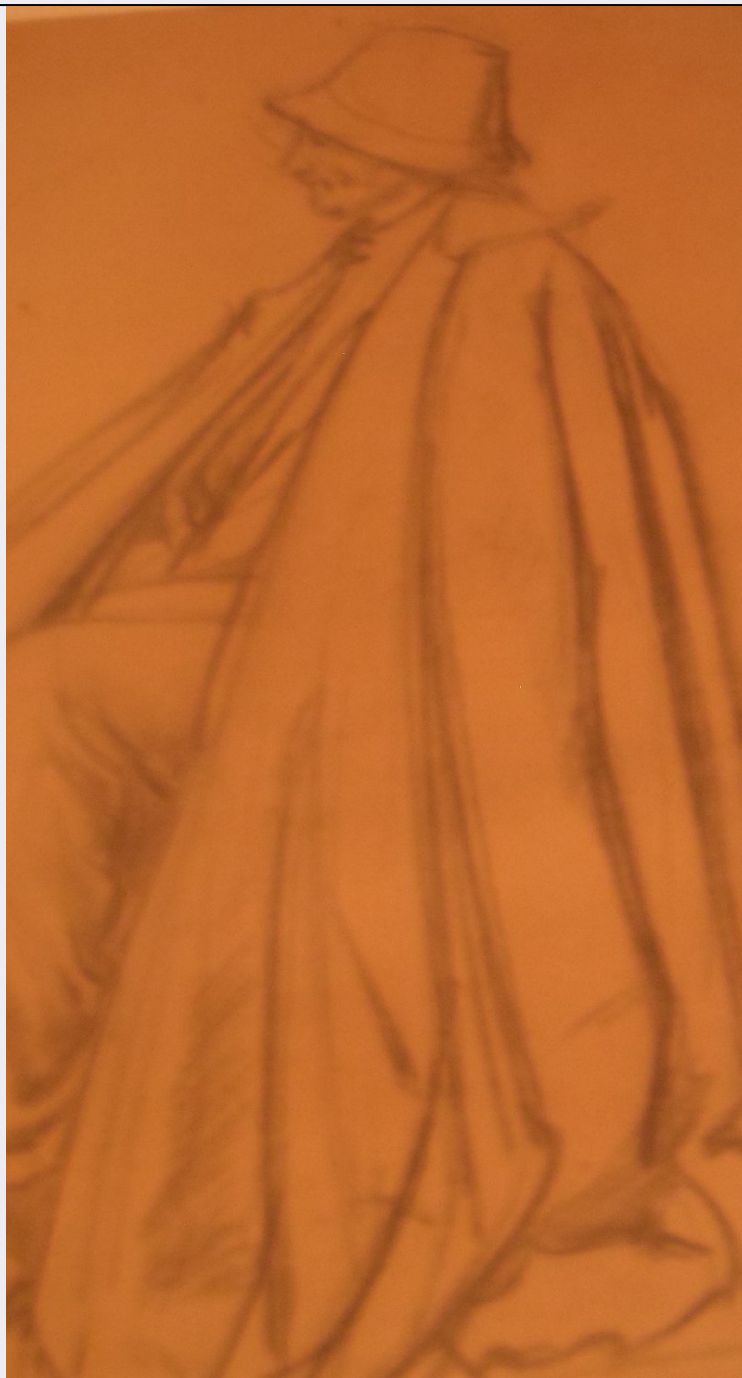


# SCHEDA



## CD - CODICI

TSK - Tipo Scheda	D
LIR - Livello ricerca	I
<b>NCT - CODICE UNIVOCO</b>	
NCTR - Codice regione	14
NCTN - Numero catalogo generale	00079404
ESC - Ente schedatore	S248
ECP - Ente competente	S171

## RV - RELAZIONI

### RSE - RELAZIONI DIRETTE

RSER - Tipo relazione	luogo di collocazione/localizzazione
-----------------------	--------------------------------------

<b>RSET - Tipo scheda</b>	A
<b>RSEC - Codice bene</b>	1400007093
<b>ROZ - Altre relazioni</b>	1400079366
<b>ROZ - Altre relazioni</b>	1400079392
<b>ROZ - Altre relazioni</b>	1400079396
<b>ROZ - Altre relazioni</b>	1400079397
<b>ROZ - Altre relazioni</b>	1400079398
<b>ROZ - Altre relazioni</b>	1400079399-0
<b>ROZ - Altre relazioni</b>	1400079399-1
<b>ROZ - Altre relazioni</b>	1400079399-2
<b>ROZ - Altre relazioni</b>	1400079402
<b>ROZ - Altre relazioni</b>	1400079405
<b>ROZ - Altre relazioni</b>	1400079406
<b>ROZ - Altre relazioni</b>	1400079412
<b>ROZ - Altre relazioni</b>	1400079415
<b>ROZ - Altre relazioni</b>	1400079420
<b>ROZ - Altre relazioni</b>	1400079424
<b>ROZ - Altre relazioni</b>	1400079426
<b>ROZ - Altre relazioni</b>	1400079428
<b>ROZ - Altre relazioni</b>	1400079430
<b>ROZ - Altre relazioni</b>	1400079431
<b>ROZ - Altre relazioni</b>	1400079433
<b>ROZ - Altre relazioni</b>	1400079435
<b>ROZ - Altre relazioni</b>	1400079442
<b>ROZ - Altre relazioni</b>	1400079443
<b>ROZ - Altre relazioni</b>	1400079444
<b>ROZ - Altre relazioni</b>	1400079447
<b>ROZ - Altre relazioni</b>	1400079452
<b>ROZ - Altre relazioni</b>	1400079462
<b>ROZ - Altre relazioni</b>	1400079468
<b>ROZ - Altre relazioni</b>	1400079469
<b>ROZ - Altre relazioni</b>	1400079471
<b>ROZ - Altre relazioni</b>	1400079481
<b>ROZ - Altre relazioni</b>	1400079483
<b>ROZ - Altre relazioni</b>	1400079484
<b>ROZ - Altre relazioni</b>	1400079486
<b>ROZ - Altre relazioni</b>	1400079487
<b>ROZ - Altre relazioni</b>	1400079488
<b>ROZ - Altre relazioni</b>	1400079491
<b>ROZ - Altre relazioni</b>	1400079495
<b>ROZ - Altre relazioni</b>	1400079513
<b>ROZ - Altre relazioni</b>	1400079514

**OG - OGGETTO****OGT - OGGETTO**

**OGTD - Definizione** disegno

**SGT - SOGGETTO**

**SGTI - Identificazione** figura maschile seduta

**SGTT - Titolo** Marinuccio con il mantello

**LC - LOCALIZZAZIONE GEOGRAFICO-AMMINISTRATIVA****PVC - LOCALIZZAZIONE GEOGRAFICO-AMMINISTRATIVA ATTUALE**

**PVCS - Stato** ITALIA

**PVCR - Regione** Molise

**PVCP - Provincia** CB

**PVCC - Comune** Torella del Sannio

**LDC - COLLOCAZIONE SPECIFICA**

**LDCT - Tipologia** castello

**LDCN - Denominazione attuale** Castello Ciamarra

**DT - CRONOLOGIA****DTZ - CRONOLOGIA GENERICA**

**DTZG - Secolo** sec. XX

**DTZS - Frazione di secolo** secondo quarto

**DTS - CRONOLOGIA SPECIFICA**

**DTSI - Da** 1936/00/00

**DTSF - A** 1936/00/00

**DTM - Motivazione cronologia** documentazione

**AU - DEFINIZIONE CULTURALE****AUT - AUTORE**

**AUTM - Motivazione dell'attribuzione** analisi stilistica

**AUTN - Nome scelto** Ciamarra Elena

**AUTA - Dati anagrafici** 1894/1981

**AUTH - Sigla per citazione** 00004308

**MT - DATI TECNICI**

**MTC - Materia e tecnica** carta/ carboncino

**MIS - MISURE**

**MISU - Unità** mm

**MISA - Altezza** 600

**MISL - Larghezza** 400

**CO - CONSERVAZIONE****STC - STATO DI CONSERVAZIONE**

**STCC - Stato di conservazione** discreto

**DA - DATI ANALITICI****DES - DESCRIZIONE**

<b>DESO - Indicazioni sull'oggetto</b>	disegno
<b>DESI - Codifica Iconclass</b>	NR
<b>DESS - Indicazioni sul soggetto</b>	Figure maschili.
<b>TU - CONDIZIONE GIURIDICA E VINCOLI</b>	
<b>CDG - CONDIZIONE GIURIDICA</b>	
<b>CDGG - Indicazione generica</b>	proprietà privata
<b>NVC - PROVVEDIMENTI DI TUTELA</b>	
<b>NVCT - Tipo provvedimento</b>	DLgs n. 42/2004, art.13
<b>NVCE - Estremi provvedimento</b>	DDR 01/2008 - 2008/07/23
<b>DO - FONTI E DOCUMENTI DI RIFERIMENTO</b>	
<b>FTA - DOCUMENTAZIONE FOTOGRAFICA</b>	
<b>FTAX - Genere</b>	documentazione allegata
<b>FTAP - Tipo</b>	fotografia digitale
<b>FTAN - Codice identificativo</b>	SBSAE CB 3806AS
<b>FNT - FONTI E DOCUMENTI</b>	
<b>FNTP - Tipo</b>	decreto di vincolo
<b>FNTA - Autore</b>	D. R. (a firma dell'arch. Ruggero Pentrella)
<b>FNTD - Data</b>	2008/07/23
<b>FNT - FONTI E DOCUMENTI</b>	
<b>FNTP - Tipo</b>	relazione storico artistica
<b>FNTA - Autore</b>	arch. Muccilli, Oreste
<b>FNTD - Data</b>	2008/07/23
<b>BIB - BIBLIOGRAFIA</b>	
<b>BIBX - Genere</b>	bibliografia specifica
<b>BIBA - Autore</b>	AA. VV.
<b>BIBD - Anno di edizione</b>	1996
<b>BIBH - Sigla per citazione</b>	00005513
<b>AD - ACCESSO AI DATI</b>	
<b>ADS - SPECIFICHE DI ACCESSO AI DATI</b>	
<b>ADSP - Profilo di accesso</b>	2
<b>ADSM - Motivazione</b>	scheda di bene di proprietà privata
<b>CM - COMPILAZIONE</b>	
<b>CMP - COMPILAZIONE</b>	
<b>CMPD - Data</b>	2010
<b>CMPN - Nome</b>	Palumbo A.
<b>FUR - Funzionario responsabile</b>	Ferrara D.
<b>AGG - AGGIORNAMENTO - REVISIONE</b>	
<b>AGGD - Data</b>	2011
<b>AGGN - Nome</b>	Palumbo A.

<b>AGGF - Funzionario responsabile</b>	Ferrara D.
<b>AGG - AGGIORNAMENTO - REVISIONE</b>	
<b>AGGD - Data</b>	2021
<b>AGGN - Nome</b>	del Rosso, Anna
<b>AGGR - Referente scientifico</b>	Catalano, Dora
<b>AGGF - Funzionario responsabile</b>	Papa, Vincenzo
<b>AN - ANNOTAZIONI</b>	