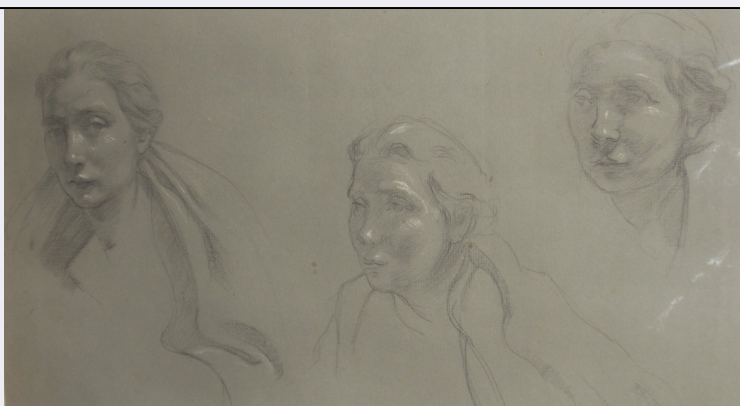


# SCHEDA



## CD - CODICI

<b>TSK - Tipo Scheda</b>	D
<b>LIR - Livello ricerca</b>	I
<b>NCT - CODICE UNIVOCO</b>	
<b>NCTR - Codice regione</b>	14
<b>NCTN - Numero catalogo generale</b>	00079424
<b>ESC - Ente schedatore</b>	S248
<b>ECP - Ente competente</b>	S171

## RV - RELAZIONI

### RSE - RELAZIONI DIRETTE

<b>RSER - Tipo relazione</b>	luogo di collocazione/localizzazione
<b>RSET - Tipo scheda</b>	A
<b>RSEC - Codice bene</b>	1400007093
<b>ROZ - Altre relazioni</b>	1400079366
<b>ROZ - Altre relazioni</b>	1400079392
<b>ROZ - Altre relazioni</b>	1400079396
<b>ROZ - Altre relazioni</b>	1400079397
<b>ROZ - Altre relazioni</b>	1400079398
<b>ROZ - Altre relazioni</b>	1400079399-0
<b>ROZ - Altre relazioni</b>	1400079399-1
<b>ROZ - Altre relazioni</b>	1400079399-2
<b>ROZ - Altre relazioni</b>	1400079402
<b>ROZ - Altre relazioni</b>	1400079404
<b>ROZ - Altre relazioni</b>	1400079405
<b>ROZ - Altre relazioni</b>	1400079406
<b>ROZ - Altre relazioni</b>	1400079412
<b>ROZ - Altre relazioni</b>	1400079415
<b>ROZ - Altre relazioni</b>	1400079420
<b>ROZ - Altre relazioni</b>	1400079426
<b>ROZ - Altre relazioni</b>	1400079428
<b>ROZ - Altre relazioni</b>	1400079430

<b>ROZ - Altre relazioni</b>	1400079431
<b>ROZ - Altre relazioni</b>	1400079433
<b>ROZ - Altre relazioni</b>	1400079435
<b>ROZ - Altre relazioni</b>	1400079442
<b>ROZ - Altre relazioni</b>	1400079443
<b>ROZ - Altre relazioni</b>	1400079444
<b>ROZ - Altre relazioni</b>	1400079447
<b>ROZ - Altre relazioni</b>	1400079452
<b>ROZ - Altre relazioni</b>	1400079462
<b>ROZ - Altre relazioni</b>	1400079468
<b>ROZ - Altre relazioni</b>	1400079469
<b>ROZ - Altre relazioni</b>	1400079471
<b>ROZ - Altre relazioni</b>	1400079481
<b>ROZ - Altre relazioni</b>	1400079483
<b>ROZ - Altre relazioni</b>	1400079484
<b>ROZ - Altre relazioni</b>	1400079486
<b>ROZ - Altre relazioni</b>	1400079487
<b>ROZ - Altre relazioni</b>	1400079488
<b>ROZ - Altre relazioni</b>	1400079491
<b>ROZ - Altre relazioni</b>	1400079495
<b>ROZ - Altre relazioni</b>	1400079513
<b>ROZ - Altre relazioni</b>	1400079514

## **OG - OGGETTO**

### **OGT - OGGETTO**

**OGTD - Definizione** disegno

### **SGT - SOGGETTO**

**SGTI - Identificazione** ritratto di donna

**SGTT - Titolo** Studi di volto: Cristina Ciamarra

## **LC - LOCALIZZAZIONE GEOGRAFICO-AMMINISTRATIVA**

### **PVC - LOCALIZZAZIONE GEOGRAFICO-AMMINISTRATIVA ATTUALE**

**PVCS - Stato** ITALIA

**PVCR - Regione** Molise

**PVCP - Provincia** CB

**PVCC - Comune** Torella del Sannio

### **LDC - COLLOCAZIONE SPECIFICA**

**LDCT - Tipologia** castello

**LDCN - Denominazione attuale** Castello Ciamarra

## **DT - CRONOLOGIA**

### **DTZ - CRONOLOGIA GENERICA**

**DTZG - Secolo** sec. XX

**DTZS - Frazione di secolo** secondo quarto

### **DTS - CRONOLOGIA SPECIFICA**

<b>DTSI - Da</b>	1935/00/00
<b>DTSF - A</b>	1935/00/00
<b>DTM - Motivazione cronologia</b>	documentazione
<b>AU - DEFINIZIONE CULTURALE</b>	
<b>AUT - AUTORE</b>	
<b>AUTM - Motivazione dell'attribuzione</b>	analisi stilistica
<b>AUTN - Nome scelto</b>	Ciamarra Elena
<b>AUTA - Dati anagrafici</b>	1894/1981
<b>AUTH - Sigla per citazione</b>	00004308
<b>MT - DATI TECNICI</b>	
<b>MTC - Materia e tecnica</b>	carta/ matita
<b>MIS - MISURE</b>	
<b>MISU - Unità</b>	mm
<b>MISA - Altezza</b>	350
<b>MISL - Larghezza</b>	250
<b>CO - CONSERVAZIONE</b>	
<b>STC - STATO DI CONSERVAZIONE</b>	
<b>STCC - Stato di conservazione</b>	discreto
<b>DA - DATI ANALITICI</b>	
<b>DES - DESCRIZIONE</b>	
<b>DESO - Indicazioni sull'oggetto</b>	disegno
<b>DESI - Codifica Iconclass</b>	NR
<b>DESS - Indicazioni sul soggetto</b>	Figure femminili.
<b>TU - CONDIZIONE GIURIDICA E VINCOLI</b>	
<b>CDG - CONDIZIONE GIURIDICA</b>	
<b>CDGG - Indicazione generica</b>	proprietà privata
<b>NVC - PROVVEDIMENTI DI TUTELA</b>	
<b>NVCT - Tipo provvedimento</b>	DLgs n. 42/2004, art.13
<b>NVCE - Estremi provvedimento</b>	DDR 01/2008 - 2008/07/23
<b>DO - FONTI E DOCUMENTI DI RIFERIMENTO</b>	
<b>FTA - DOCUMENTAZIONE FOTOGRAFICA</b>	
<b>FTAX - Genere</b>	documentazione allegata
<b>FTAP - Tipo</b>	fotografia digitale
<b>FTAN - Codice identificativo</b>	SBSAE CB 3826AS
<b>FNT - FONTI E DOCUMENTI</b>	
<b>FNTP - Tipo</b>	decreto di vincolo
<b>FNTA - Autore</b>	D. R. (a firma dell'arch. Ruggero Pentrella)
<b>FNTD - Data</b>	2008/07/23

**FNT - FONTI E DOCUMENTI**

<b>FNTP - Tipo</b>	relazione storico artistica
<b>FNTA - Autore</b>	arch. Muccilli, Oreste
<b>FNTD - Data</b>	2008/07/23

**BIB - BIBLIOGRAFIA**

<b>BIBX - Genere</b>	bibliografia specifica
<b>BIBA - Autore</b>	AA. VV.
<b>BIBD - Anno di edizione</b>	1996
<b>BIBH - Sigla per citazione</b>	00005513

**AD - ACCESSO AI DATI****ADS - SPECIFICHE DI ACCESSO AI DATI**

<b>ADSP - Profilo di accesso</b>	2
<b>ADSM - Motivazione</b>	scheda di bene di proprietà privata

**CM - COMPILAZIONE****CMP - COMPILAZIONE**

<b>CMPD - Data</b>	2010
<b>CMPN - Nome</b>	Palumbo A.

<b>FUR - Funzionario responsabile</b>	Ferrara D.
---------------------------------------	------------

**AGG - AGGIORNAMENTO - REVISIONE**

<b>AGGD - Data</b>	2011
<b>AGGN - Nome</b>	Palumbo A.

<b>AGGF - Funzionario responsabile</b>	Ferrara D.
--	------------

**AGG - AGGIORNAMENTO - REVISIONE**

<b>AGGD - Data</b>	2021
<b>AGGN - Nome</b>	del Rosso, Anna

<b>AGGR - Referente scientifico</b>	Catalano, Dora
-------------------------------------	----------------

<b>AGGF - Funzionario responsabile</b>	Papa, Vincenzo
--	----------------

**AN - ANNOTAZIONI**