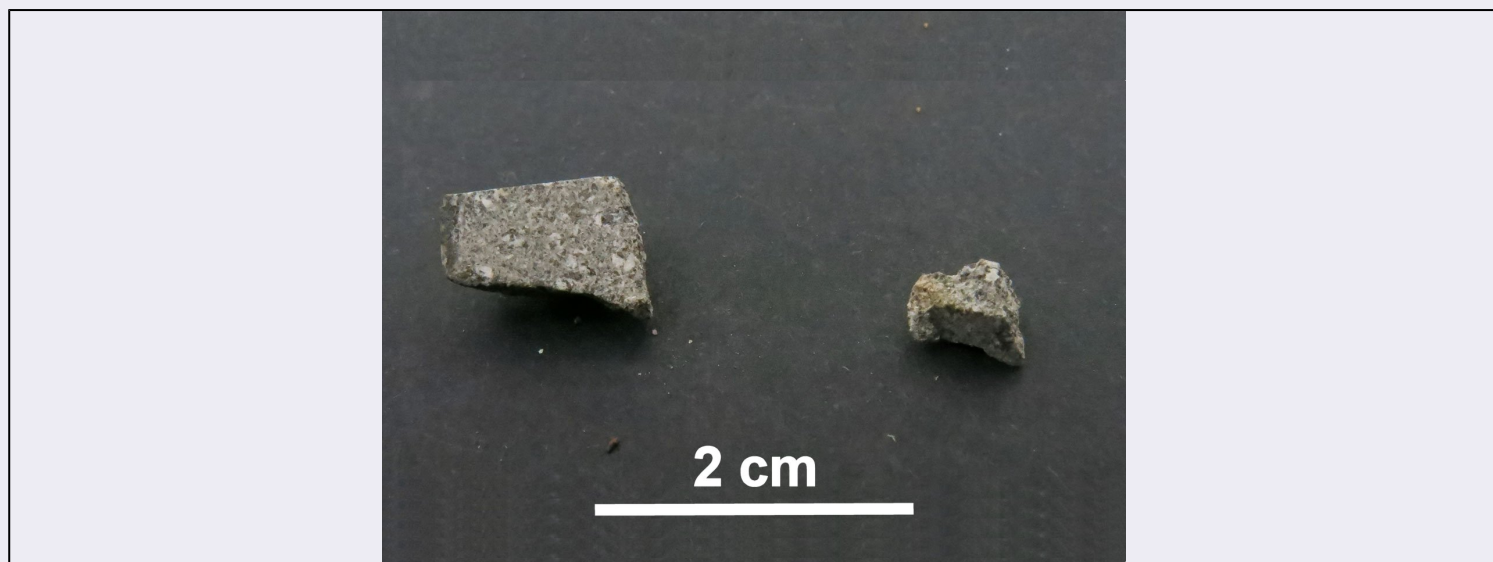


SCHEDA



CD - CODICI

TSK - Tipo scheda	BNPL
LIR - Livello ricerca	C
NCT - CODICE UNIVOCO	
NCTR - Codice regione	09
NCTN - Numero catalogo generale	01145272
ESC - Ente schedatore	UniFi
ECP - Ente competente	S156

AC - ALTRI CODICI

ACM - Codice museo	MSN-Fi
ACI - Codice internazionale	IT
ACO - Codice collezione	Meteoriti
ACK - Codice campione	I3223

OG - OGGETTO

OGT - OGGETTO	
OGTD - Definizione	Northwest Africa 10319 Acondrite Eucrite
OGTV - Identificazione	esemplare

QNT - QUANTITA'

QNTN - Numero	2
---------------	---

SP - SISTEMATICA METEORITI

SPN - NOMENCLATURA

SPNN - Nome	NWA 10319
SPNE - Genere	Achondrite
SPNC - Classe	Eucrite
SPNG - Gruppo	EUC
SPNL - Fall/ Find	find
SPND - Data	2006
SPNS - Detentore del	

campione tipo	MSN-Fi
SPNP - Peso del campione tipo	1,4
SPNM - Detentore massa principale	Museo del Cielo e della Terra
SPNK - Peso massa principale	7
SPM - CARATTERISTICHE MINERALOGICHE	
SPMR - Ferrosilite (mole%)	49.8; 59.5
SPMZ - Altri minerali	3.8 Wo in Px
SPO - ISOTOPI OSSIGENO	
SPOA - delta 17 O	1.84 ‰
SPOB - delta 18 O	3.96 ‰
SPOC - Delta 17 O	-0.22 ‰
SPI - ALTRE INFORMAZIONI	
SPIP - Disponibilità porzioni campione	1
SPIS - Disponibilità sezione sottile	1
SPT - TIPO	
SPTT - Tipo	olotipo
LR - DATI DI RACCOLTA	
LRV - LOCALITA' DI RACCOLTA	
LRVT - Tipo di localizzazione	località di raccolta - dati storici
LRVK - Continente	Africa
LRVE - Località estera	Sahara Occidentale
LRI - INFORMAZIONI SULLA RACCOLTA	
LRIE - Specifiche di raccolta	Field name NWA 2
LC - LOCALIZZAZIONE GEOGRAFICO-AMMINISTRATIVA	
PVC - LOCALIZZAZIONE GEOGRAFICO-AMMINISTRATIVA ATTUALE	
PVCS - Stato	Italia
PVCR - Regione	Toscana
PVCP - Provincia	FI
PVCC - Comune	Firenze
LDC - COLLOCAZIONE SPECIFICA	
LDCT - Tipologia	Istituto Museale
LDCQ - Qualificazione	Universitario
LDCN - Denominazione attuale	Museo "La Specola" - SMA, Università di Firenze, Palazzo Torrigiani
UB - DATI PATRIMONIALI E COLLEZIONI	
STI - STIMA	
MT - DATI TECNICI	

MIS - MISURE	
MISU - Unità	g
MISG - Peso	0,4
MIS - MISURE	
MISU - Unità	g
MISG - Peso	1
DA - DATI ANALITICI	
DES - DESCRIZIONE	
DESO - Oggetto	2 Frammenti
CO - CONSERVAZIONE	
STC - STATO DI CONSERVAZIONE	
STCC - Stato di conservazione	buono
TU - CONDIZIONE GIURIDICA E VINCOLI	
ACQ - ACQUISIZIONE	
ACQT - Tipo acquisizione	Donato
CDG - CONDIZIONE GIURIDICA	
CDGG - Indicazione generica	proprietà Ente pubblico non territoriale
DO - FONTI E DOCUMENTI DI RIFERIMENTO	
FTA - DOCUMENTAZIONE FOTOGRAFICA	
FTAX - Genere	documentazione allegata
FTAP - Tipo	fotografia digitale (file)
FTAN - Codice identificativo	UNIFISMMSNMETI3223
AD - ACCESSO AI DATI	
ADS - SPECIFICHE DI ACCESSO AI DATI	
ADSP - Profilo di accesso	2
ADSM - Motivazione	scheda contenente dati personali
CM - COMPILAZIONE	
CMP - COMPILAZIONE	
CMPD - Data	2020
CMPN - Nome	Fantoni Luciana
RSR - Referente scientifico	Fantoni Luciana
FUR - Funzionario responsabile	Zaccheddu Maria Pia
AN - ANNOTAZIONI	