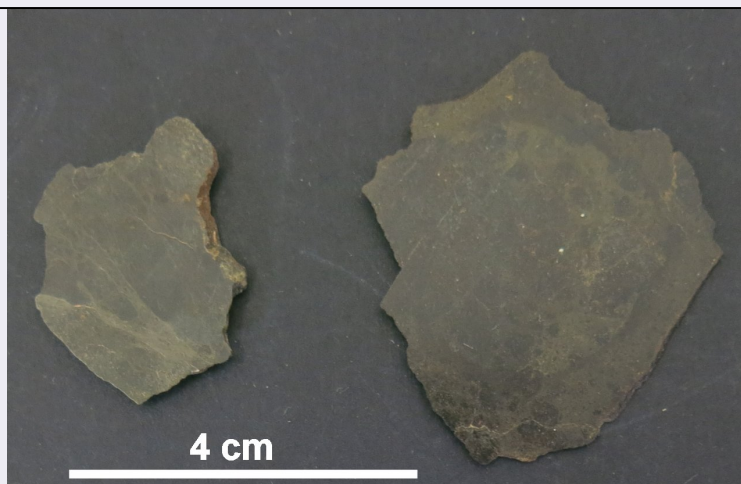


SCHEDA



CD - CODICI

TSK - Tipo scheda	BNPL
LIR - Livello ricerca	C
NCT - CODICE UNIVOCO	
NCTR - Codice regione	09
NCTN - Numero catalogo generale	01145305
ESC - Ente schedatore	UniFi
ECP - Ente competente	S156

AC - ALTRI CODICI

ACM - Codice museo	MSN-Fi
ACI - Codice internazionale	IT
ACO - Codice collezione	Meteoriti
ACK - Codice campione	I3363

OG - OGGETTO

OGT - OGGETTO	
OGTD - Definizione	Jiddat al Harasis 804 Acondrite Eucrite
OGTV - Identificazione	esemplari

QNT - QUANTITA'

QNTN - Numero	2
---------------	---

SP - SISTEMATICA METEORITI

SPN - NOMENCLATURA

SPNN - Nome	JAH 804
SPNE - Genere	Achondrite
SPNC - Classe	Eucrite
SPNG - Gruppo	EUC
SPNL - Fall/ Find	find
SPND - Data	2013

SPT - TIPO

SPTT - Tipo	non tipo
-------------	----------

LR - DATI DI RACCOLTA**LRV - LOCALITA' DI RACCOLTA**

LRVT - Tipo di localizzazione	località di raccolta - dati storici
LRVK - Continente	Asia
LRVS - Stato	Oman
LRVE - Località estera	JIDDAT AL HARASIS

LC - LOCALIZZAZIONE GEOGRAFICO-AMMINISTRATIVA**PVC - LOCALIZZAZIONE GEOGRAFICO-AMMINISTRATIVA ATTUALE**

PVCS - Stato	Italia
PVCR - Regione	Toscana
PVCP - Provincia	FI
PVCC - Comune	Firenze

LDC - COLLOCAZIONE SPECIFICA

LDCT - Tipologia	Istituto Museale
LDCQ - Qualificazione	Universitario
LDCN - Denominazione attuale	Museo "La Specola" - SMA, Università di Firenze, Palazzo Torrigiani

UB - DATI PATRIMONIALI E COLLEZIONI**STI - STIMA****MT - DATI TECNICI****MIS - MISURE**

MISU - Unità	g
MISG - Peso	4.6

MIS - MISURE

MISU - Unità	g
MISG - Peso	5.5

DA - DATI ANALITICI**DES - DESCRIZIONE**

DESO - Oggetto	1 Fetta e 1 Frammento
-----------------------	-----------------------

CO - CONSERVAZIONE**STC - STATO DI CONSERVAZIONE**

STCC - Stato di conservazione	buono
--------------------------------------	-------

TU - CONDIZIONE GIURIDICA E VINCOLI**ACQ - ACQUISIZIONE**

ACQT - Tipo acquisizione	Donato
---------------------------------	--------

CDG - CONDIZIONE GIURIDICA

CDGG - Indicazione generica	proprietà Ente pubblico non territoriale
------------------------------------	--

DO - FONTI E DOCUMENTI DI RIFERIMENTO**FTA - DOCUMENTAZIONE FOTOGRAFICA**

FTAX - Genere	documentazione allegata
----------------------	-------------------------

FTAP - Tipo	fotografia digitale (file)
FTAN - Codice identificativo	UNIFISMMSNMETI3363
AD - ACCESSO AI DATI	
ADS - SPECIFICHE DI ACCESSO AI DATI	
ADSP - Profilo di accesso	2
ADSM - Motivazione	scheda contenente dati personali
CM - COMPILAZIONE	
CMP - COMPILAZIONE	
CMPD - Data	2020
CMPN - Nome	Fantoni Luciana
RSR - Referente scientifico	Fantoni Luciana
FUR - Funzionario responsabile	Zaccheddu Maria Pia
AN - ANNOTAZIONI	