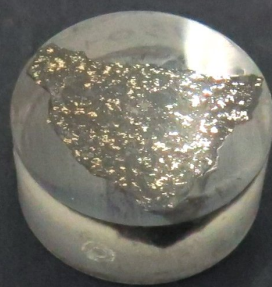


SCHEDA



2,5 cm

CD - CODICI

TSK - Tipo scheda	BNPL
LIR - Livello ricerca	C
NCT - CODICE UNIVOCO	
NCTR - Codice regione	09
NCTN - Numero catalogo generale	01145257
ESC - Ente schedatore	UniFi
ECP - Ente competente	S156

AC - ALTRI CODICI

ACM - Codice museo	MSN-Fi
ACI - Codice internazionale	IT
ACO - Codice collezione	Meteoriti
ACK - Codice campione	G75011

OG - OGGETTO

OGT - OGGETTO

OGTD - Definizione	Northwest Africa 12898 Chondrite Ordinaria
OGTV - Identificazione	esemplare

QNT - QUANTITA'

QNTN - Numero	1
---------------	---

SP - SISTEMATICA METEORITI

SPN - NOMENCLATURA

SPNN - Nome	NWA 12898
SPNE - Genere	Chondrite
SPNC - Classe	Ordinary Chondrite
SPNG - Gruppo	H
SPNT - Tipo petrologico	6
SPNL - Fall/ Find	find
SPND - Data	2016

SPNS - Detentore del campione tipo	MSN-Fi
SPNP - Peso del campione tipo	10
SPNM - Detentore massa principale	MSN-FI
SPNK - Peso massa principale	995
SPC - CARATTERISTICHE PETROGRAFICHE	
SPCS - Grado di shock	S2
SPCA - Alterazione (weathering grade)	W2
SPM - CARATTERISTICHE MINERALOGICHE	
SPMF - Fayalite (mole%)	17.8
SPMR - Ferrosilite (mole%)	15.7
SPMZ - Altri minerali	1.3 Wo in Px
SPI - ALTRE INFORMAZIONI	
SPIP - Disponibilità porzioni campione	1
SPIS - Disponibilità sezione sottile	1
SPT - TIPO	
SPTT - Tipo	olotipo
LR - DATI DI RACCOLTA	
LRV - LOCALITA' DI RACCOLTA	
LRVT - Tipo di localizzazione	località di raccolta - dati storici
LRVK - Continente	Africa
LRVE - Località estera	Sahara Occidentale
LRI - INFORMAZIONI SULLA RACCOLTA	
LRIE - Specifiche di raccolta	Field Name Lahcen1
LC - LOCALIZZAZIONE GEOGRAFICO-AMMINISTRATIVA	
PVC - LOCALIZZAZIONE GEOGRAFICO-AMMINISTRATIVA ATTUALE	
PVCS - Stato	Italia
PVCR - Regione	Toscana
PVCP - Provincia	FI
PVCC - Comune	Firenze
LDC - COLLOCAZIONE SPECIFICA	
LDCT - Tipologia	Istituto Museale
LDCQ - Qualificazione	Universitario
LDCN - Denominazione attuale	Museo "La Specola" - SMA, Università di Firenze, Palazzo Torrigiani
UB - DATI PATRIMONIALI E COLLEZIONI	
STI - STIMA	

MT - DATI TECNICI**MIS - MISURE**

MISU - Unità g

MISG - Peso 10

DA - DATI ANALITICI**DES - DESCRIZIONE**

DESO - Oggetto Inglobato

CO - CONSERVAZIONE**STC - STATO DI CONSERVAZIONE**STCC - Stato di
conservazione buono**TU - CONDIZIONE GIURIDICA E VINCOLI****ACQ - ACQUISIZIONE**

ACQT - Tipo acquisizione Acquisto

CDG - CONDIZIONE GIURIDICACDGG - Indicazione
generica proprietà Ente pubblico non territoriale**DO - FONTI E DOCUMENTI DI RIFERIMENTO****FTA - DOCUMENTAZIONE FOTOGRAFICA**

FTAX - Genere documentazione allegata

FTAP - Tipo fotografia digitale (file)

FTAN - Codice identificativo UNIFISMMSNMETG75011

AD - ACCESSO AI DATI**ADS - SPECIFICHE DI ACCESSO AI DATI**

ADSP - Profilo di accesso 2

ADSM - Motivazione scheda contenente dati personali

CM - COMPILAZIONE**CMP - COMPILAZIONE**

CMPD - Data 2020

CMPN - Nome Fantoni Luciana

RSR - Referente scientifico Fantoni Luciana

FUR - Funzionario
responsabile Zaccheddu Maria Pia**AN - ANNOTAZIONI**