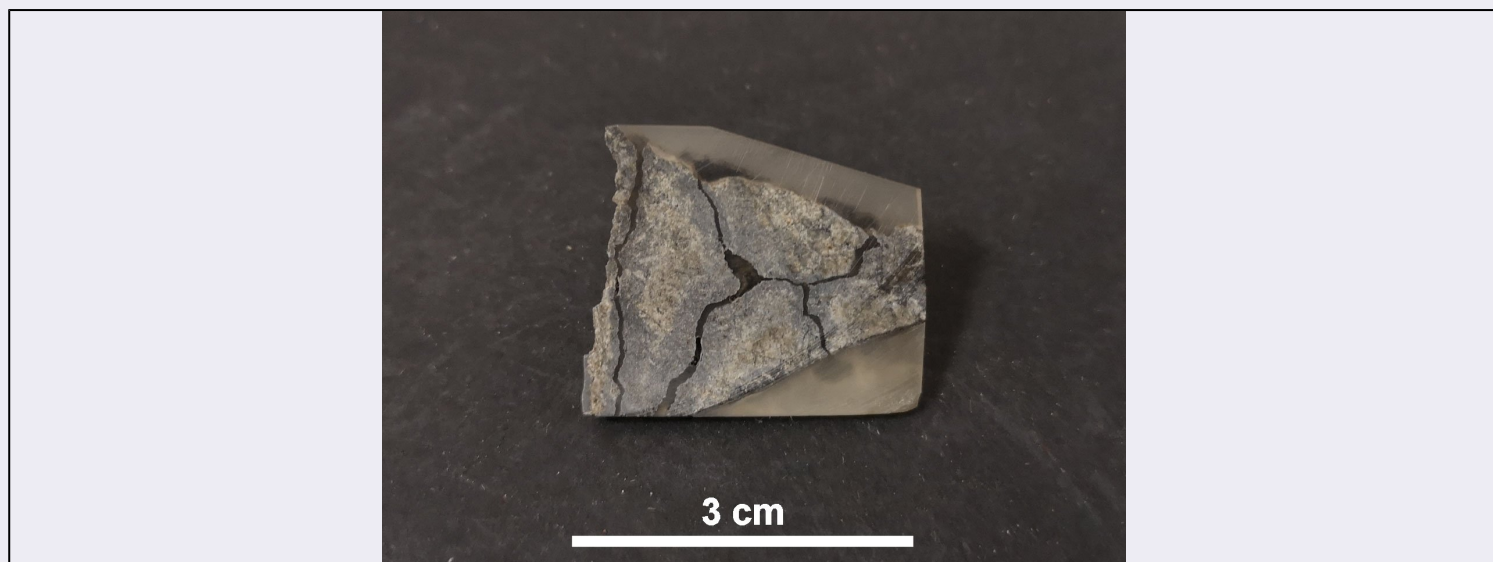


# SCHEDA



## CD - CODICI

TSK - Tipo scheda BNPL

LIR - Livello ricerca C

### NCT - CODICE UNIVOCO

NCTR - Codice regione 09

NCTN - Numero catalogo generale 01145298

ESC - Ente schedatore UniFi

ECP - Ente competente S156

## AC - ALTRI CODICI

ACM - Codice museo MSN-Fi

ACI - Codice internazionale IT

ACO - Codice collezione Meteoriti

ACK - Codice campione I3356

## OG - OGGETTO

### OGT - OGGETTO

OGTD - Definizione Northwest Africa 7234 Acondrite Eucrite

OGTV - Identificazione esemplare

## SP - SISTEMATICA METEORITI

### SPN - NOMENCLATURA

SPNN - Nome NWA 7234

SPNE - Genere Achondrite

SPNC - Classe Eucrite

SPNG - Gruppo EUC

SPNL - Fall/ Find find

SPND - Data 2009

### SPT - TIPO

SPTT - Tipo non tipo

## LR - DATI DI RACCOLTA

LRV - LOCALITA' DI RACCOLTA	
LRVT - Tipo di localizzazione	località di raccolta - dati storici
LRVK - Continente	Africa
LRVE - Località estera	Sahara Occidentale
LC - LOCALIZZAZIONE GEOGRAFICO-AMMINISTRATIVA	
PVC - LOCALIZZAZIONE GEOGRAFICO-AMMINISTRATIVA ATTUALE	
PVCS - Stato	Italia
PVCR - Regione	Toscana
PVCP - Provincia	FI
PVCC - Comune	Firenze
LDC - COLLOCAZIONE SPECIFICA	
LDCT - Tipologia	Istituto Museale
LDCQ - Qualificazione	Universitario
LDCN - Denominazione attuale	Museo "La Specola" - SMA, Università di Firenze, Palazzo Torrigiani
UB - DATI PATRIMONIALI E COLLEZIONI	
STI - STIMA	
MT - DATI TECNICI	
MIS - MISURE	
MISU - Unità	g
MISG - Peso	10.11
DA - DATI ANALITICI	
DES - DESCRIZIONE	
DESO - Oggetto	FETTA
CO - CONSERVAZIONE	
STC - STATO DI CONSERVAZIONE	
STCC - Stato di conservazione	buono
TU - CONDIZIONE GIURIDICA E VINCOLI	
ACQ - ACQUISIZIONE	
ACQT - Tipo acquisizione	Donato
CDG - CONDIZIONE GIURIDICA	
CDGG - Indicazione generica	proprietà Ente pubblico non territoriale
DO - FONTI E DOCUMENTI DI RIFERIMENTO	
FTA - DOCUMENTAZIONE FOTOGRAFICA	
FTAX - Genere	documentazione allegata
FTAP - Tipo	fotografia digitale (file)
FTAN - Codice identificativo	UNIFISMMSNMETI3356
AD - ACCESSO AI DATI	
ADS - SPECIFICHE DI ACCESSO AI DATI	
ADSP - Profilo di accesso	2

<b>ADSM - Motivazione</b>	scheda contenente dati personali
<b>CM - COMPILAZIONE</b>	
<b>CMP - COMPILAZIONE</b>	
<b>CMPD - Data</b>	2020
<b>CMPN - Nome</b>	Fantoni Luciana
<b>RSR - Referente scientifico</b>	Fantoni Luciana
<b>FUR - Funzionario responsabile</b>	Zaccheddu Maria Pia