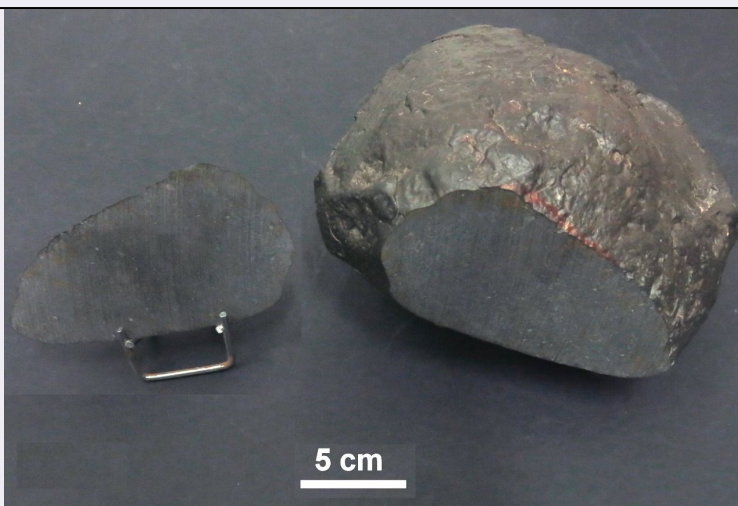


SCHEDA



CD - CODICI

TSK - Tipo scheda BNPL

LIR - Livello ricerca C

NCT - CODICE UNIVOCO

NCTR - Codice regione 09

NCTN - Numero catalogo generale 01145260

ESC - Ente schedatore S156

ECP - Ente competente S156

AC - ALTRI CODICI

ACM - Codice museo MSN-Fi

ACI - Codice internazionale IT

ACO - Codice collezione Meteoriti

ACK - Codice campione G75047

OG - OGGETTO

OGT - OGGETTO

OGTD - Definizione Northwest Africa 6677 Chondrite Ordinaria

OGTV - Identificazione esemplari

QNT - QUANTITA'

QNTN - Numero 2

SP - SISTEMATICA METEORITI

SPN - NOMENCLATURA

SPNN - Nome NWA 6677

SPNE - Genere Chondrite

SPNC - Classe Ordinary Chondrite

SPNG - Gruppo L

SPNT - Tipo petrologico 4

SPNL - Fall/ Find find

SPND - Data 2010

SPNP - Peso del campione

tipo	20
SPNK - Peso massa principale	5200
SPC - CARATTERISTICHE PETROGRAFICHE	
SPCS - Grado di shock	S2
SPCA - Alterazione (weathering grade)	W1
SPM - CARATTERISTICHE MINERALOGICHE	
SPMF - Fayalite (mole%)	24.8
SPMR - Ferrosilite (mole%)	21
SPMZ - Altri minerali	2.0 Wo in Px
SPT - TIPO	
SPTT - Tipo	non tipo
LR - DATI DI RACCOLTA	
LRV - LOCALITA' DI RACCOLTA	
LRVT - Tipo di localizzazione	località di raccolta - dati storici
LRVK - Continente	Africa
LRVE - Località estera	Sahara Occidentale
LC - LOCALIZZAZIONE GEOGRAFICO-AMMINISTRATIVA	
PVC - LOCALIZZAZIONE GEOGRAFICO-AMMINISTRATIVA ATTUALE	
PVCS - Stato	Italia
PVCR - Regione	Toscana
PVCP - Provincia	FI
PVCC - Comune	Firenze
LDC - COLLOCAZIONE SPECIFICA	
LDCT - Tipologia	Istituto Museale
LDCQ - Qualificazione	Universitario
LDCN - Denominazione attuale	Museo "La Specola" - SMA, Università di Firenze, Palazzo Torrigiani
UB - DATI PATRIMONIALI E COLLEZIONI	
STI - STIMA	
MT - DATI TECNICI	
MIS - MISURE	
MISU - Unità	g
MISG - Peso	4978
MIS - MISURE	
MISU - Unità	g
MISG - Peso	222
DA - DATI ANALITICI	
DES - DESCRIZIONE	
DESO - Oggetto	2 End Cut
CO - CONSERVAZIONE	

STC - STATO DI CONSERVAZIONE

STCC - Stato di conservazione	buono
--------------------------------------	-------

TU - CONDIZIONE GIURIDICA E VINCOLI**ACQ - ACQUISIZIONE**

ACQT - Tipo acquisizione	Acquisto
---------------------------------	----------

CDG - CONDIZIONE GIURIDICA

CDGG - Indicazione generica	proprietà Ente pubblico non territoriale
------------------------------------	------------------------------------------

DO - FONTI E DOCUMENTI DI RIFERIMENTO**FTA - DOCUMENTAZIONE FOTOGRAFICA**

FTAX - Genere	documentazione allegata
FTAP - Tipo	fotografia digitale (file)
FTAN - Codice identificativo	UNIFISMMSNMETG75047

AD - ACCESSO AI DATI**ADS - SPECIFICHE DI ACCESSO AI DATI**

ADSP - Profilo di accesso	2
ADSM - Motivazione	scheda contenente dati personali

CM - COMPILAZIONE**CMP - COMPILAZIONE**

CMPD - Data	2020
CMPN - Nome	Fantoni Luciana
RSR - Referente scientifico	Fantoni Luciana
FUR - Funzionario responsabile	Zaccheddu Maria Pia

AN - ANNOTAZIONI