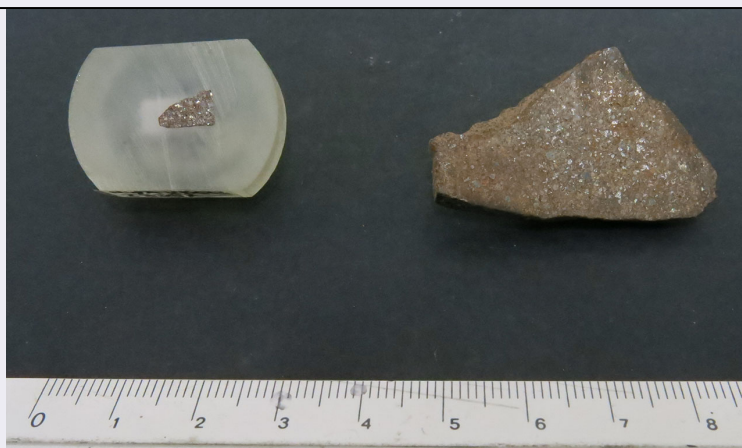


SCHEDA



CD - CODICI

TSK - Tipo scheda BNPL

LIR - Livello ricerca C

NCT - CODICE UNIVOCO

NCTR - Codice regione 09

NCTN - Numero catalogo generale 01145328

ESC - Ente schedatore UniFi

ECP - Ente competente S156

AC - ALTRI CODICI

ACM - Codice museo MSN-Fi

ACI - Codice internazionale IT

ACO - Codice collezione Meteoriti

ACK - Codice campione I3387

OG - OGGETTO

OGT - OGGETTO

OGTD - Definizione Northwest Africa 11502 Chondrite Ordinaria

OGTV - Identificazione esemplari

QNT - QUANTITA'

QNTN - Numero 2

SP - SISTEMATICA METEORITI

SPN - NOMENCLATURA

SPNN - Nome NWA 11502

SPNE - Genere Chondrite

SPNC - Classe Ordinary Chondrite

SPNG - Gruppo H

SPNT - Tipo petrologico 4

SPNL - Fall/ Find find

SPND - Data 2013

SPNS - Detentore del campione tipo MSN-Fi

SPNP - Peso del campione tipo	10,6
SPNM - Detentore massa principale	Cojocar
SPNK - Peso massa principale	31,11
SPNW - Peso totale conosciuto	44,23
SPC - CARATTERISTICHE PETROGRAFICHE	
SPCS - Grado di shock	S1
SPCA - Alterazione (weathering grade)	W4
SPM - CARATTERISTICHE MINERALOGICHE	
SPMF - Fayalite (mole%)	19.5±0.4
SPMR - Ferrosilite (mole%)	16.5±0.2
SPMZ - Altri minerali	0.7 Wo in Px
SPI - ALTRE INFORMAZIONI	
SPIP - Disponibilità porzioni campione	1
SPIS - Disponibilità sezione sottile	1
SPT - TIPO	
SPTT - Tipo	olotipo
LR - DATI DI RACCOLTA	
LRV - LOCALITA' DI RACCOLTA	
LRVT - Tipo di localizzazione	località di raccolta - dati storici
LRVK - Continente	Africa
LRVE - Località estera	Sahara Occidentale
LRI - INFORMAZIONI SULLA RACCOLTA	
LRIE - Specifiche di raccolta	Field Name LUC12
LC - LOCALIZZAZIONE GEOGRAFICO-AMMINISTRATIVA	
PVC - LOCALIZZAZIONE GEOGRAFICO-AMMINISTRATIVA ATTUALE	
PVCS - Stato	Italia
PVCR - Regione	Toscana
PVCP - Provincia	FI
PVCC - Comune	Firenze
LDC - COLLOCAZIONE SPECIFICA	
LDCT - Tipologia	Istituto Museale
LDCQ - Qualificazione	Universitario
LDCN - Denominazione attuale	Museo "La Specola" - SMA, Università di Firenze, Palazzo Torrigiani
UB - DATI PATRIMONIALI E COLLEZIONI	
STI - STIMA	

MT - DATI TECNICI**MIS - MISURE****MISU - Unità** g**MISG - Peso** 10**MIS - MISURE****MISU - Unità** g**MISG - Peso** 0,6**DA - DATI ANALITICI****DES - DESCRIZIONE****DESO - Oggetto** 1 End Cut e 1 Inglobato**CO - CONSERVAZIONE****STC - STATO DI CONSERVAZIONE****STCC - Stato di conservazione** buono**TU - CONDIZIONE GIURIDICA E VINCOLI****ACQ - ACQUISIZIONE****ACQT - Tipo acquisizione** Donato**CDG - CONDIZIONE GIURIDICA****CDGG - Indicazione generica** proprietà Ente pubblico non territoriale**DO - FONTI E DOCUMENTI DI RIFERIMENTO****FTA - DOCUMENTAZIONE FOTOGRAFICA****FTAX - Genere** documentazione allegata**FTAP - Tipo** fotografia digitale (file)**FTAN - Codice identificativo** UNIFISMMSNMETI3387**AD - ACCESSO AI DATI****ADS - SPECIFICHE DI ACCESSO AI DATI****ADSP - Profilo di accesso** 2**ADSM - Motivazione** scheda contenente dati personali**CM - COMPILAZIONE****CMP - COMPILAZIONE****CMPD - Data** 2020**CMPN - Nome** Moggi Cecchi Vanni**RSR - Referente scientifico** Moggi Cecchi Vanni**FUR - Funzionario responsabile** Zaccheddu Maria Pia**AN - ANNOTAZIONI**