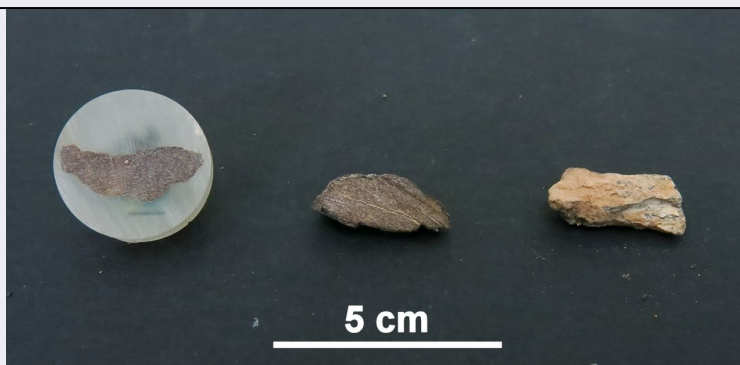


SCHEDA



CD - CODICI

TSK - Tipo scheda BNPL

LIR - Livello ricerca C

NCT - CODICE UNIVOCO

NCTR - Codice regione 09

NCTN - Numero catalogo generale 01145348

ESC - Ente schedatore UniFi

ECP - Ente competente S156

AC - ALTRI CODICI

ACM - Codice museo MSN-Fi

ACI - Codice internazionale IT

ACO - Codice collezione Meteoriti

ACK - Codice campione I3492

OG - OGGETTO

OGT - OGGETTO

OGTD - Definizione Northwest Africa 11414 Condrite Enstatitica

OGTV - Identificazione esemplari

QNT - QUANTITA'

QNTN - Numero 3

SP - SISTEMATICA METEORITI

SPN - NOMENCLATURA

SPNN - Nome NWA 11414

SPNE - Genere Chondrite

SPNC - Classe Condrite Enstatitica

SPNG - Gruppo EL

SPNT - Tipo petrologico 6

SPNL - Fall/ Find find

SPND - Data 2014

SPNS - Detentore del campione tipo MSN-Fi

SPNP - Peso del campione tipo 11

SPNM - Detentore massa principale	Castellano
SPNK - Peso massa principale	53
SPNW - Peso totale conosciuto	64
SPC - CARATTERISTICHE PETROGRAFICHE	
SPCS - Grado di shock	S1
SPCA - Alterazione (weathering grade)	W3
SPM - CARATTERISTICHE MINERALOGICHE	
SPMR - Ferrosilite (mole%)	0.6
SPMZ - Altri minerali	1.5 Wo in Px
SPI - ALTRE INFORMAZIONI	
SPIP - Disponibilità porzioni campione	1
SPIS - Disponibilità sezione sottile	1
SPT - TIPO	
SPTT - Tipo	olotipo
LR - DATI DI RACCOLTA	
LRV - LOCALITA' DI RACCOLTA	
LRVT - Tipo di localizzazione	località di raccolta - dati storici
LRVK - Continente	Africa
LRVE - Località estera	Sahara Occidentale
LRL - Altra località	(Laayoune, Marocco)
LRI - INFORMAZIONI SULLA RACCOLTA	
LRIE - Specifiche di raccolta	Field Name C164
LC - LOCALIZZAZIONE GEOGRAFICO-AMMINISTRATIVA	
PVC - LOCALIZZAZIONE GEOGRAFICO-AMMINISTRATIVA ATTUALE	
PVCS - Stato	Italia
PVCR - Regione	Toscana
PVCP - Provincia	FI
PVCC - Comune	Firenze
LDC - COLLOCAZIONE SPECIFICA	
LDCT - Tipologia	Istituto Museale
LDCQ - Qualificazione	Universitario
LDCN - Denominazione attuale	Museo "La Specola" - SMA, Università di Firenze, Palazzo Torrigiani
UB - DATI PATRIMONIALI E COLLEZIONI	
STI - STIMA	
MT - DATI TECNICI	
MIS - MISURE	

MISU - Unità	g
MISG - Peso	4
MIS - MISURE	
MISU - Unità	g
MISG - Peso	3
MIS - MISURE	
MISU - Unità	g
MISG - Peso	4
DA - DATI ANALITICI	
DES - DESCRIZIONE	
DESO - Oggetto	1 End Cut, 1 Frammento e 1 Inglobato
CO - CONSERVAZIONE	
STC - STATO DI CONSERVAZIONE	
STCC - Stato di conservazione	buono
TU - CONDIZIONE GIURIDICA E VINCOLI	
ACQ - ACQUISIZIONE	
ACQT - Tipo acquisizione	Donato
CDG - CONDIZIONE GIURIDICA	
CDGG - Indicazione generica	proprietà Ente pubblico non territoriale
DO - FONTI E DOCUMENTI DI RIFERIMENTO	
FTA - DOCUMENTAZIONE FOTOGRAFICA	
FTAX - Genere	documentazione allegata
FTAP - Tipo	fotografia digitale (file)
FTAN - Codice identificativo	UNIFISMMSNMETI3492
AD - ACCESSO AI DATI	
ADS - SPECIFICHE DI ACCESSO AI DATI	
ADSP - Profilo di accesso	2
ADSM - Motivazione	scheda contenente dati personali
CM - COMPILAZIONE	
CMP - COMPILAZIONE	
CMPD - Data	2020
CMPN - Nome	Moggi Cecchi Vanni
RSR - Referente scientifico	Moggi Cecchi Vanni
FUR - Funzionario responsabile	Zaccheddu Maria Pia
AN - ANNOTAZIONI	