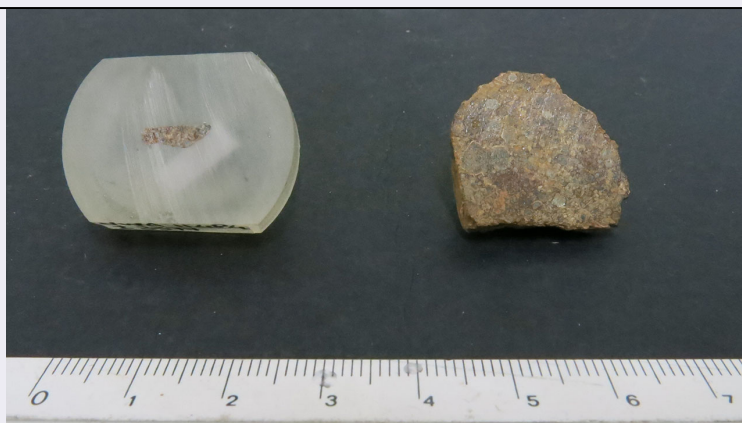


SCHEDA



CD - CODICI

TSK - Tipo scheda BNPL

LIR - Livello ricerca C

NCT - CODICE UNIVOCO

NCTR - Codice regione 09

NCTN - Numero catalogo generale 01145318

ESC - Ente schedatore UniFi

ECP - Ente competente S156

AC - ALTRI CODICI

ACM - Codice museo MSN-Fi

ACI - Codice internazionale IT

ACO - Codice collezione Meteoriti

ACK - Codice campione I3377

OG - OGGETTO

OGT - OGGETTO

OGTD - Definizione Northwest Africa 11484 Condrite Ordinaria

OGTV - Identificazione esemplari

QNT - QUANTITA'

QNTN - Numero 2

SP - SISTEMATICA METEORITI

SPN - NOMENCLATURA

SPNN - Nome NWA 11484

SPNE - Genere Condrite

SPNC - Classe Ordinary Chondrite

SPNG - Gruppo LL

SPNT - Tipo petrologico 3

SPNL - Fall/ Find find

SPND - Data 2016

SPNS - Detentore del campione tipo MSN-Fi

SPNP - Peso del campione

tipo	5,25
SPNM - Detentore massa principale	Cojocarù
SPNK - Peso massa principale	21,13
SPNW - Peso totale conosciuto	26,37
SPC - CARATTERISTICHE PETROGRAFICHE	
SPCS - Grado di shock	S1
SPCA - Alterazione (weathering grade)	W3
SPM - CARATTERISTICHE MINERALOGICHE	
SPMF - Fayalite (mole%)	25.9±8.2
SPMR - Ferrosilite (mole%)	18.9±5.3
SPMZ - Altri minerali	1.3±0.2 Wo in Px
SPI - ALTRE INFORMAZIONI	
SPIP - Disponibilità porzioni campione	1
SPIS - Disponibilità sezione sottile	1
SPT - TIPO	
SPTT - Tipo	olotipo
LR - DATI DI RACCOLTA	
LRV - LOCALITA' DI RACCOLTA	
LRVT - Tipo di localizzazione	località di raccolta - dati storici
LRVK - Continente	Africa
LRVE - Località estera	Sahara Occidentale
LRI - INFORMAZIONI SULLA RACCOLTA	
LRIE - Specifiche di raccolta	Field Name LUC2
LC - LOCALIZZAZIONE GEOGRAFICO-AMMINISTRATIVA	
PVC - LOCALIZZAZIONE GEOGRAFICO-AMMINISTRATIVA ATTUALE	
PVCS - Stato	Italia
PVCR - Regione	Toscana
PVCP - Provincia	FI
PVCC - Comune	Firenze
LDC - COLLOCAZIONE SPECIFICA	
LDCT - Tipologia	Istituto Museale
LDCQ - Qualificazione	Universitario
LDCN - Denominazione attuale	Museo "La Specola" - SMA, Università di Firenze, Palazzo Torrigiani
UB - DATI PATRIMONIALI E COLLEZIONI	
STI - STIMA	
MT - DATI TECNICI	

MIS - MISURE

MISU - Unità	g
MISG - Peso	0,55

MIS - MISURE

MISU - Unità	g
MISG - Peso	4,7

DA - DATI ANALITICI**DES - DESCRIZIONE**

DESO - Oggetto	1 End Cut e 1 Inglobato
----------------	-------------------------

CO - CONSERVAZIONE**STC - STATO DI CONSERVAZIONE**

STCC - Stato di conservazione	buono
-------------------------------	-------

TU - CONDIZIONE GIURIDICA E VINCOLI**ACQ - ACQUISIZIONE**

ACQT - Tipo acquisizione	Donato
--------------------------	--------

CDG - CONDIZIONE GIURIDICA

CDGG - Indicazione generica	proprietà Ente pubblico non territoriale
-----------------------------	--

DO - FONTI E DOCUMENTI DI RIFERIMENTO**FTA - DOCUMENTAZIONE FOTOGRAFICA**

FTAX - Genere	documentazione allegata
FTAP - Tipo	fotografia digitale (file)
FTAN - Codice identificativo	UNIFISMMSNMETI3377

AD - ACCESSO AI DATI**ADS - SPECIFICHE DI ACCESSO AI DATI**

ADSP - Profilo di accesso	2
ADSM - Motivazione	scheda contenente dati personali

CM - COMPILAZIONE**CMP - COMPILAZIONE**

CMPD - Data	2020
CMPN - Nome	Moggi Cecchi Vanni
RSR - Referente scientifico	Moggi Cecchi Vanni
FUR - Funzionario responsabile	Zaccheddu Maria Pia

AN - ANNOTAZIONI