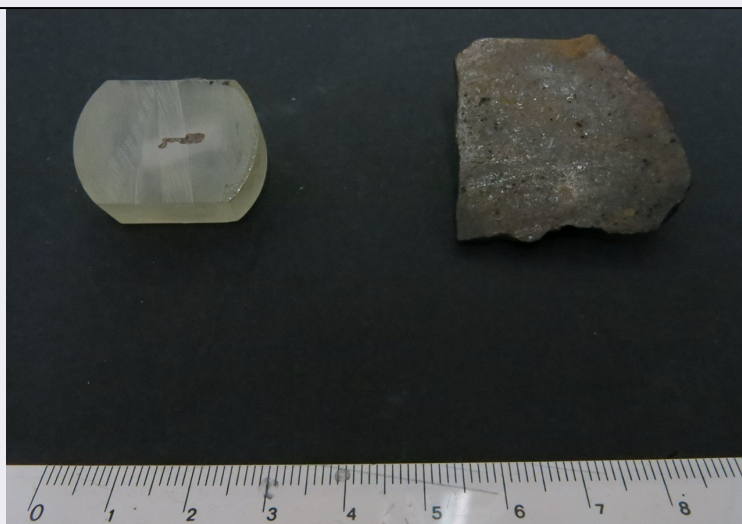


SCHEDA



CD - CODICI

TSK - Tipo scheda BNPL

LIR - Livello ricerca C

NCT - CODICE UNIVOCO

NCTR - Codice regione 09

NCTN - Numero catalogo generale 01145331

ESC - Ente schedatore UniFi

ECP - Ente competente S156

AC - ALTRI CODICI

ACM - Codice museo MSN-Fi

ACI - Codice internazionale IT

ACO - Codice collezione Meteoriti

ACK - Codice campione I3390

OG - OGGETTO

OGT - OGGETTO

OGTD - Definizione Northwest Africa 11662 Chondrite Ordinaria

OGTV - Identificazione esemplari

QNT - QUANTITA'

QNTN - Numero 2

SP - SISTEMATICA METEORITI

SPN - NOMENCLATURA

SPNN - Nome NWA 11662

SPNE - Genere Chondrite

SPNC - Classe Ordinary Chondrite

SPNG - Gruppo H

SPNT - Tipo petrologico 4

SPNL - Fall/ Find find

SPND - Data 2002

SPNS - Detentore del campione tipo	MSN-Fi
SPNP - Peso del campione tipo	12,1
SPNM - Detentore massa principale	Cojocar
SPNK - Peso massa principale	28,9
SPNW - Peso totale conosciuto	45,32
SPC - CARATTERISTICHE PETROGRAFICHE	
SPCS - Grado di shock	S1
SPCA - Alterazione (weathering grade)	W4
SPM - CARATTERISTICHE MINERALOGICHE	
SPMF - Fayalite (mole%)	24.6
SPMR - Ferrosilite (mole%)	20.7
SPI - ALTRE INFORMAZIONI	
SPIP - Disponibilità porzioni campione	1
SPIS - Disponibilità sezione sottile	1
SPT - TIPO	
SPTT - Tipo	olotipo
LR - DATI DI RACCOLTA	
LRV - LOCALITA' DI RACCOLTA	
LRVT - Tipo di localizzazione	località di raccolta - dati storici
LRVK - Continente	Africa
LRVE - Località estera	Sahara Occidentale
LRI - INFORMAZIONI SULLA RACCOLTA	
LRIE - Specifiche di raccolta	Field Name LUC15
LC - LOCALIZZAZIONE GEOGRAFICO-AMMINISTRATIVA	
PVC - LOCALIZZAZIONE GEOGRAFICO-AMMINISTRATIVA ATTUALE	
PVCS - Stato	Italia
PVCR - Regione	Toscana
PVCP - Provincia	FI
PVCC - Comune	Firenze
LDC - COLLOCAZIONE SPECIFICA	
LDCT - Tipologia	Istituto Museale
LDCQ - Qualificazione	Universitario
LDCN - Denominazione attuale	Museo "La Specola" - SMA, Università di Firenze, Palazzo Torrigiani
UB - DATI PATRIMONIALI E COLLEZIONI	

STI - STIMA	
MT - DATI TECNICI	
MIS - MISURE	
MISU - Unità	g
MISG - Peso	11,5
MIS - MISURE	
MISU - Unità	g
MISG - Peso	0,6
DA - DATI ANALITICI	
DES - DESCRIZIONE	
DESO - Oggetto	1 End Cut e 1 Inglobato
CO - CONSERVAZIONE	
STC - STATO DI CONSERVAZIONE	
STCC - Stato di conservazione	buono
TU - CONDIZIONE GIURIDICA E VINCOLI	
ACQ - ACQUISIZIONE	
ACQT - Tipo acquisizione	Donato
CDG - CONDIZIONE GIURIDICA	
CDGG - Indicazione generica	proprietà Ente pubblico non territoriale
DO - FONTI E DOCUMENTI DI RIFERIMENTO	
FTA - DOCUMENTAZIONE FOTOGRAFICA	
FTAX - Genere	documentazione allegata
FTAP - Tipo	fotografia digitale (file)
FTAN - Codice identificativo	UNIFISMMSNMETI3390
AD - ACCESSO AI DATI	
ADS - SPECIFICHE DI ACCESSO AI DATI	
ADSP - Profilo di accesso	2
ADSM - Motivazione	scheda contenente dati personali
CM - COMPILAZIONE	
CMP - COMPILAZIONE	
CMPD - Data	2020
CMPN - Nome	Moggi Cecchi Vanni
RSR - Referente scientifico	Moggi Cecchi Vanni
FUR - Funzionario responsabile	Zaccheddu Maria Pia
AN - ANNOTAZIONI	