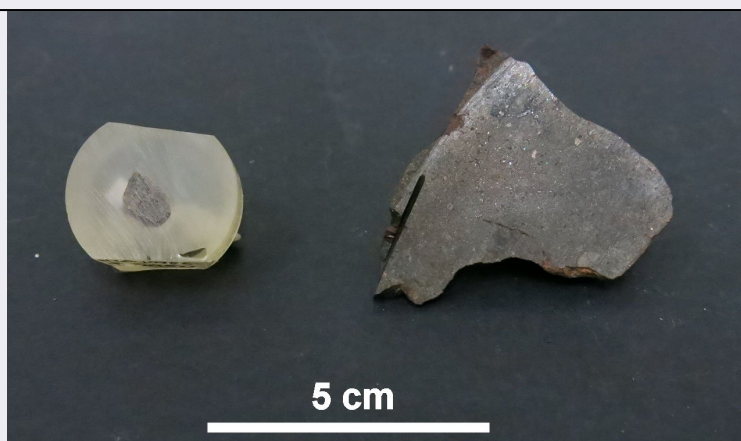


# SCHEDA



## CD - CODICI

TSK - Tipo scheda BNPL

LIR - Livello ricerca C

### NCT - CODICE UNIVOCO

NCTR - Codice regione 09

NCTN - Numero catalogo generale 01145342

ESC - Ente schedatore UniFi

ECP - Ente competente S156

## AC - ALTRI CODICI

ACM - Codice museo MSN-Fi

ACI - Codice internazionale IT

ACO - Codice collezione Meteoriti

ACK - Codice campione I3460

## OG - OGGETTO

### OGT - OGGETTO

OGTD - Definizione Northwest Africa 10786 Chondrite Ordinaria

OGTV - Identificazione esemplari

### QNT - QUANTITA'

QNTN - Numero 2

## SP - SISTEMATICA METEORITI

### SPN - NOMENCLATURA

SPNN - Nome NWA 10786

SPNE - Genere Chondrite

SPNC - Classe Ordinary Chondrite

SPNG - Gruppo LL

SPNT - Tipo petrologico 3

SPNL - Fall/ Find find

SPND - Data 2015

SPNS - Detentore del campione tipo MSN-Fi

<b>SPNP - Peso del campione tipo</b>	38
<b>SPNM - Detentore massa principale</b>	Di Martino
<b>SPNK - Peso massa principale</b>	433
<b>SPNW - Peso totale conosciuto</b>	471
<b>SPC - CARATTERISTICHE PETROGRAFICHE</b>	
<b>SPCS - Grado di shock</b>	S1
<b>SPCA - Alterazione (weathering grade)</b>	W2
<b>SPM - CARATTERISTICHE MINERALOGICHE</b>	
<b>SPMF - Fayalite (mole%)</b>	27.0
<b>SPMR - Ferrosilite (mole%)</b>	19.0
<b>SPMZ - Altri minerali</b>	0.5 Wo in Px
<b>SPI - ALTRE INFORMAZIONI</b>	
<b>SPIP - Disponibilità porzioni campione</b>	1
<b>SPIS - Disponibilità sezione sottile</b>	1
<b>SPT - TIPO</b>	
<b>SPTT - Tipo</b>	olotipo
<b>LR - DATI DI RACCOLTA</b>	
<b>LRV - LOCALITA' DI RACCOLTA</b>	
<b>LRVT - Tipo di localizzazione</b>	località di raccolta - dati storici
<b>LRVK - Continente</b>	Africa
<b>LRVE - Località estera</b>	Sahara Occidentale
<b>LRI - INFORMAZIONI SULLA RACCOLTA</b>	
<b>LRIE - Specifiche di raccolta</b>	Field Name DIMART2015_4
<b>LC - LOCALIZZAZIONE GEOGRAFICO-AMMINISTRATIVA</b>	
<b>PVC - LOCALIZZAZIONE GEOGRAFICO-AMMINISTRATIVA ATTUALE</b>	
<b>PVCS - Stato</b>	Italia
<b>PVCR - Regione</b>	Toscana
<b>PVCP - Provincia</b>	FI
<b>PVCC - Comune</b>	Firenze
<b>LDC - COLLOCAZIONE SPECIFICA</b>	
<b>LDCT - Tipologia</b>	Istituto Museale
<b>LDCQ - Qualificazione</b>	Universitario
<b>LDCN - Denominazione attuale</b>	Museo "La Specola" - SMA, Università di Firenze, Palazzo Torrigiani
<b>UB - DATI PATRIMONIALI E COLLEZIONI</b>	
<b>STI - STIMA</b>	

**MT - DATI TECNICI****MIS - MISURE**

MISU - Unità g

MISG - Peso 0,5

**MIS - MISURE**

MISU - Unità g

MISG - Peso 37,5

**DA - DATI ANALITICI****DES - DESCRIZIONE**

DESO - Oggetto 1 End Cut e 1 Inglobato

**CO - CONSERVAZIONE****STC - STATO DI CONSERVAZIONE**

STCC - Stato di conservazione buono

**TU - CONDIZIONE GIURIDICA E VINCOLI****ACQ - ACQUISIZIONE**

ACQT - Tipo acquisizione Donato

**CDG - CONDIZIONE GIURIDICA**

CDGG - Indicazione generica proprietà Ente pubblico non territoriale

**DO - FONTI E DOCUMENTI DI RIFERIMENTO****FTA - DOCUMENTAZIONE FOTOGRAFICA**

FTAX - Genere documentazione allegata

FTAP - Tipo fotografia digitale (file)

FTAN - Codice identificativo UNIFISMMSNMETI3460

**AD - ACCESSO AI DATI****ADS - SPECIFICHE DI ACCESSO AI DATI**

ADSP - Profilo di accesso 2

ADSM - Motivazione scheda contenente dati personali

**CM - COMPILAZIONE****CMP - COMPILAZIONE**

CMPD - Data 2020

CMPN - Nome Moggi Cecchi Vanni

RSR - Referente scientifico Moggi Cecchi Vanni

FUR - Funzionario responsabile Zaccheddu Maria Pia

**AN - ANNOTAZIONI**