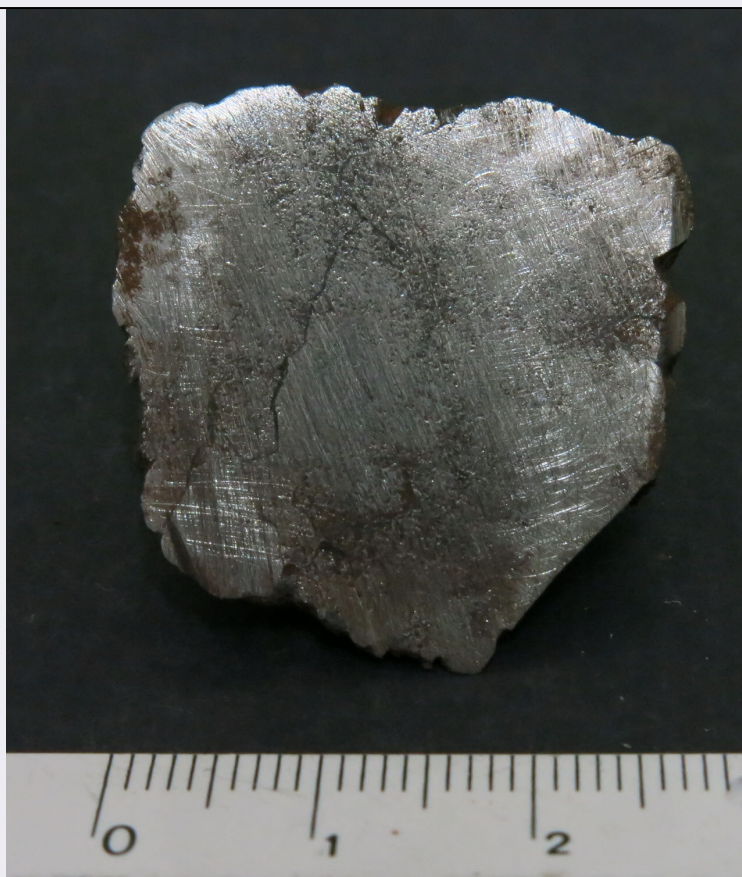


SCHEDA



CD - CODICI

TSK - Tipo scheda BNPL

LIR - Livello ricerca C

NCT - CODICE UNIVOCO

NCTR - Codice regione 09

NCTN - Numero catalogo generale 01145367

ESC - Ente schedatore UNIFI

ECP - Ente competente S155

AC - ALTRI CODICI

ACM - Codice museo MSN-Fi

ACI - Codice internazionale IT

ACO - Codice collezione Meteoriti

ACK - Codice campione I3573

OG - OGGETTO

OGT - OGGETTO

OGTD - Definizione Entreves Metallica IAB-MG

OGTV - Identificazione esemplare

QNT - QUANTITA'

QNTN - Numero 1

SP - SISTEMATICA METEORITI

SPN - NOMENCLATURA

SPNN - Nome	Entreves
SPNE - Genere	Iron
SPNG - Gruppo	IAB-MG
SPNL - Fall/ Find	find
SPND - Data	1987
SPNS - Detentore del campione tipo	MSN-Fi
SPNP - Peso del campione tipo	28
SPNM - Detentore massa principale	Tomelleri
SPNK - Peso massa principale	16900
SPI - ALTRE INFORMAZIONI	
SIPI - Disponibilità porzioni campione	Si
SPIG - Disponibilità granulati	1
SPT - TIPO	
SPTT - Tipo	olotipo
LR - DATI DI RACCOLTA	
LRV - LOCALITA' DI RACCOLTA	
LRVT - Tipo di localizzazione	località di raccolta - dati storici
LRVK - Continente	Europa
LRVS - Stato	Italia
LRVR - Regione	Valle d'Aosta
LRVL - Località	Entreves
LRI - INFORMAZIONI SULLA RACCOLTA	
LRIE - Specifiche di raccolta	Field name Alpi
LC - LOCALIZZAZIONE GEOGRAFICO-AMMINISTRATIVA	
PVC - LOCALIZZAZIONE GEOGRAFICO-AMMINISTRATIVA ATTUALE	
PVCS - Stato	Italia
PVCR - Regione	Toscana
PVCP - Provincia	FI
PVCC - Comune	Firenze
LDC - COLLOCAZIONE SPECIFICA	
LDCT - Tipologia	Istituto Museale
LDCQ - Qualificazione	Universitario
LDCN - Denominazione attuale	Museo "La Specola" - SMA, Università di Firenze, Palazzo Torrigiani
UB - DATI PATRIMONIALI E COLLEZIONI	
STI - STIMA	
GP - GEOREFERENZIAZIONE TRAMITE PUNTO	

GPI - Identificativo Punto	2
GPL - Tipo di localizzazione	luogo di raccolta
GPD - DESCRIZIONE DEL PUNTO	
GPDP - PUNTO	
GPDPX - Coordinata X	45.818889
GPDPY - Coordinata Y	6.913611
GPM - Metodo di georeferenziazione	punto esatto
GPT - Tecnica di georeferenziazione	rilievo tramite GPS
GPP - Proiezione e Sistema di riferimento	WGS84
GPB - BASE DI RIFERIMENTO	
GPBB - Descrizione sintetica	mappa satellitare
GPBT - Data	2006
MT - DATI TECNICI	
MIS - MISURE	
MISU - Unità	g
MISG - Peso	28
DA - DATI ANALITICI	
DES - DESCRIZIONE	
DESO - Oggetto	End Cut
CO - CONSERVAZIONE	
STC - STATO DI CONSERVAZIONE	
STCC - Stato di conservazione	buono
TU - CONDIZIONE GIURIDICA E VINCOLI	
ACQ - ACQUISIZIONE	
ACQT - Tipo acquisizione	Donato
CDG - CONDIZIONE GIURIDICA	
CDGG - Indicazione generica	proprietà Ente pubblico non territoriale
DO - FONTI E DOCUMENTI DI RIFERIMENTO	
FTA - DOCUMENTAZIONE FOTOGRAFICA	
FTAX - Genere	documentazione allegata
FTAP - Tipo	fotografia digitale (file)
FTAN - Codice identificativo	UNIFISMMSNMETI3573
AD - ACCESSO AI DATI	
ADS - SPECIFICHE DI ACCESSO AI DATI	
ADSP - Profilo di accesso	2
ADSM - Motivazione	scheda contenente dati personali
CM - COMPILAZIONE	
CMP - COMPILAZIONE	
CMPD - Data	2020

CMPN - Nome	Moggi Cecchi Vanni
RSR - Referente scientifico	Moggi Cecchi Vanni
FUR - Funzionario responsabile	Zaccheddu Maria Pia
AN - ANNOTAZIONI	