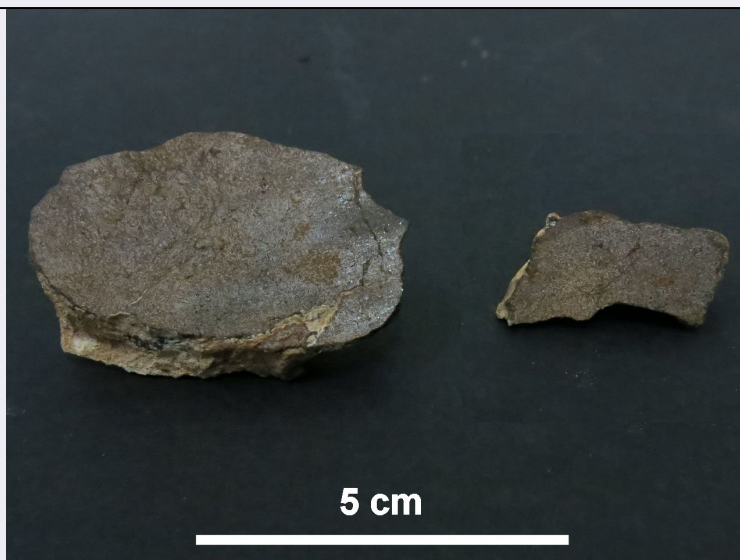


# SCHEDA



## CD - CODICI

**TSK - Tipo scheda** BNPL

**LIR - Livello ricerca** C

### NCT - CODICE UNIVOCO

**NCTR - Codice regione** 09

**NCTN - Numero catalogo generale** 01145352

**ESC - Ente schedatore** S156

**ECP - Ente competente** S156

## AC - ALTRI CODICI

**ACM - Codice museo** MSN-Fi

**ACI - Codice internazionale** IT

**ACO - Codice collezione** Meteoriti

**ACK - Codice campione** I3523

## OG - OGGETTO

### OGT - OGGETTO

**OGTD - Definizione** Northwest Africa 10032 Chondrite Enstatitica

**OGTV - Identificazione** esemplari

### QNT - QUANTITA'

**QNTN - Numero** 2

## SP - SISTEMATICA METEORITI

### SPN - NOMENCLATURA

**SPNN - Nome** NWA 10032

**SPNE - Genere** Chondrite

**SPNC - Classe** Chondrite Enstatitica

**SPNG - Gruppo** EL

**SPNT - Tipo petrologico** 6

**SPNL - Fall/ Find** find

**SPND - Data** 2014

<b>SPNS - Detentore del campione tipo</b>	MSN-Fi
<b>SPNP - Peso del campione tipo</b>	20,14
<b>SPNM - Detentore massa principale</b>	Castellano
<b>SPNK - Peso massa principale</b>	137
<b>SPNW - Peso totale conosciuto</b>	158
<b>SPM - CARATTERISTICHE MINERALOGICHE</b>	
<b>SPMR - Ferrosilite (mole%)</b>	0.4
<b>SPMZ - Altri minerali</b>	1.5 Wo in Px
<b>SPI - ALTRE INFORMAZIONI</b>	
<b>SPIP - Disponibilità porzioni campione</b>	1
<b>SPIS - Disponibilità sezione sottile</b>	1
<b>SPT - TIPO</b>	
<b>SPTT - Tipo</b>	olotipo
<b>LR - DATI DI RACCOLTA</b>	
<b>LRV - LOCALITA' DI RACCOLTA</b>	
<b>LRVT - Tipo di localizzazione</b>	località di raccolta - dati storici
<b>LRVK - Continente</b>	Africa
<b>LRVE - Località estera</b>	Sahara Occidentale
<b>LRL - Altra località</b>	(Laayoune, Marocco)
<b>LRI - INFORMAZIONI SULLA RACCOLTA</b>	
<b>LRIE - Specifiche di raccolta</b>	Field Name C147
<b>LC - LOCALIZZAZIONE GEOGRAFICO-AMMINISTRATIVA</b>	
<b>PVC - LOCALIZZAZIONE GEOGRAFICO-AMMINISTRATIVA ATTUALE</b>	
<b>PVCS - Stato</b>	Italia
<b>PVCR - Regione</b>	Toscana
<b>PVCP - Provincia</b>	FI
<b>PVCC - Comune</b>	Firenze
<b>LDC - COLLOCAZIONE SPECIFICA</b>	
<b>LDCT - Tipologia</b>	Istituto Museale
<b>LDCQ - Qualificazione</b>	Universitario
<b>LDCN - Denominazione attuale</b>	Museo "La Specola" - SMA, Università di Firenze, Palazzo Torrigiani
<b>UB - DATI PATRIMONIALI E COLLEZIONI</b>	
<b>STI - STIMA</b>	
<b>MT - DATI TECNICI</b>	
<b>MIS - MISURE</b>	

MISU - Unità	g
MISG - Peso	16
<b>MIS - MISURE</b>	
MISU - Unità	g
MISG - Peso	4
<b>DA - DATI ANALITICI</b>	
<b>DES - DESCRIZIONE</b>	
DESO - Oggetto	2 End Cut
<b>CO - CONSERVAZIONE</b>	
<b>STC - STATO DI CONSERVAZIONE</b>	
STCC - Stato di conservazione	buono
<b>TU - CONDIZIONE GIURIDICA E VINCOLI</b>	
<b>ACQ - ACQUISIZIONE</b>	
ACQT - Tipo acquisizione	Donato
<b>CDG - CONDIZIONE GIURIDICA</b>	
CDGG - Indicazione generica	proprietà Ente pubblico non territoriale
<b>DO - FONTI E DOCUMENTI DI RIFERIMENTO</b>	
<b>FTA - DOCUMENTAZIONE FOTOGRAFICA</b>	
FTAX - Genere	documentazione allegata
FTAP - Tipo	fotografia digitale (file)
FTAN - Codice identificativo	UNIFISMMSNMETI3523
<b>AD - ACCESSO AI DATI</b>	
<b>ADS - SPECIFICHE DI ACCESSO AI DATI</b>	
ADSP - Profilo di accesso	2
ADSM - Motivazione	scheda contenente dati personali
<b>CM - COMPILAZIONE</b>	
<b>CMP - COMPILAZIONE</b>	
CMPD - Data	2020
CMPN - Nome	Moggi Cecchi Vanni
RSR - Referente scientifico	Moggi Cecchi Vanni
FUR - Funzionario responsabile	Zaccheddu Maria Pia
<b>AN - ANNOTAZIONI</b>	