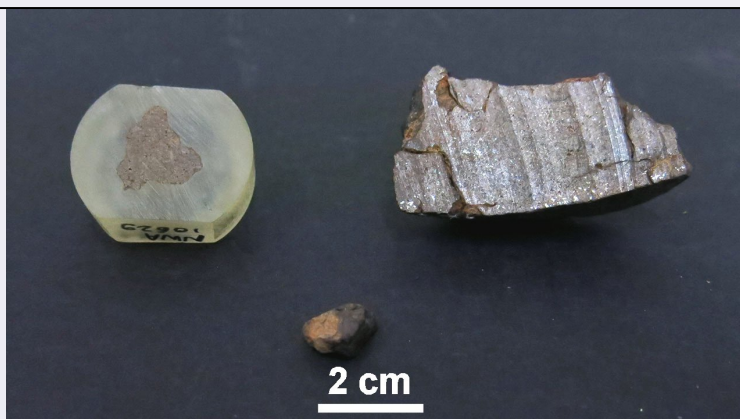


SCHEDA



CD - CODICI

| | |
|---------------------------------|----------|
| TSK - Tipo scheda | BNPL |
| LIR - Livello ricerca | C |
| NCT - CODICE UNIVOCO | |
| NCTR - Codice regione | 09 |
| NCTN - Numero catalogo generale | 01392286 |
| ESC - Ente schedatore | UniFi |
| ECP - Ente competente | S156 |

AC - ALTRI CODICI

| | |
|-----------------------------|-----------|
| ACM - Codice museo | MSN-Fi |
| ACI - Codice internazionale | IT |
| ACO - Codice collezione | Meteoriti |
| ACK - Codice campione | I3457 |

OG - OGGETTO

OGT - OGGETTO

| | |
|------------------------|--|
| OGTD - Definizione | Northwest Africa 10629 Chondrite Ordinaria |
| OGTV - Identificazione | esemplari |

QNT - QUANTITA'

| | |
|---------------|---|
| QNTN - Numero | 3 |
|---------------|---|

SP - SISTEMATICA METEORITI

SPN - NOMENCLATURA

| | |
|-------------------------------|--------------------|
| SPNN - Nome | NWA 10629 |
| SPNE - Genere | Chondrite |
| SPNC - Classe | Ordinary Chondrite |
| SPNG - Gruppo | H |
| SPNT - Tipo petrologico | 4 |
| SPNL - Fall/ Find | find |
| SPND - Data | 2015 |
| SPNP - Peso del campione tipo | 29 |
| SPNM - Detentore massa | |

| | |
|---|-------------------------------------|
| principale | Di Martino |
| SPNK - Peso massa principale | 795 |
| SPNW - Peso totale conosciuto | 824 |
| SPC - CARATTERISTICHE PETROGRAFICHE | |
| SPCS - Grado di shock | S2 |
| SPCA - Alterazione (weathering grade) | W3 |
| SPM - CARATTERISTICHE MINERALOGICHE | |
| SPMF - Fayalite (mole%) | 20.1 |
| SPMR - Ferrosilite (mole%) | 16.5 |
| SPMZ - Altri minerali | 1.1 Wo in Px |
| SPI - ALTRE INFORMAZIONI | |
| SPIS - Disponibilità sezione sottile | 1 |
| SPT - TIPO | |
| SPTT - Tipo | olotipo |
| LR - DATI DI RACCOLTA | |
| LRV - LOCALITA' DI RACCOLTA | |
| LRVT - Tipo di localizzazione | località di raccolta - dati storici |
| LRVK - Continente | Africa |
| LRVE - Località estera | Sahara Occidentale |
| LRI - INFORMAZIONI SULLA RACCOLTA | |
| LRIE - Specifiche di raccolta | Field Name DIMART2015_1 |
| LC - LOCALIZZAZIONE GEOGRAFICO-AMMINISTRATIVA | |
| PVC - LOCALIZZAZIONE GEOGRAFICO-AMMINISTRATIVA ATTUALE | |
| PVCS - Stato | Italia |
| PVCR - Regione | Toscana |
| PVCP - Provincia | FI |
| PVCC - Comune | Firenze |
| LDC - COLLOCAZIONE SPECIFICA | |
| LDCT - Tipologia | Istituto Museale |
| LDCQ - Qualificazione | Universitario |
| LDCN - Denominazione attuale | Complesso Universitario |
| UB - DATI PATRIMONIALI E COLLEZIONI | |
| STI - STIMA | |
| MT - DATI TECNICI | |
| MIS - MISURE | |
| MISU - Unità | g |
| MISG - Peso | 1 |

| | |
|--|--|
| MIS - MISURE | |
| MISU - Unità | g |
| MISG - Peso | 24 |
| MIS - MISURE | |
| MISU - Unità | g |
| MISG - Peso | 4 |
| DA - DATI ANALITICI | |
| DES - DESCRIZIONE | |
| DESO - Oggetto | 1 End Cut, 1 Frammento e 1 Inglobato |
| CO - CONSERVAZIONE | |
| STC - STATO DI CONSERVAZIONE | |
| STCC - Stato di conservazione | buono |
| TU - CONDIZIONE GIURIDICA E VINCOLI | |
| ACQ - ACQUISIZIONE | |
| ACQT - Tipo acquisizione | Donato |
| CDG - CONDIZIONE GIURIDICA | |
| CDGG - Indicazione generica | proprietà Ente pubblico non territoriale |
| DO - FONTI E DOCUMENTI DI RIFERIMENTO | |
| FTA - DOCUMENTAZIONE FOTOGRAFICA | |
| FTAX - Genere | documentazione allegata |
| FTAP - Tipo | fotografia digitale (file) |
| FTAN - Codice identificativo | UNIFISMMSNMETI3457 |
| AD - ACCESSO AI DATI | |
| ADS - SPECIFICHE DI ACCESSO AI DATI | |
| ADSP - Profilo di accesso | 2 |
| ADSM - Motivazione | scheda contenente dati personali |
| CM - COMPILAZIONE | |
| CMP - COMPILAZIONE | |
| CMPD - Data | 2021 |
| CMPN - Nome | Moggi Cecchi Vanni |
| RSR - Referente scientifico | Moggi Cecchi Vanni |
| FUR - Funzionario responsabile | Zaccheddu Maria Pia |
| AN - ANNOTAZIONI | |