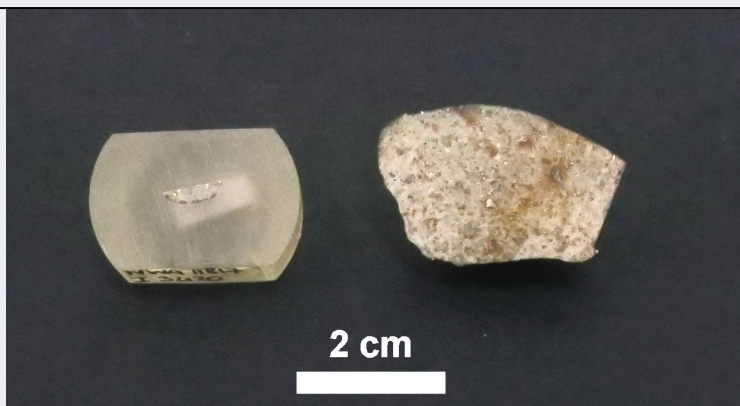


SCHEDA



CD - CODICI

TSK - Tipo scheda	BNPL
LIR - Livello ricerca	C
NCT - CODICE UNIVOCO	
NCTR - Codice regione	09
NCTN - Numero catalogo generale	01392254
ESC - Ente schedatore	UniFi
ECP - Ente competente	S156

AC - ALTRI CODICI

ACM - Codice museo	MSN-Fi
ACI - Codice internazionale	IT
ACO - Codice collezione	Meteoriti
ACK - Codice campione	I3420

OG - OGGETTO

OGT - OGGETTO

OGTD - Definizione	Northwest Africa 11817 Chondrite Ordinaria
OGTV - Identificazione	esemplari

QNT - QUANTITA'

QNTN - Numero	2
---------------	---

SP - SISTEMATICA METEORITI

SPN - NOMENCLATURA

SPNN - Nome	NWA 11817
SPNE - Genere	Chondrite
SPNC - Classe	Ordinary Chondrite
SPNG - Gruppo	L
SPNT - Tipo petrologico	4
SPNL - Fall/ Find	find
SPND - Data	2016
SPNP - Peso del campione tipo	17,8
SPNM - Detentore massa	

principale	Di Martino
SPNK - Peso massa principale	188,1
SPNW - Peso totale conosciuto	211
SPC - CARATTERISTICHE PETROGRAFICHE	
SPCS - Grado di shock	S2
SPCA - Alterazione (weathering grade)	W1
SPM - CARATTERISTICHE MINERALOGICHE	
SPMF - Fayalite (mole%)	26.0
SPMR - Ferrosilite (mole%)	22.3
SPMZ - Altri minerali	1.50 Wo in Px
SPI - ALTRE INFORMAZIONI	
SPIS - Disponibilità sezione sottile	1
SPT - TIPO	
SPTT - Tipo	olotipo
LR - DATI DI RACCOLTA	
LRV - LOCALITA' DI RACCOLTA	
LRVT - Tipo di localizzazione	località di raccolta - dati storici
LRVK - Continente	Africa
LRVE - Località estera	Sahara Occidentale
LRI - INFORMAZIONI SULLA RACCOLTA	
LRIE - Specifiche di raccolta	Field Name MDM2
LC - LOCALIZZAZIONE GEOGRAFICO-AMMINISTRATIVA	
PVC - LOCALIZZAZIONE GEOGRAFICO-AMMINISTRATIVA ATTUALE	
PVCS - Stato	Italia
PVCR - Regione	Toscana
PVCP - Provincia	FI
PVCC - Comune	Firenze
LDC - COLLOCAZIONE SPECIFICA	
LDCT - Tipologia	Istituto Museale
LDCQ - Qualificazione	Universitario
LDCN - Denominazione attuale	Complesso Universitario
UB - DATI PATRIMONIALI E COLLEZIONI	
STI - STIMA	
MT - DATI TECNICI	
MIS - MISURE	
MISU - Unità	g
MISG - Peso	0,5

MIS - MISURE	
MISU - Unità	g
MISG - Peso	17,3
DA - DATI ANALITICI	
DES - DESCRIZIONE	
DESO - Oggetto	1 End Cut e 1 Inglobato
CO - CONSERVAZIONE	
STC - STATO DI CONSERVAZIONE	
STCC - Stato di conservazione	buono
TU - CONDIZIONE GIURIDICA E VINCOLI	
ACQ - ACQUISIZIONE	
ACQT - Tipo acquisizione	Donato
CDG - CONDIZIONE GIURIDICA	
CDGG - Indicazione generica	proprietà Ente pubblico non territoriale
DO - FONTI E DOCUMENTI DI RIFERIMENTO	
FTA - DOCUMENTAZIONE FOTOGRAFICA	
FTAX - Genere	documentazione allegata
FTAP - Tipo	fotografia digitale (file)
FTAN - Codice identificativo	UNIFISMMSNMETI3420
AD - ACCESSO AI DATI	
ADS - SPECIFICHE DI ACCESSO AI DATI	
ADSP - Profilo di accesso	2
ADSM - Motivazione	scheda contenente dati personali
CM - COMPILAZIONE	
CMP - COMPILAZIONE	
CMPD - Data	2021
CMPN - Nome	Moggi Cecchi Vanni
RSR - Referente scientifico	Moggi Cecchi Vanni
FUR - Funzionario responsabile	Zaccheddu Maria Pia
AN - ANNOTAZIONI	