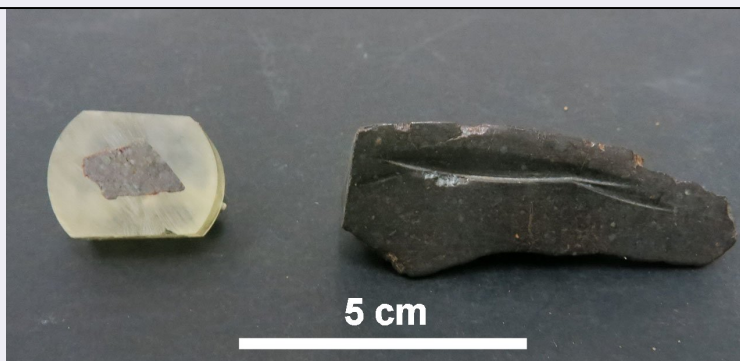


SCHEDA



CD - CODICI

TSK - Tipo scheda BNPL

LIR - Livello ricerca C

NCT - CODICE UNIVOCO

NCTR - Codice regione 09

NCTN - Numero catalogo generale 01392289

ESC - Ente schedatore UniFi

ECP - Ente competente S156

AC - ALTRI CODICI

ACM - Codice museo MSN-Fi

ACI - Codice internazionale IT

ACO - Codice collezione Meteoriti

ACK - Codice campione I3461

OG - OGGETTO

OGT - OGGETTO

OGTD - Definizione Northwest Africa 10787 Condrite Ordinaria

OGTV - Identificazione esemplari

QNT - QUANTITA'

QNTN - Numero 2

SP - SISTEMATICA METEORITI

SPN - NOMENCLATURA

SPNN - Nome NWA 10787

SPNE - Genere Chondrite

SPNC - Classe Ordinary Chondrite

SPNG - Gruppo H

SPNL - Fall/ Find find

SPND - Data 2015

SPNP - Peso del campione tipo 48,70

SPNM - Detentore massa principale Compagnucci

SPNK - Peso massa principale 1020

SPNW - Peso totale conosciuto	1070
SPC - CARATTERISTICHE PETROGRAFICHE	
SPCS - Grado di shock	S3
SPCA - Alterazione (weathering grade)	W1
SPM - CARATTERISTICHE MINERALOGICHE	
SPMF - Fayalite (mole%)	18.3
SPMR - Ferrosilite (mole%)	18.4
SPMZ - Altri minerali	0.9 Wo in Px
SPI - ALTRE INFORMAZIONI	
SPIS - Disponibilità sezione sottile	1
SPT - TIPO	
SPTT - Tipo	olotipo
LR - DATI DI RACCOLTA	
LRV - LOCALITA' DI RACCOLTA	
LRVT - Tipo di localizzazione	località di raccolta - dati storici
LRVK - Continente	Africa
LRVE - Località estera	Sahara Occidentale
LRI - INFORMAZIONI SULLA RACCOLTA	
LRIE - Specifiche di raccolta	Field Name GEOPAL2015_1
LC - LOCALIZZAZIONE GEOGRAFICO-AMMINISTRATIVA	
PVC - LOCALIZZAZIONE GEOGRAFICO-AMMINISTRATIVA ATTUALE	
PVCS - Stato	Italia
PVCR - Regione	Toscana
PVCP - Provincia	FI
PVCC - Comune	Firenze
LDC - COLLOCAZIONE SPECIFICA	
LDCT - Tipologia	Istituto Museale
LDCQ - Qualificazione	Universitario
LDCN - Denominazione attuale	Complesso Universitario
UB - DATI PATRIMONIALI E COLLEZIONI	
STI - STIMA	
MT - DATI TECNICI	
MIS - MISURE	
MISU - Unità	g
MISG - Peso	47,7
MIS - MISURE	
MISU - Unità	g
MISG - Peso	1

DA - DATI ANALITICI**DES - DESCRIZIONE**

DESO - Oggetto 1 End Cut e 1 Inglobato

CO - CONSERVAZIONE**STC - STATO DI CONSERVAZIONE**

STCC - Stato di conservazione buono

TU - CONDIZIONE GIURIDICA E VINCOLI**ACQ - ACQUISIZIONE**

ACQT - Tipo acquisizione Donato

CDG - CONDIZIONE GIURIDICA

CDGG - Indicazione generica proprietà Ente pubblico non territoriale

DO - FONTI E DOCUMENTI DI RIFERIMENTO**FTA - DOCUMENTAZIONE FOTOGRAFICA**

FTAX - Genere documentazione allegata

FTAP - Tipo fotografia digitale (file)

FTAN - Codice identificativo UNIFISMMSNMETI3461

AD - ACCESSO AI DATI**ADS - SPECIFICHE DI ACCESSO AI DATI**

ADSP - Profilo di accesso 2

ADSM - Motivazione scheda contenente dati personali

CM - COMPILAZIONE**CMP - COMPILAZIONE**

CMPD - Data 2021

CMPN - Nome Moggi Cecchi Vanni

RSR - Referente scientifico Moggi Cecchi Vanni

FUR - Funzionario responsabile Zaccheddu Maria Pia

AN - ANNOTAZIONI