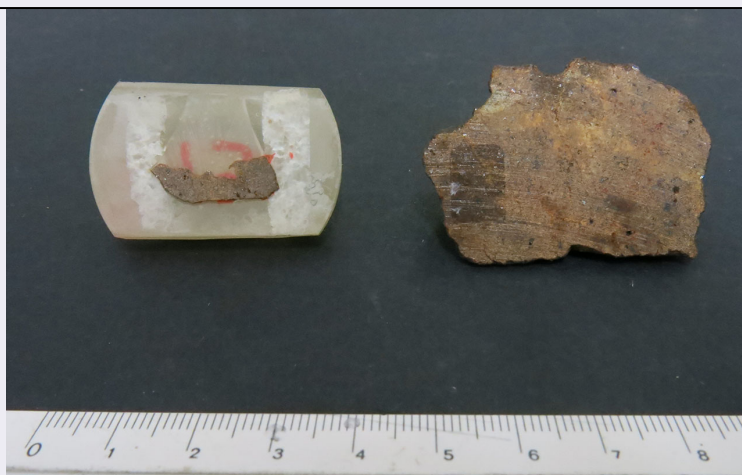


# SCHEDA



## CD - CODICI

|                                 |          |
|---------------------------------|----------|
| TSK - Tipo scheda               | BNPL     |
| LIR - Livello ricerca           | C        |
| <b>NCT - CODICE UNIVOCO</b>     |          |
| NCTR - Codice regione           | 09       |
| NCTN - Numero catalogo generale | 01392245 |
| ESC - Ente schedatore           | UniFi    |
| ECP - Ente competente           | S156     |

## AC - ALTRI CODICI

|                             |           |
|-----------------------------|-----------|
| ACM - Codice museo          | MSN-Fi    |
| ACI - Codice internazionale | IT        |
| ACO - Codice collezione     | Meteoriti |
| ACK - Codice campione       | I3408     |

## OG - OGGETTO

|                        |   |
|------------------------|---|
| <b>OGT - OGGETTO</b>   |   |
| OGTD - Definizione     | Northwest Africa 10747 Condrite Ordinaria |
| OGTV - Identificazione | esemplari                                 |
| <b>QNT - QUANTITA'</b> |   |
| QNTN - Numero          | 2   |

## SP - SISTEMATICA METEORITI

|                               |                    |
|-------------------------------|--------------------|
| <b>SPN - NOMENCLATURA</b>     |                    |
| SPNN - Nome                   | NWA 10747          |
| SPNE - Genere                 | Chondrite          |
| SPNC - Classe                 | Ordinary Chondrite |
| SPNG - Gruppo                 | L                  |
| SPNT - Tipo petrologico       | 5                  |
| SPNL - Fall/ Find             | find               |
| SPND - Data                   | 2015               |
| SPNP - Peso del campione tipo | 31                 |

|   |                                     |
|---|-------------------------------------|
| <b>SPNM - Detentore massa principale</b>                      | Castellano                          |
| <b>SPNK - Peso massa principale</b>                           | 275                                 |
| <b>SPNW - Peso totale conosciuto</b>                          | 315                                 |
| <b>SPC - CARATTERISTICHE PETROGRAFICHE</b>                    |                                     |
| <b>SPCS - Grado di shock</b>                                  | S3                                  |
| <b>SPCA - Alterazione (weathering grade)</b>                  | W4                                  |
| <b>SPM - CARATTERISTICHE MINERALOGICHE</b>                    |                                     |
| <b>SPMF - Fayalite (mole%)</b>                                | 26.6                                |
| <b>SPMR - Ferrosilite (mole%)</b>                             | 20.7                                |
| <b>SPMZ - Altri minerali</b>                                  | 0.9 Wo in Px                        |
| <b>SPT - TIPO</b>   |                                     |
| <b>SPTT - Tipo</b>  | olotipo                             |
| <b>LR - DATI DI RACCOLTA</b>                                  |                                     |
| <b>LRV - LOCALITA' DI RACCOLTA</b>                            |                                     |
| <b>LRVT - Tipo di localizzazione</b>                          | località di raccolta - dati storici |
| <b>LRVK - Continente</b>                                      | Africa                              |
| <b>LRVE - Località estera</b>                                 | Sahara Occidentale                  |
| <b>LRL - Altra località</b>                                   | (Laayoune, Marocco)                 |
| <b>LRI - INFORMAZIONI SULLA RACCOLTA</b>                      |                                     |
| <b>LRIE - Specifiche di raccolta</b>                          | Field Name C190                     |
| <b>LC - LOCALIZZAZIONE GEOGRAFICO-AMMINISTRATIVA</b>          |                                     |
| <b>PVC - LOCALIZZAZIONE GEOGRAFICO-AMMINISTRATIVA ATTUALE</b> |                                     |
| <b>PVCS - Stato</b>   | Italia                              |
| <b>PVCR - Regione</b>   | Toscana                             |
| <b>PVCP - Provincia</b>                                       | FI                                  |
| <b>PVCC - Comune</b>  | Firenze                             |
| <b>LDC - COLLOCAZIONE SPECIFICA</b>                           |                                     |
| <b>LDCT - Tipologia</b>                                       | Istituto Museale                    |
| <b>LDCQ - Qualificazione</b>                                  | Universitario                       |
| <b>LDCN - Denominazione attuale</b>                           | Complesso Universitario             |
| <b>UB - DATI PATRIMONIALI E COLLEZIONI</b>                    |                                     |
| <b>STI - STIMA</b>  |                                     |
| <b>MT - DATI TECNICI</b>                                      |                                     |
| <b>MIS - MISURE</b>   |                                     |
| <b>MISU - Unità</b>   | g                                   |
| <b>MISG - Peso</b>  | 3                                   |
| <b>MIS - MISURE</b>   |                                     |

|  |  |
|--|--|
| MISU - Unità                                 | g  |
| MISG - Peso                                  | 28                                       |
| <b>DA - DATI ANALITICI</b>                   |  |
| <b>DES - DESCRIZIONE</b>                     |  |
| DESO - Oggetto                               | 1 End Cut e 1 Inglobato                  |
| <b>CO - CONSERVAZIONE</b>                    |  |
| <b>STC - STATO DI CONSERVAZIONE</b>          |  |
| STCC - Stato di conservazione                | buono                                    |
| <b>TU - CONDIZIONE GIURIDICA E VINCOLI</b>   |  |
| <b>ACQ - ACQUISIZIONE</b>                    |  |
| ACQT - Tipo acquisizione                     | Donato                                   |
| <b>CDG - CONDIZIONE GIURIDICA</b>            |  |
| CDGG - Indicazione generica                  | proprietà Ente pubblico non territoriale |
| <b>DO - FONTI E DOCUMENTI DI RIFERIMENTO</b> |  |
| <b>FTA - DOCUMENTAZIONE FOTOGRAFICA</b>      |  |
| FTAX - Genere                                | documentazione allegata                  |
| FTAP - Tipo                                  | fotografia digitale (file)               |
| FTAN - Codice identificativo                 | UNIFISMMSNMETI3408                       |
| <b>AD - ACCESSO AI DATI</b>                  |  |
| <b>ADS - SPECIFICHE DI ACCESSO AI DATI</b>   |  |
| ADSP - Profilo di accesso                    | 2  |
| ADSM - Motivazione                           | scheda contenente dati personali         |
| <b>CM - COMPILAZIONE</b>                     |  |
| <b>CMP - COMPILAZIONE</b>                    |  |
| CMPD - Data                                  | 2021                                     |
| CMPN - Nome                                  | Moggi Cecchi Vanni                       |
| RSR - Referente scientifico                  | Moggi Cecchi Vanni                       |
| FUR - Funzionario responsabile               | Zaccheddu Maria Pia                      |
| <b>AN - ANNOTAZIONI</b>                      |  |