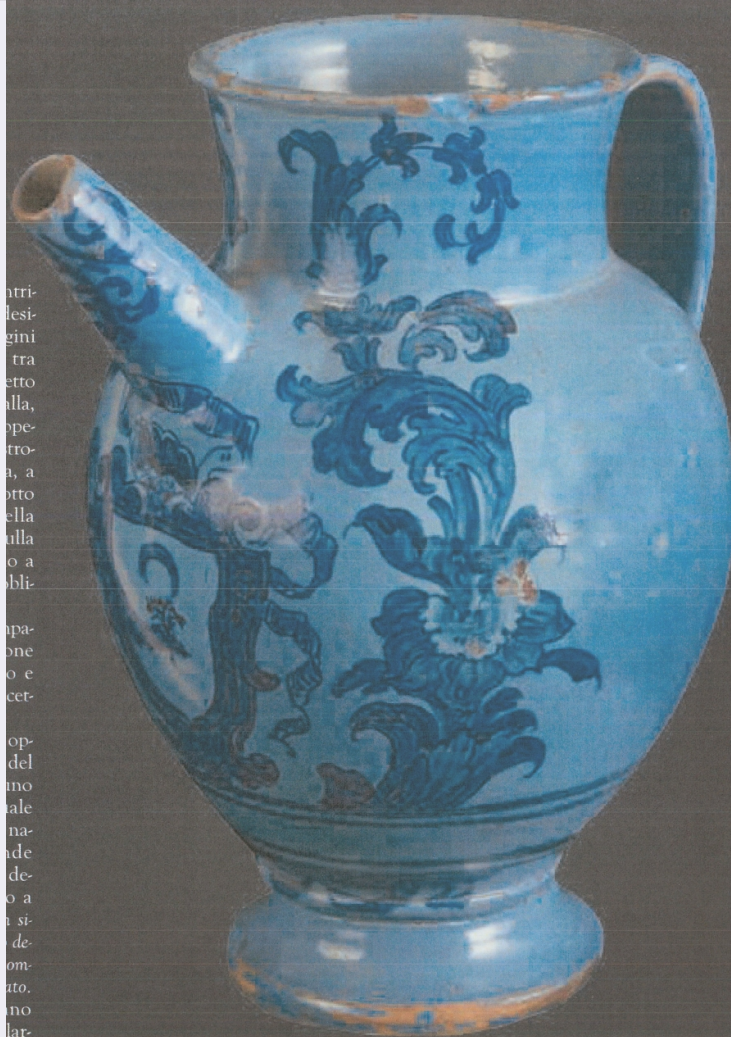


SCHEDA



ntri-
lesi-
gini
tra
etto
lla,
ope-
tro-
a, a
orto
ella
ulla
o a
bli-

pa-
one
o e
cet-

op-
del
mo
ale
na-
nde
de-
o a
a si-
de-
om-
ato.
no
lar-

CD - CODICI

TSK - Tipo Scheda OA

LIR - Livello ricerca P

NCT - CODICE UNIVOCO

NCTR - Codice regione 16

NCTN - Numero catalogo generale 00366219

ESC - Ente schedatore S277

ECP - Ente competente S277

OG - OGGETTO

OGT - OGGETTO

OGTD - Definizione brocca

OGTV - Identificazione opera isolata

SGT - SOGGETTO

SGTI - Identificazione stemma e motivi decorativi vegetali

LC - LOCALIZZAZIONE GEOGRAFICO-AMMINISTRATIVA

PVC - LOCALIZZAZIONE GEOGRAFICO-AMMINISTRATIVA ATTUALE

PVCS - Stato ITALIA

PVCR - Regione Puglia

PVCP - Provincia	BA
PVCC - Comune	Bari
LDC - COLLOCAZIONE SPECIFICA	
UB - UBICAZIONE E DATI PATRIMONIALI	
STI - STIMA	
DT - CRONOLOGIA	
DTZ - CRONOLOGIA GENERICA	
DTZG - Secolo	XVII
DTZS - Frazione di secolo	prima metà
DTS - CRONOLOGIA SPECIFICA	
DTSI - Da	1601
DTSF - A	1650
DTM - Motivazione cronologia	bibliografia
AU - DEFINIZIONE CULTURALE	
ATB - AMBITO CULTURALE	
ATBD - Denominazione	bottega di Castelli
ATBR - Riferimento all'intervento	realizzazione
ATBM - Motivazione dell'attribuzione	bibliografia
MT - DATI TECNICI	
MTC - Materia e tecnica	maiolica
MIS - MISURE	
MISU - Unità	cm
MISA - Altezza	21
MISV - Varie	diametro orlo 9,6
MISV - Varie	diametro piede 8,5
CO - CONSERVAZIONE	
STC - STATO DI CONSERVAZIONE	
STCC - Stato di conservazione	buono
STCS - Indicazioni specifiche	Presenta alcune scheggiature.
DA - DATI ANALITICI	
DES - DESCRIZIONE	
DESO - Indicazioni sull'oggetto	Corpo ventricoso, rastremato verso il fondo, piede svasato a margini vivi, fondo piano, il collo ha forma di alto cilindro appena svasato, orlo estroflesso, ansa a largo nastro; beccuccio lungo, a profilo troncoconico, impostato obliquamente. Foggatura a tornio, biscotto d'impasto ben depurato di colore marrone chiaro; smalto berrettino, eccetto che nell'appoggio del piede. Decorazione monocroma in blu di diverse gradazioni. In corrispondenza del beccuccio, stemma con cornice accartocciata e nastrata, sormontata da una conchiglia, anch'essa nastrata. Tutto attorno, tralci con foglie accartocciate e infiorescenze caliciformi. Verso il fondo, una fascia a risparmio

delimitata da due filetti orizzontali doveva contenere l'iscrizione farmaceutica mai realizzata. Al di sopra del piede, cirri e petali trilobati.

DESI - Codifica Iconclass 46A122 : 48A98311

DESS - Indicazioni sul soggetto ARALDICA: STEMMA. DECORAZIONI: ELEMENTI VEGETALI.

STM - STEMMI, EMBLEMI, MARCHI

STMC - Classe di appartenenza stemma

STMP - Posizione sotto il beccuccio versatore

STMD - Descrizione E' un sinistrocherio vestito, movente dal lembo destro, tenente un mazzetto di fiori accompagnato in capo da un crescente rivoltato.

NSC - Notizie storico-critiche Esempio parte della collezione "Riccardo Tondolo", composta dall'omonimo imprenditore andriese, appassionato di storia e geografia, che in cinquant'anni di ricerche e acquisti raccolse una collezione di arti decorative comprendente un nucleo di maioliche che rappresentano le principali famiglie stilistiche della maiolica italiana tra il XIV e il XX secolo. L'oggetto in questione appartiene alla tipologia delle "orcette da speziali" od "orcette con pippio", usate nelle farmacie come "vasi da mostra". Lo stemma non è stato identificato, ma è molto simile a quello della città napoletana di Afragola, che presenta lo stesso braccio con mazzo di fiori, ma manca la luna.

TU - CONDIZIONE GIURIDICA E VINCOLI

CDG - CONDIZIONE GIURIDICA

CDGG - Indicazione generica proprietà privata

NVC - PROVVEDIMENTI DI TUTELA

NVCT - Tipo provvedimento DLgs n. 42/2004, art. 10, co. 3

NVCE - Estremi provvedimento 2022/01/04

DO - FONTI E DOCUMENTI DI RIFERIMENTO

FTA - DOCUMENTAZIONE FOTOGRAFICA

FTAX - Genere documentazione allegata

FTAP - Tipo riproduzione di fotografia da bibliografia

FTAN - Codice identificativo New_1655825942401

FNT - FONTI E DOCUMENTI

FNTP - Tipo riproduzione del provvedimento di tutela

FNTD - Data 2022/01/04

FNT - FONTI E DOCUMENTI

FNTP - Tipo relazione storico artistica

FNTD - Data 2022/01/04

FNT - FONTI E DOCUMENTI

FNTP - Tipo relazione storica integrativa

FNTD - Data 2022/01/04

BIB - BIBLIOGRAFIA

BIBX - Genere bibliografia specifica

BIBA - Autore Hampel Fine Art Auctions Munich

BIBD - Anno di edizione	2013
BIBH - Sigla per citazione	S277B12C
BIBN - V., pp., nn.	n. 599
BIB - BIBLIOGRAFIA	
BIBX - Genere	bibliografia di confronto
BIBA - Autore	Riccardi R.
BIBD - Anno di edizione	2015
BIBH - Sigla per citazione	S277B03C
BIB - BIBLIOGRAFIA	
BIBX - Genere	bibliografia specifica
BIBA - Autore	Tempesta A. L.
BIBD - Anno di edizione	2018
BIBH - Sigla per citazione	S277B01C
BIBN - V., pp., nn.	p. 184
BIB - BIBLIOGRAFIA	
BIBX - Genere	bibliografia di confronto
BIBA - Autore	Annibaldis G.
BIBD - Anno di edizione	2019
BIBH - Sigla per citazione	S277B04C
BIB - BIBLIOGRAFIA	
BIBX - Genere	bibliografia di confronto
BIBA - Autore	Pasqualetti Johnson C.
BIBD - Anno di edizione	2019
BIBH - Sigla per citazione	S277B02C
AD - ACCESSO AI DATI	
ADS - SPECIFICHE DI ACCESSO AI DATI	
ADSP - Profilo di accesso	3
ADSM - Motivazione	scheda di bene non adeguatamente sorvegliabile
CM - COMPILAZIONE	
CMP - COMPILAZIONE	
CMPD - Data	2022
CMPN - Nome	Carraro, Giada
FUR - Funzionario responsabile	Carcavallo, Mara