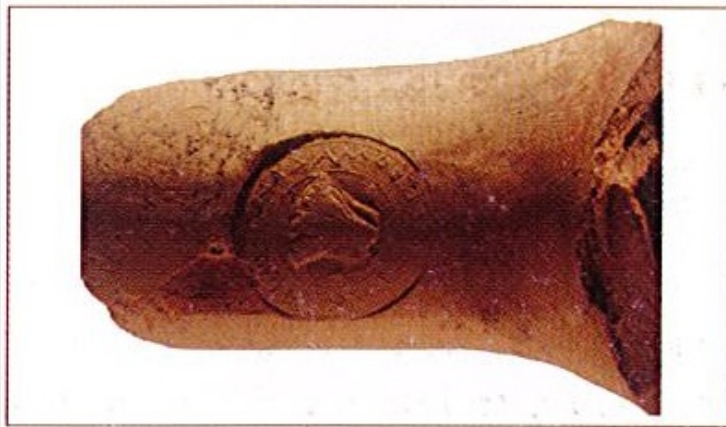


SCHEDA



CD - CODICI

TSK - Tipo Scheda	RA
LIR - Livello ricerca	C
NCT - CODICE UNIVOCO	
NCTR - Codice regione	19
NCTN - Numero catalogo generale	00382845
ESC - Ente schedatore	S86
ECP - Ente competente	R19CRICD

RV - RELAZIONI

RSE - RELAZIONI DIRETTE

RSER - Tipo relazione	luogo di collocazione/localizzazione
RSET - Tipo scheda	A
RSEC - Codice bene	1900382210

OG - OGGETTO

OGT - OGGETTO

OGTD - Definizione	frammento di anfora rodia
CLS - Categoria - classe e produzione	strumenti, utensili e oggetti d'uso/ contenitori e recipienti/ anfora da trasporto

LC - LOCALIZZAZIONE GEOGRAFICO-AMMINISTRATIVA

PVC - LOCALIZZAZIONE GEOGRAFICO-AMMINISTRATIVA ATTUALE

PVCS - Stato	ITALIA
PVCR - Regione	Sicilia
PVCP - Provincia	CT
PVCC - Comune	Catania
PVE - Diocesi	Catania

LDC - COLLOCAZIONE SPECIFICA

LDCT - Tipologia	deposito
LDCQ - Qualificazione	pubblico
LDCN - Denominazione attuale	Ex Manifattura Tabacchi
LDCC - Complesso di	

appartenenza	Parco archeologico e paesaggistico di Catania e della Valle dell'Acì
LDCU - Indirizzo	via Garibaldi, 233
LA - ALTRE LOCALIZZAZIONI GEOGRAFICO-AMMINISTRATIVE	
TCL - Tipo di localizzazione	luogo di provenienza
PRV - LOCALIZZAZIONE GEOGRAFICO-AMMINISTRATIVA	
PRVS - Stato	ITALIA
PRVR - Regione	Sicilia
PRVP - Provincia	CT
PRVC - Comune	Acì Catena
PRVL - Località	Reitana
PRE - Diocesi	Acireale
PRC - COLLOCAZIONE SPECIFICA	
PRCT - Tipologia	antiquarium
PRCQ - Qualificazione	regionale
PRCD - Denominazione	Antiquarium di Santa Venera al Pozzo - ex Casa Pennisi
PRCC - Complesso monumentale di appartenenza	Area archeologica di Santa Venera al Pozzo
PRCU - Denominazione spazio viabilistico	via Alimena, 7
PRD - DATA	
PRDI - Data ingresso	2006
PRDU - Data uscita	2019
UB - DATI PATRIMONIALI	
INV - INVENTARIO DI MUSEO O SOPRINTENDENZA	
INVN - Numero	9002
STI - STIMA	
STI - STIMA	
STI - STIMA	
CS - LOCALIZZAZIONE CATASTALE	
CTL - Tipo di localizzazione	localizzazione fisica
CTS - LOCALIZZAZIONE CATASTALE	
CTSC - Comune	Catania
CTSF - Foglio/Data	69/2018
CTSN - Particelle	1980
CTSP - Proprietari	Assessorato Regionale dei Beni Culturali e dell'Identità Siciliana
GP - GEOREFERENZIAZIONE TRAMITE PUNTO	
GPI - Identificativo Punto	1
GPL - Tipo di localizzazione	localizzazione fisica
GPD - DESCRIZIONE DEL PUNTO	
GPDP - PUNTO	
GPDPX - Coordinata X	15.07853
GPDPY - Coordinata Y	37.50038

GPC - CARATTERISTICHE DEL PUNTO

GPCT - Tipo	baricentrico
GPCL - Quota s.l.m.	7
GPM - Metodo di georeferenziazione	punto esatto
GPT - Tecnica di georeferenziazione	rilievo da cartografia senza sopralluogo
GPP - Proiezione e Sistema di riferimento	WGS84

GPB - BASE DI RIFERIMENTO

GPBB - Descrizione sintetica	NR
GPBT - Data	2021

DT - CRONOLOGIA**DTZ - CRONOLOGIA GENERICA**

DTZG - Fascia cronologica di riferimento	III a.C.
---	----------

DTS - CRONOLOGIA SPECIFICA

DTSI - Da	280 a.C
DTSV - Validità	ca
DTSF - A	220 a.C
DTSL - Validità	ca
DTM - Motivazione cronologia	bibliografia

MT - DATI TECNICI

MTC - Materia e tecnica	argilla/ a tornio/ a stampo
--------------------------------	-----------------------------

MIS - MISURE

MISU - Unità	cm
MISA - Altezza	7
MISL - Larghezza	NR
MISP - Profondità	NR
MISD - Diametro	NR
MISN - Lunghezza	8,5
MISS - Spessore	NR
MISG - Peso	NR
MISR - Mancanza	MNR

DA - DATI ANALITICI**DES - DESCRIZIONE**

DESO - Indicazioni sull'oggetto	Frammento del collo e dell'ansa a nastro, recante un bollo circolare a rilievo. Corpo ceramico di colore arancione (7,5 YR 7/6) Ingobbio beige.
DESS - Indicazioni sul soggetto	Bollo circolare con rosa al centro a rilievo e iscrizione a caratteri greci disposta a cerchio attorno all'immagine centrale

ISR - ISCRIZIONI

ISRC - Classe di appartenenza	titolazione
--------------------------------------	-------------

ISRL - Lingua	greco antico
ISRS - Tecnica di scrittura	a matrice
ISRT - Tipo di caratteri	maiuscolo
ISRP - Posizione	ansa
ISRI - Trascrizione	
STM - STEMMI, EMBLEMI, MARCHI	
STMC - Classe di appartenenza	bollo
STMQ - Qualificazione	di fabbrica
STMU - Quantità	1
STMP - Posizione	Ansa
STMD - Descrizione	Bollo circolare nel quale è visibile una rosa al centro con una iscrizione in greco antico che indica rispettivamente il nome dell'eponimo " Damothemios" associato al nome del mese " Yakinthiou"
NSC - Notizie storico-critiche	Il nome dell'eponimo è presente a Siracusa in un bollo di anfora rodia di forma rettangolare. Tale nome si ritrova su molteplici esemplari di anfore anch'essi con bolli circolari e rosa al centro
CO - CONSERVAZIONE	
STC - STATO DI CONSERVAZIONE	
STCC - Stato di conservazione	frammentario
TU - CONDIZIONE GIURIDICA E VINCOLI	
ACQ - ACQUISIZIONE	
ACQT - Tipo acquisizione	scavo
ACQD - Data acquisizione	1990
ACQL - Luogo acquisizione	Terme romane di Santa Venera al Pozzo
CDG - CONDIZIONE GIURIDICA	
CDGG - Indicazione generica	proprietà Ente pubblico territoriale
CDGS - Indicazione specifica	Regione Sicilia, Assessorato Beni Culturali e Identità siciliana
CDGI - Indirizzo	Via delle Croci, 8 Palermo
NVC - PROVVEDIMENTI DI TUTELA	
NVCT - Tipo provvedimento	ope legis (L.1089/1939 art.4)
DO - FONTI E DOCUMENTI DI RIFERIMENTO	
FTA - DOCUMENTAZIONE FOTOGRAFICA	
FTAX - Genere	documentazione allegata
FTAP - Tipo	riproduzione di fotografia da bibliografia
FTAA - Autore	Barbagiovanni Giuseppe
FTAE - Ente proprietario	Soprintendenza BB.CC.AA. di Catania
FTAN - Codice identificativo	RA_SV12
BIB - BIBLIOGRAFIA	
BIBX - Genere	bibliografia specifica
NCUN - Codice univoco	

ICCD	203311
BIBA - Autore	Branciforti Maria Grazia
BIBD - Anno di edizione	2006
BIBH - Sigla per citazione	arc 003
BIBN - V., pp., nn.	pp. 121-122
BIB - BIBLIOGRAFIA	
BIBX - Genere	bibliografia specifica
NCUN - Codice univoco ICCD	261859
BIBA - Autore	Calvet Yves
BIBD - Anno di edizione	1972
BIBH - Sigla per citazione	arc 054
BIBN - V., pp., nn.	p. 23
BIBI - V., tavv., figg.	fig. 31
BIB - BIBLIOGRAFIA	
BIBX - Genere	bibliografia specifica
BIBA - Autore	Gentili Gino Vinicio
BIBD - Anno di edizione	1958
BIBH - Sigla per citazione	arc 055
BIBN - V., pp., nn.	PP. 31, 55, 56
BIBI - V., tavv., figg.	figg. 77, 18
BIB - BIBLIOGRAFIA	
BIBX - Genere	bibliografia specifica
BIBA - Autore	Nicotra Maria
BIBD - Anno di edizione	2009
BIBH - Sigla per citazione	arc 051
BIBN - V., pp., nn.	pp. 258-259
BIB - BIBLIOGRAFIA	
BIBX - Genere	bibliografia di corredo
BIBA - Autore	Grace Virginia
BIBD - Anno di edizione	1934
BIBH - Sigla per citazione	arc 056
BIBN - V., pp., nn.	pp. 197-310
BIB - BIBLIOGRAFIA	
BIBX - Genere	bibliografia di corredo
BIBA - Autore	Orsi Paolo
BIBD - Anno di edizione	1903
BIBH - Sigla per citazione	arc 057
BIBN - V., pp., nn.	pp. 442-443
AD - ACCESSO AI DATI	
ADS - SPECIFICHE DI ACCESSO AI DATI	
ADSP - Profilo di accesso	1
ADSM - Motivazione	scheda contenente dati liberamente accessibili

CM - COMPILAZIONE**CMP - COMPILAZIONE**

CMPD - Data	2022
CMPN - Nome	Polizzi, Patrizia
CMPN - Nome	Brunno, Daniela
CMPN - Nome	Mancuso, Tiziana
RSR - Referente scientifico	Lamagna, Gioconda
FUR - Funzionario responsabile	Lamagna, Gioconda

AN - ANNOTAZIONI

OSS - Osservazioni	Nel 2019, per interventi di riqualificazione dell'intera area archeologica Santa Venera al Pozzo, ex progetto PO FESR Sicilia 2014-2020, i locali dell'Antiquarium sono stati chiusi al pubblico. Da tale data i reperti del museo, inventariati e posti in appropriati contenitori, sono stati trasferiti e quindi custoditi presso il deposito dell'ex Manifattura Tabacchi di Catania
---------------------------	--