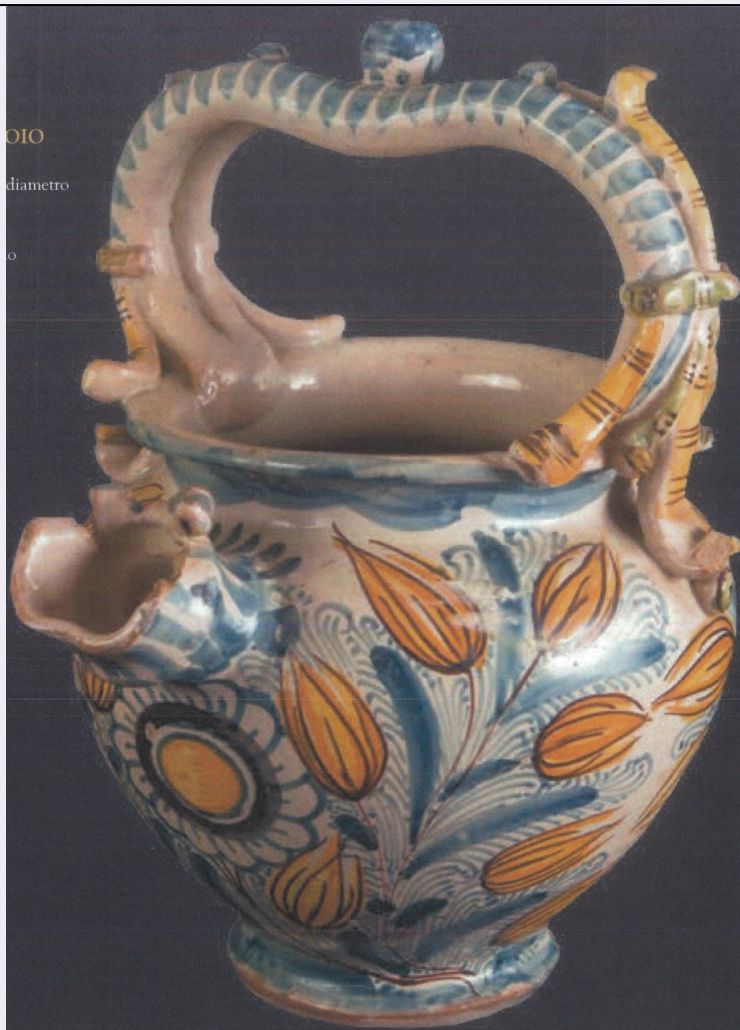


# SCHEDA



## CD - CODICI

TSK - Tipo Scheda	OA
LIR - Livello ricerca	P
NCT - CODICE UNIVOCO	
NCTR - Codice regione	16
NCTN - Numero catalogo generale	00366227
ESC - Ente schedatore	S277
ECP - Ente competente	S277

## OG - OGGETTO

### OGT - OGGETTO

OGTD - Definizione	brocca
OGTT - Tipologia	con versatoio
OGTV - Identificazione	opera isolata

### SGT - SOGGETTO

SGTI - Identificazione	uccello e margherita con motivi decorativi geometrici e vegetali
------------------------	--

## LC - LOCALIZZAZIONE GEOGRAFICO-AMMINISTRATIVA

### PVC - LOCALIZZAZIONE GEOGRAFICO-AMMINISTRATIVA ATTUALE

PVCS - Stato	ITALIA
--------------	--------

<b>PVCR - Regione</b>	Puglia
<b>PVCP - Provincia</b>	BA
<b>PVCC - Comune</b>	Bari
<b>LDC - COLLOCAZIONE SPECIFICA</b>	
<b>DT - CRONOLOGIA</b>	
<b>DTZ - CRONOLOGIA GENERICA</b>	
<b>DTZG - Secolo</b>	XVII
<b>DTS - CRONOLOGIA SPECIFICA</b>	
<b>DTSI - Da</b>	1601
<b>DTSF - A</b>	1700
<b>DTM - Motivazione cronologia</b>	bibliografia
<b>AU - DEFINIZIONE CULTURALE</b>	
<b>ATB - AMBITO CULTURALE</b>	
<b>ATBD - Denominazione</b>	bottega di Vietri
<b>ATBR - Riferimento all'intervento</b>	realizzazione
<b>ATBM - Motivazione dell'attribuzione</b>	bibliografia
<b>MT - DATI TECNICI</b>	
<b>MTC - Materia e tecnica</b>	maiolica
<b>MIS - MISURE</b>	
<b>MISU - Unità</b>	cm
<b>MISA - Altezza</b>	25,5
<b>MISV - Varie</b>	diametro orlo 13,4
<b>MISV - Varie</b>	diametro piede 8
<b>CO - CONSERVAZIONE</b>	
<b>STC - STATO DI CONSERVAZIONE</b>	
<b>STCC - Stato di conservazione</b>	buono
<b>STCS - Indicazioni specifiche</b>	Presenta scheggiature e un versatoio rotto.
<b>DA - DATI ANALITICI</b>	
<b>DES - DESCRIZIONE</b>	
<b>DESO - Indicazioni sull'oggetto</b>	Corpo piriforme con fondo rastremato su largo piede a disco a margini vivi, spalla obliqua con breve collarino, orlo estroflesso. Presenta due versatoi a cannello e un'ansa a staffa a doppio bastoncino con pomello ed elementi a petalo alla base, tenuti da cordoncini annodati a fiocco. Foggatura a tornio, eccetto che dell'ansa, dei beccucci e degli elementi plastici applicati; biscotto di color nocciola scuro; smaltatura bianco-avorio. Decorazione in turchino, giallo arancio, giallo, bruno manganese e verde. Sul corpo centrale si distribuiscono sottili steli fogliati con fiori a bulbo disposti in obliquo, una margherita in posizione frontale si staglia al di sotto del primo versatoio, mentre un uccello di profilo campeggia sotto il secondo versatoio. Sotto l'orlo

	corre un motivo a tendaggio con balze; sui versatoi e sull'ansa ci sono baccellature; infine sugli elementi plastici si dispongono filetti in gruppi di tre.
<b>DESI - Codifica Iconclass</b>	25F32 : 25G41(MARGHERITA) : 48A981 : 48A98311
<b>DESS - Indicazioni sul soggetto</b>	ANIMALI: UCCELLO. FIORI: MARGHERITA. DECORAZIONI: ELEMENTI GEOMETRICI E VEGETALI.
<b>NSC - Notizie storico-critiche</b>	L'esemplare, raro esempio di forma "chiusa" nello stile calligrafico, solitamente usata nei vasi da farmacia, è parte della collezione "Riccardo Tondolo", composta dall'omonimo imprenditore andriese, appassionato di storia e geografia, che in cinquant'anni di ricerche e acquisti raccolse una collezione di arti decorative comprendente un nucleo di maioliche che rappresentano le principali famiglie stilistiche della maiolica italiana tra il XIV e il XX secolo.

**TU - CONDIZIONE GIURIDICA E VINCOLI**

<b>CDG - CONDIZIONE GIURIDICA</b>	
<b>CDGG - Indicazione generica</b>	proprietà privata
<b>NVC - PROVVEDIMENTI DI TUTELA</b>	
<b>NVCT - Tipo provvedimento</b>	DLgs n. 42/2004, art. 10, co. 3
<b>NVCE - Estremi provvedimento</b>	2022/01/04

**DO - FONTI E DOCUMENTI DI RIFERIMENTO**

<b>FTA - DOCUMENTAZIONE FOTOGRAFICA</b>	
<b>FTAX - Genere</b>	documentazione allegata
<b>FTAP - Tipo</b>	riproduzione di fotografia da bibliografia
<b>FTAN - Codice identificativo</b>	New_1655987885785
<b>FNT - FONTI E DOCUMENTI</b>	
<b>FNTP - Tipo</b>	riproduzione del provvedimento di tutela
<b>FNTD - Data</b>	2022/01/04
<b>FNT - FONTI E DOCUMENTI</b>	
<b>FNTP - Tipo</b>	relazione storico artistica
<b>FNTD - Data</b>	2022/01/04
<b>FNT - FONTI E DOCUMENTI</b>	
<b>FNTP - Tipo</b>	relazione storica integrativa
<b>FNTD - Data</b>	2022/01/04
<b>BIB - BIBLIOGRAFIA</b>	
<b>BIBX - Genere</b>	bibliografia di confronto
<b>BIBA - Autore</b>	Riccardi R.
<b>BIBD - Anno di edizione</b>	2015
<b>BIBH - Sigla per citazione</b>	S277B03C
<b>BIB - BIBLIOGRAFIA</b>	
<b>BIBX - Genere</b>	bibliografia specifica
<b>BIBA - Autore</b>	Tempesta A. L.
<b>BIBD - Anno di edizione</b>	2018
<b>BIBH - Sigla per citazione</b>	S277B01C

<b>BIBN - V., pp., nn.</b>	p. 192
<b>BIB - BIBLIOGRAFIA</b>	
<b>BIBX - Genere</b>	bibliografia di confronto
<b>BIBA - Autore</b>	Annibaldis G.
<b>BIBD - Anno di edizione</b>	2019
<b>BIBH - Sigla per citazione</b>	S277B04C
<b>BIB - BIBLIOGRAFIA</b>	
<b>BIBX - Genere</b>	bibliografia di confronto
<b>BIBA - Autore</b>	Pasqualetti Johnson C.
<b>BIBD - Anno di edizione</b>	2019
<b>BIBH - Sigla per citazione</b>	S277B02C
<b>AD - ACCESSO AI DATI</b>	
<b>ADS - SPECIFICHE DI ACCESSO AI DATI</b>	
<b>ADSP - Profilo di accesso</b>	3
<b>ADSM - Motivazione</b>	scheda di bene non adeguatamente sorvegliabile
<b>CM - COMPILAZIONE</b>	
<b>CMP - COMPILAZIONE</b>	
<b>CMPD - Data</b>	2022
<b>CMPN - Nome</b>	Carraro, Giada
<b>FUR - Funzionario responsabile</b>	Carcavallo, Mara