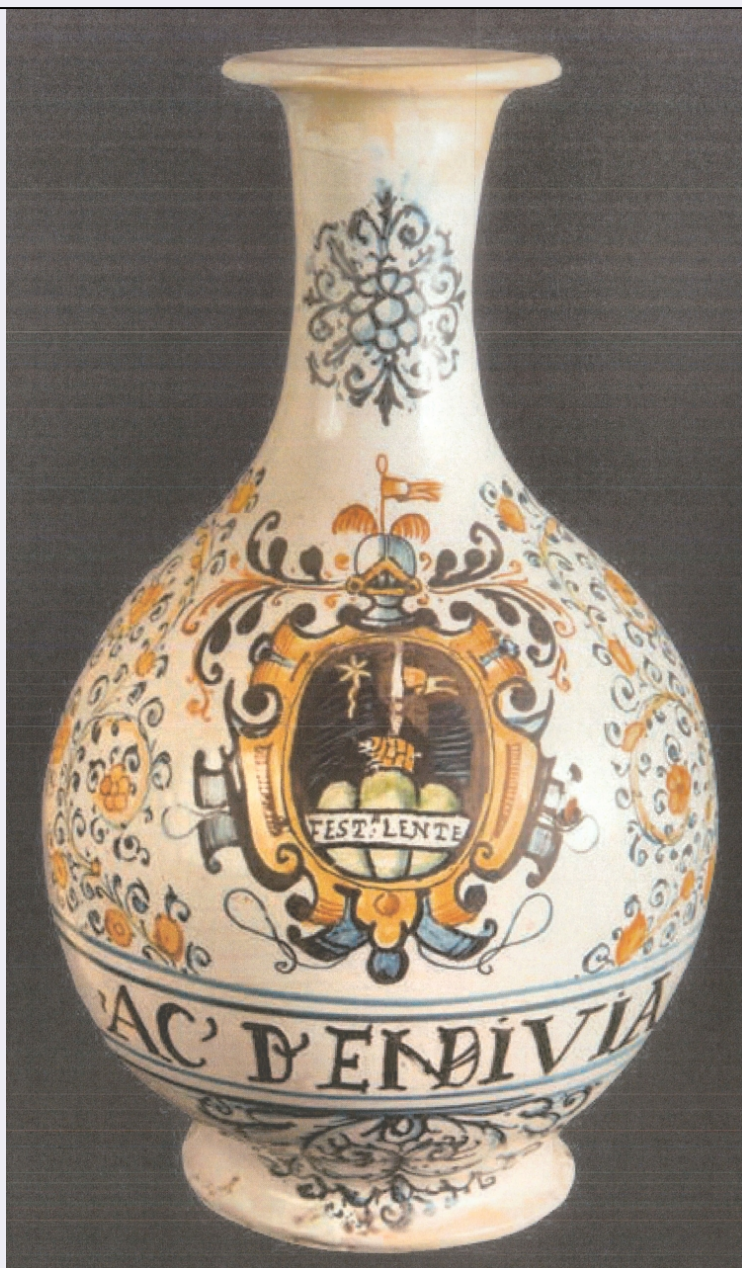


SCHEDA



CD - CODICI

TSK - Tipo Scheda	OA
LIR - Livello ricerca	P
NCT - CODICE UNIVOCO	
NCTR - Codice regione	16
NCTN - Numero catalogo generale	00366239
ESC - Ente schedatore	S277
ECP - Ente competente	S277

OG - OGGETTO

OGT - OGGETTO

OGTD - Definizione	fiasca
OGTV - Identificazione	opera isolata

SGT - SOGGETTO

SGTI - Identificazione	stemma con motivi decorativi geometrici e vegetali
LC - LOCALIZZAZIONE GEOGRAFICO-AMMINISTRATIVA	
PVC - LOCALIZZAZIONE GEOGRAFICO-AMMINISTRATIVA ATTUALE	
PVCS - Stato	ITALIA
PVCR - Regione	Puglia
PVCP - Provincia	BA
PVCC - Comune	Bari
LDC - COLLOCAZIONE SPECIFICA	
UB - UBICAZIONE E DATI PATRIMONIALI	
STI - STIMA	
DT - CRONOLOGIA	
DTZ - CRONOLOGIA GENERICA	
DTZG - Secolo	XVII
DTZS - Frazione di secolo	inizio
DTS - CRONOLOGIA SPECIFICA	
DTSI - Da	1601
DTSF - A	1610
DTM - Motivazione cronologia	bibliografia
AU - DEFINIZIONE CULTURALE	
ATB - AMBITO CULTURALE	
ATBD - Denominazione	bottega di Castelli
ATBR - Riferimento all'intervento	realizzazione
ATBM - Motivazione dell'attribuzione	bibliografia
MT - DATI TECNICI	
MTC - Materia e tecnica	maiolica
MIS - MISURE	
MISU - Unità	cm
MISA - Altezza	28,5
MISV - Varie	diametro orlo 8
MISV - Varie	diametro piede 9,8
CO - CONSERVAZIONE	
STC - STATO DI CONSERVAZIONE	
STCC - Stato di conservazione	buono
DA - DATI ANALITICI	
DES - DESCRIZIONE	
DESO - Indicazioni sull'oggetto	Corpo globulare, coltetto cilindrico lungo e slanciato, piede con profilo troncoconico. Foggatura a ruota, biscotto di colore nocciola rosato; smalto avorio sull'intera superficie. Decorazione in blu, giallo, oca e verde. Sulla parte anteriore, al centro, si staglia uno scudo stemmato in cornice accartocciata, sormontata da un elmo a due piume, decorato con lunghi lambrecchini e un vessillo sulla sommità.

Attorno allo stemma si sviluppa una ghirlanda composta da un tralcio di corolle e girali fogliati. Verso il fondo, fascia a risparmio con iscrizione farmaceutica. Sul piede, invece, decoro a girali.

DESI - Codifica Iconclass 46A122 : 48A981 : 48A98311

DESS - Indicazioni sul soggetto ARALDICA: STEMMA. DECORAZIONI: ELEMENTI GEOMETRICI E VEGETALI.

ISR - ISCRIZIONI

ISRS - Tecnica di scrittura a pennello

ISRP - Posizione stemma

ISRI - Trascrizione FEST:A LENTE

ISR - ISCRIZIONI

ISRS - Tecnica di scrittura a pennello

ISRP - Posizione fascia a risparmio

ISRI - Trascrizione -AC' D ENDIVIA

STM - STEMMI, EMBLEMI, MARCHI

STMC - Classe di appartenenza stemma

STMP - Posizione parte anteriore

STMD - Descrizione Tartaruga caricata sul guscio da un vessillo accompagnato da una stella caudata, posta su un monte di tre cime al naturale, quest'ultimo caricato in banda del motto "FEST:A LENTE".

NSC - Notizie storico-critiche

Esemplare parte della collezione "Riccardo Tondolo", composta dall'omonimo imprenditore andriese, appassionato di storia e geografia, che in cinquant'anni di ricerche e acquisti raccolse una collezione di arti decorative comprendente un nucleo di maioliche che rappresentano le principali famiglie stilistiche della maiolica italiana tra il XIV e il XX secolo. L'oggetto in questione è riconducibile a un corredo farmaceutico a cui appartengono altri sette vasi caratterizzati dallo stesso stemma (Collezione Arbace in Loreto Aprutino, Museo del Castello Sforzesco e collezione Bagatti Valsecchi di Milano, collezione Nardini e collezione Marcatili a Teramo). Come indica l'iscrizione farmaceutica, conteneva acqua d'indivia, che serviva per problemi di bile, fegato e itterizia. Lo stemma allude in modo inequivocabile ai Medici, poichè il motto latino "festina lente" (affrettati lentamente) venne scelto da Cosimo I de' Medici come motto personale e lo fece illustrare con una tartaruga e una vela gonfia di vento.

TU - CONDIZIONE GIURIDICA E VINCOLI

CDG - CONDIZIONE GIURIDICA

CDGG - Indicazione generica proprietà privata

NVC - PROVVEDIMENTI DI TUTELA

NVCT - Tipo provvedimento DLgs n. 42/2004, art. 10, co. 3

NVCE - Estremi provvedimento 2022/01/04

DO - FONTI E DOCUMENTI DI RIFERIMENTO

FTA - DOCUMENTAZIONE FOTOGRAFICA

FTAX - Genere documentazione allegata

FTAP - Tipo riproduzione di fotografia da bibliografia

FTAN - Codice identificativo	New_1656269033438
FNT - FONTI E DOCUMENTI	
FNTP - Tipo	riproduzione del provvedimento di tutela
FNTD - Data	2022/01/04
FNT - FONTI E DOCUMENTI	
FNTP - Tipo	relazione storico artistica
FNTD - Data	2022/01/04
FNT - FONTI E DOCUMENTI	
FNTP - Tipo	relazione storica integrativa
FNTD - Data	2022/01/04
BIB - BIBLIOGRAFIA	
BIBX - Genere	bibliografia specifica
BIBA - Autore	Proterra M.R.
BIBD - Anno di edizione	2004
BIBH - Sigla per citazione	S277B17C
BIB - BIBLIOGRAFIA	
BIBX - Genere	bibliografia specifica
BIBA - Autore	Hampel Fine Art Auctions Munich
BIBD - Anno di edizione	2013
BIBH - Sigla per citazione	S277B12C
BIBN - V., pp., nn.	n. 579
BIB - BIBLIOGRAFIA	
BIBX - Genere	bibliografia di confronto
BIBA - Autore	Riccardi R.
BIBD - Anno di edizione	2015
BIBH - Sigla per citazione	S277B03C
BIB - BIBLIOGRAFIA	
BIBX - Genere	bibliografia specifica
BIBA - Autore	Tempesta A. L.
BIBD - Anno di edizione	2018
BIBH - Sigla per citazione	S277B01C
BIBN - V., pp., nn.	p. 204
BIB - BIBLIOGRAFIA	
BIBX - Genere	bibliografia di confronto
BIBA - Autore	Annibaldis G.
BIBD - Anno di edizione	2019
BIBH - Sigla per citazione	S277B04C
BIB - BIBLIOGRAFIA	
BIBX - Genere	bibliografia di confronto
BIBA - Autore	Pasqualetti Johnson C.
BIBD - Anno di edizione	2019
BIBH - Sigla per citazione	S277B02C

AD - ACCESSO AI DATI**ADS - SPECIFICHE DI ACCESSO AI DATI****ADSP - Profilo di accesso** 3**ADSM - Motivazione** scheda di bene non adeguatamente sorvegliabile**CM - COMPILAZIONE****CMP - COMPILAZIONE****CMPD - Data** 2022**CMPN - Nome** Carraro, Giada**FUR - Funzionario responsabile** Carcavallo, Mara