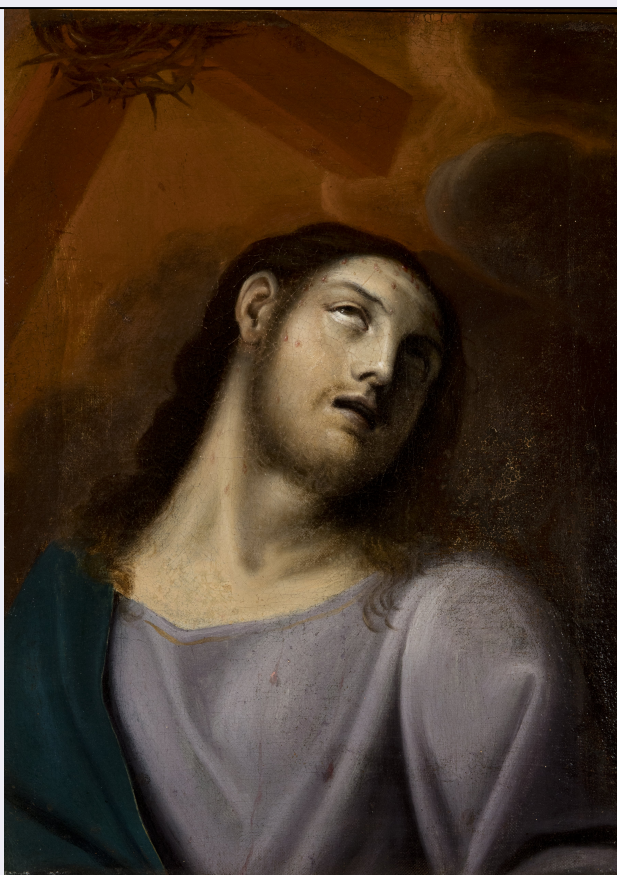


SCHEDA



CD - CODICI

TSK - Tipo Scheda	OA
LIR - Livello ricerca	C
NCT - CODICE UNIVOCO	
NCTR - Codice regione	08
NCTN - Numero catalogo generale	00686839
ESC - Ente schedatore	S262
ECP - Ente competente	S262

RV - RELAZIONI

RSE - RELAZIONI DIRETTE

RSER - Tipo relazione	luogo di collocazione/localizzazione
RSET - Tipo scheda	A
RSEC - Codice bene	0800161511

OG - OGGETTO

OGT - OGGETTO

OGTD - Definizione	dipinto
OGTV - Identificazione	opera isolata

SGT - SOGGETTO

SGTI - Identificazione	Cristo nell'orto di Getsemani
------------------------	-------------------------------

LC - LOCALIZZAZIONE GEOGRAFICO-AMMINISTRATIVA

PVC - LOCALIZZAZIONE GEOGRAFICO-AMMINISTRATIVA ATTUALE

PVCS - Stato	ITALIA
PVCR - Regione	Emilia-Romagna
PVCP - Provincia	FC
PVCC - Comune	Forlì
LDC - COLLOCAZIONE SPECIFICA	
LDCT - Tipologia	palazzo
LDCQ - Qualificazione	nobiliare
LDCN - Denominazione attuale	Palazzo della Residenza della Cassa dei Risparmi di Forlì
UB - UBICAZIONE E DATI PATRIMONIALI	
UBO - Ubicazione originaria	SC
INV - INVENTARIO DI MUSEO O SOPRINTENDENZA	
INVN - Numero	98019716
INVD - Data	NR
INV - INVENTARIO DI MUSEO O SOPRINTENDENZA	
INVN - Numero	000608
INVD - Data	NR
INV - INVENTARIO DI MUSEO O SOPRINTENDENZA	
INVN - Numero	122
INVD - Data	NR
RO - RAPPORTO	
ROF - RAPPORTO OPERA FINALE/ORIGINALE	
ROFF - Stadio opera	copia parziale
ROFO - Opera finale /originale	dipinto
ROFS - Soggetto opera finale/originale	Cristo nell'orto di Getsemani
ROFA - Autore opera finale /originale	Ludovico Carracci
ROFD - Datazione opera finale/originale	1589-1590
ROFC - Collocazione opera finale/originale	Londra (Regno Unito), The National Gallery, inv. NG6624, Sala 32
DT - CRONOLOGIA	
DTZ - CRONOLOGIA GENERICA	
DTZG - Secolo	XVII
DTZS - Frazione di secolo	prima metà
DTS - CRONOLOGIA SPECIFICA	
DTSI - Da	1601
DTSV - Validità	ca
DTSF - A	1650
DTSL - Validità	ca
DTM - Motivazione cronologia	bibliografia
DTM - Motivazione cronologia	analisi stilistica

AU - DEFINIZIONE CULTURALE**AUT - AUTORE**

AUTS - Riferimento all'autore	cerchia
AUTR - Riferimento all'intervento	pittore
AUTM - Motivazione dell'attribuzione	bibliografia
AUTM - Motivazione dell'attribuzione	confronto
AUTN - Nome scelto	Carracci Ludovico
AUTA - Dati anagrafici	1555/ 1619
AUTH - Sigla per citazione	A0000374

MT - DATI TECNICI

MTC - Materia e tecnica tela/ pittura a olio

MIS - MISURE

MISU - Unità	cm
MISA - Altezza	34
MISL - Larghezza	25
MISV - Varie	altezza cornice 47
MISV - Varie	larghezza cornice 39
MISV - Varie	profondità cornice 5

CO - CONSERVAZIONE**STC - STATO DI CONSERVAZIONE**

STCC - Stato di conservazione	discreto
STCS - Indicazioni specifiche	Superficie pittorica assottigliata da abrasioni o situazioni di degrado precedenti. Presenza di ridipinture e integrazioni pittoriche di restauro virate cromaticamente. Piccole lacune superficiali della cornice verniciata e dorata.

DA - DATI ANALITICI**DES - DESCRIZIONE**

DESO - Indicazioni sull'oggetto	dipinto ad olio su tela tensionata tramite fodera a un piccolo telaio a incastri fornito di biette per l'espansione. Il telaio è inserito (anche con l'ausilio di nastro adesivo) all'interno di una cornice a cassetta con battuta ad ampia gola verniciata color scuro tra due fasce convesse dorate a foglia.
DESI - Codifica Iconclass	73D312
DESS - Indicazioni sul soggetto	Personaggi: Gesù Cristo. Attributi (Gesù Cristo) croce; corona di spine.

ISR - ISCRIZIONI

ISRC - Classe di appartenenza	documentaria
ISRL - Lingua	italiano
ISRS - Tecnica di scrittura	a stampa, a pennarello
ISRT - Tipo di caratteri	maiuscolo, numeri arabi

ISRP - Posizione	sul retro, applicata al braccio inferiore della cornice
ISRI - Trascrizione	CASSA DEI RISPARMI/ di FORLI'/ INV./ N. (a stampa)/ 98019716 (pennarello)
ISR - ISCRIZIONI	
ISRC - Classe di appartenenza	documentaria
ISRS - Tecnica di scrittura	a stampa su etichetta di carta
ISRT - Tipo di caratteri	numeri arabi
ISRP - Posizione	retro della cornice, sul braccio di destra
ISRI - Trascrizione	000607
ISR - ISCRIZIONI	
ISRC - Classe di appartenenza	documentaria
ISRS - Tecnica di scrittura	a inchiostro
ISRT - Tipo di caratteri	numeri arabi
ISRP - Posizione	su etichetta tipografica stampata incollata al braccio superiore della cornice
ISRI - Trascrizione	122
NSC - Notizie storico-critiche	<p>Il piccolo quadretto dimostra apertamente la propria affiliazione ad un gruppo di dipinti desunti per varie strade, nell'entourage dello stesso maestro, così come presso epigoni più o meno prossimi nel tempo, da una celebre Orazione nell'orto di Ludovico Carracci conservata a Londra alla National Gallery (1589-1590, 100.3×114.3 cm, inv. NG6624). Dalla più organica composizione il ritaglio forlivese recupera la croce in posizione coerente con il modello originale, laddove di quello viene molto diluito il valore narrativo della forte torsione del collo, per concentrare le sensibilità pietistiche e naturalistiche alla fronte imperlata di sangue e sudore, in un plausibile richiamo alla simbologia dell'eucarestia che può ipotizzarsi per il terso luore diafano delle gocce rosate. Nella formula plastica della testa, come detto, il quadro si mostra assai prossimo ad un piccolo gruppo di derivazioni, alcune delle quale discusse nella matrice Ludovichiana, e che fanno gruppo attorno all'Orazione (40x30) già dei principi Torlonia, in seguito a a Downton Castle e ora presso la Matthiesen Gallery ancora a Londra, ed in secondo luogo alla versione Sotheby's passata in asta il 24 aprile 2008, ma già pubblicata 7 anni prima da Brogi come autografa, e forse da identificare con opera che nel seicento figurava presso l'abitazione romana dei Colonna. L'invenzione privilegia la densa staticità e lo sguardo mistico rivolto al cielo nel Cristo, in rapporto con l'Angelo che lo sostiene e accompagna nell'accettazione del calice del martirio. Anche il tono cromatico di veste e mantello del Cristo ripercorre quelli di questo piccolo gruppo, non pareggiandone la tensione qualitativa, rivelando l'attività di un imitatore, probabilmente ancora entro la metà del secolo XVII.</p>
TU - CONDIZIONE GIURIDICA E VINCOLI	
ACQ - ACQUISIZIONE	
ACQT - Tipo acquisizione	acquisto
CDG - CONDIZIONE GIURIDICA	
CDGG - Indicazione generica	proprietà privata

DO - FONTI E DOCUMENTI DI RIFERIMENTO**FTA - DOCUMENTAZIONE FOTOGRAFICA**

FTAX - Genere	documentazione allegata
FTAP - Tipo	fotografia digitale (file)
FTAA - Autore	Spadoni, Nazario
FTAD - Data	2022
FTAE - Ente proprietario	Gruppo Intesa San Paolo
FTAN - Codice identificativo	CRF_DSC_6716b

FTA - DOCUMENTAZIONE FOTOGRAFICA

FTAX - Genere	documentazione allegata
FTAP - Tipo	fotografia digitale (file)
FTAA - Autore	Angelini, Federico
FTAD - Data	2021

FTA - DOCUMENTAZIONE FOTOGRAFICA

FTAX - Genere	documentazione allegata
FTAP - Tipo	fotografia digitale (file)
FTAA - Autore	Spadoni, Nazario
FTAD - Data	2022
FTAE - Ente proprietario	Gruppo Intesa San Paolo

BIB - BIBLIOGRAFIA

BIBX - Genere	bibliografia specifica
BIBA - Autore	Tramonti U.
BIBD - Anno di edizione	2006
BIBH - Sigla per citazione	B0000581
BIBN - V., pp., nn.	p. 180
BIBI - V., tavv., figg.	p. 181 (senza numerazione)

BIB - BIBLIOGRAFIA

BIBX - Genere	bibliografia di confronto
BIBA - Autore	Feigenbaum G.
BIBD - Anno di edizione	1993
BIBH - Sigla per citazione	B0000748
BIBN - V., pp., nn.	n. 27, pp. 58-59

BIB - BIBLIOGRAFIA

BIBX - Genere	bibliografia di confronto
BIBA - Autore	Colombi Ferretti A.
BIBD - Anno di edizione	2015
BIBH - Sigla per citazione	B0000739

BIB - BIBLIOGRAFIA

BIBX - Genere	bibliografia di confronto
BIBA - Autore	Brogi A.
BIBD - Anno di edizione	2001
BIBH - Sigla per citazione	B000775

BIBN - V., pp., nn.	pp. 202-4, catt. 90-92
BIBI - V., tavv., figg.	figs. 192-194
AD - ACCESSO AI DATI	
ADS - SPECIFICHE DI ACCESSO AI DATI	
ADSP - Profilo di accesso	2
ADSM - Motivazione	scheda di bene di proprietà privata
CM - COMPILAZIONE	
CMP - COMPILAZIONE	
CMPD - Data	2021
CMPN - Nome	Angelini, Federico
FUR - Funzionario responsabile	Tori, Luisa