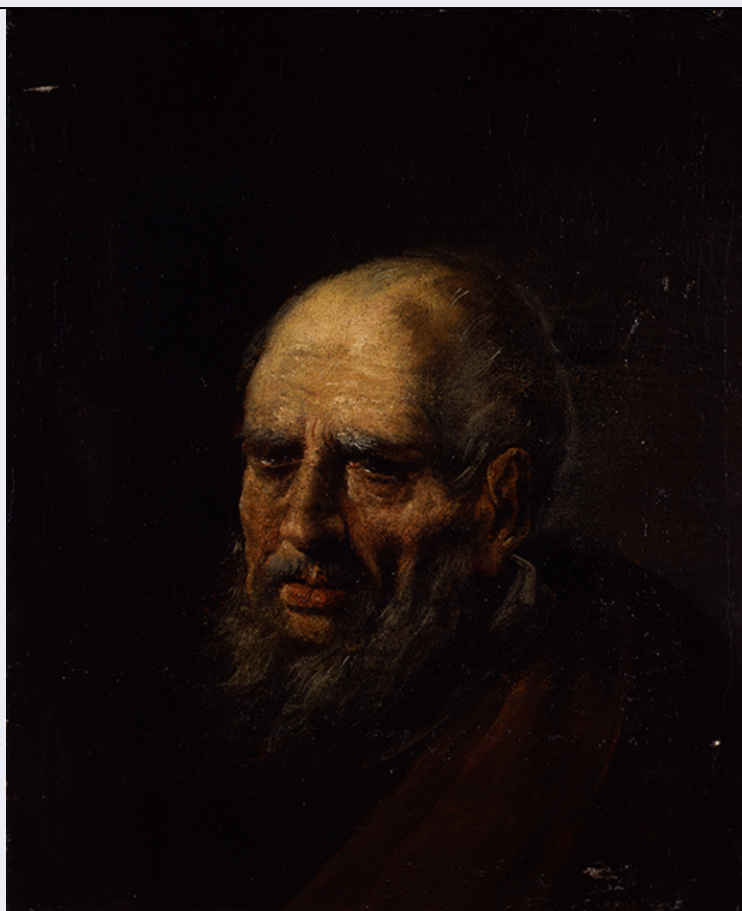


# SCHEDA



## CD - CODICI

TSK - Tipo Scheda OA

LIR - Livello ricerca C

### NCT - CODICE UNIVOCO

NCTR - Codice regione 07

NCTN - Numero catalogo generale 00377210

ESC - Ente schedatore M290

ECP - Ente competente M290

## OG - OGGETTO

### OGT - OGGETTO

OGTD - Definizione dipinto

OGTV - Identificazione opera isolata

### SGT - SOGGETTO

SGTI - Identificazione Ritratto di vecchio

## LC - LOCALIZZAZIONE GEOGRAFICO-AMMINISTRATIVA

### PVC - LOCALIZZAZIONE GEOGRAFICO-AMMINISTRATIVA ATTUALE

PVCS - Stato Italia

PVCR - Regione Liguria

PVCP - Provincia GE

PVCC - Comune Genova

### LDC - COLLOCAZIONE SPECIFICA

LDCT - Tipologia	Palazzo
LDCQ - Qualificazione	reale
LDCN - Denominazione attuale	Palazzo Reale
LDCU - Indirizzo	Via Balbi, 10
LDCM - Denominazione raccolta	Palazzo Reale di Genova
LDCS - Specifiche	Secondo Piano Nobile/ Salotto del Tempo/ parete est/ colonna sinistra/ registro mediano

UB - UBICAZIONE E DATI PATRIMONIALI

INV - INVENTARIO DI MUSEO O SOPRINTENDENZA	
INVN - Numero	533
INVD - Data	1950

DT - CRONOLOGIA

DTZ - CRONOLOGIA GENERICA	
DTZG - Secolo	XVI
DTZS - Frazione di secolo	fine
DTS - CRONOLOGIA SPECIFICA	
DTSI - Da	1590
DTSV - Validità	post
DTSF - A	1600
DTM - Motivazione cronologia	analisi stilistica

AU - DEFINIZIONE CULTURALE

ATB - AMBITO CULTURALE	
ATBD - Denominazione	ambito veneto
ATBM - Motivazione dell'attribuzione	analisi stilistica
ATBM - Motivazione dell'attribuzione	confronto

MT - DATI TECNICI

MTC - Materia e tecnica	tela/ pittura a olio
MIS - MISURE	
MISU - Unità	cm
MISA - Altezza	58
MISL - Larghezza	50

CO - CONSERVAZIONE

STC - STATO DI CONSERVAZIONE	
STCC - Stato di conservazione	buono

RS - RESTAURI

RST - RESTAURI	
RSTD - Data	1999
RSTE - Ente responsabile	LabMuseo

DA - DATI ANALITICI

**DES - DESCRIZIONE**

<b>DESO - Indicazioni sull'oggetto</b>	Dipinto entro cornice in legno intagliato e dorato con battuta inclinata liscia e fascia a ovuli con angoli evidenziati da una decorazione a foglia e profilo digradante a muro con piccola gola rovescia. Un ignoto uomo anziano, un poco stempiato, con barba e baffi grigi, è ritratto di tre quarti su uno sfondo scuro uniforme. Indossa un abito nero con colletto morbido e una mantella marrone. Lo sguardo, dall'espressione affaticata, è rivolto direttamente all'osservatore.
<b>DESI - Codifica Iconclass</b>	31D16
<b>DESS - Indicazioni sul soggetto</b>	NR
<b>NSC - Notizie storico-critiche</b>	La tela fa parte di un gruppo omogeneo di sei ritratti di dimensioni pressoché identiche. Si tratta dell'estratto di una tela in origine più grande, tagliata e successivamente ingrandita. In un restauro non documentato del secondo dopoguerra il dipinto è stato rintelaiato e parzialmente ridipinto. Non ci sono notizie certe sulla sua entrata nelle collezioni del Palazzo. La prima citazione sicura è quella del Ratti del 1766 che lo dice "di Carlo Bonnone" e lo colloca tra i dipinti appartenuti a Marcello Giuseppe Durazzo sebbene non si possa escludere che fosse stato acquistato tempo prima per la quadreria di Giovanni Battista Balbi e incluso nell'elenco del 1658 come: "Ritratto di vecchio di detto Paris" o "Ritratto d'un uomo vecchio di Titiano". L'attribuzione del Ratti viene storpiata negli inventari ottocenteschi: "Boscone", "Bussone", "Bassani", fino a "Bassano" nell'inventario del 1925. Piero Torriti nel 1963 pensò per primo a un "artista veneto del Cinquecento vicino al Tintoretto o a Paris Bordone". Gli studi recenti (Leoncini, 2008) confermano tale ipotesi.

**TU - CONDIZIONE GIURIDICA E VINCOLI****CDG - CONDIZIONE GIURIDICA**

<b>CDGG - Indicazione generica</b>	proprietà Stato
<b>CDGS - Indicazione specifica</b>	Ministero della Cultura
<b>CDGI - Indirizzo</b>	Via Balbi, 10 - 16126 Genova (GE)

**DO - FONTI E DOCUMENTI DI RIFERIMENTO****FTA - DOCUMENTAZIONE FOTOGRAFICA**

<b>FTAX - Genere</b>	documentazione allegata
<b>FTAP - Tipo</b>	fotografia digitale (file)
<b>FTAN - Codice identificativo</b>	PAL-GE.AF 23A

**BIB - BIBLIOGRAFIA**

<b>BIBX - Genere</b>	bibliografia specifica
<b>BIBA - Autore</b>	Torriti, Piero
<b>BIBD - Anno di edizione</b>	1963
<b>BIBH - Sigla per citazione</b>	B0000047
<b>BIBN - V., pp., nn.</b>	p. 23

**BIB - BIBLIOGRAFIA**

<b>BIBX - Genere</b>	bibliografia specifica
<b>BIBA - Autore</b>	Leoncini, Luca
<b>BIBD - Anno di edizione</b>	2008

<b>BIBH - Sigla per citazione</b>	B0000026
<b>BIBN - V., pp., nn.</b>	p. 96
<b>AD - ACCESSO AI DATI</b>	
<b>ADS - SPECIFICHE DI ACCESSO AI DATI</b>	
<b>ADSP - Profilo di accesso</b>	1
<b>ADSM - Motivazione</b>	scheda contenente dati liberamente accessibili
<b>CM - COMPILAZIONE</b>	
<b>CMP - COMPILAZIONE</b>	
<b>CMPD - Data</b>	2022
<b>CMPN - Nome</b>	Piccenì, Stefano
<b>RSR - Referente scientifico</b>	Manzitti, Anna
<b>FUR - Funzionario responsabile</b>	Leoncini, Luca