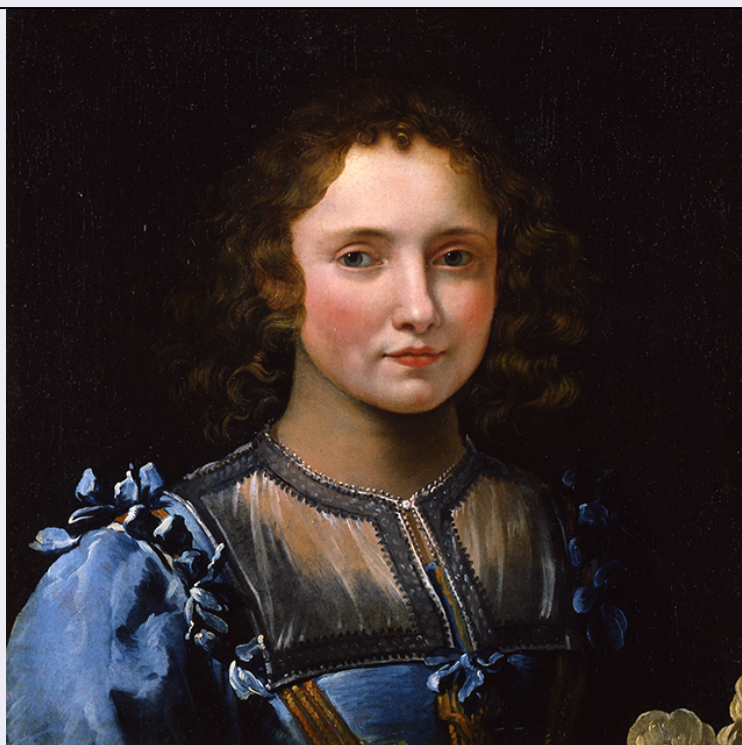


# SCHEDA



## CD - CODICI

TSK - Tipo Scheda OA

LIR - Livello ricerca C

### NCT - CODICE UNIVOCO

NCTR - Codice regione 07

NCTN - Numero catalogo generale 00377211

ESC - Ente schedatore M290

ECP - Ente competente M290

## OG - OGGETTO

### OGT - OGGETTO

OGTD - Definizione dipinto

OGTV - Identificazione opera isolata

### SGT - SOGGETTO

SGTI - Identificazione Ritratto di giovane donna

## LC - LOCALIZZAZIONE GEOGRAFICO-AMMINISTRATIVA

### PVC - LOCALIZZAZIONE GEOGRAFICO-AMMINISTRATIVA ATTUALE

PVCS - Stato Italia

PVCR - Regione Liguria

PVCP - Provincia GE

PVCC - Comune Genova

### LDC - COLLOCAZIONE SPECIFICA

LDCT - Tipologia Palazzo

LDCQ - Qualificazione reale

LDCN - Denominazione

attuale	Palazzo Reale
LDCU - Indirizzo	Via Balbi, 10
LDCM - Denominazione raccolta	Palazzo Reale di Genova
LDCS - Specifiche	Deposito quadri museo
UB - UBICAZIONE E DATI PATRIMONIALI	
INV - INVENTARIO DI MUSEO O SOPRINTENDENZA	
INVN - Numero	1172
INVD - Data	1950
DT - CRONOLOGIA	
DTZ - CRONOLOGIA GENERICA	
DTZG - Secolo	XVIII-XIX
DTS - CRONOLOGIA SPECIFICA	
DTSI - Da	1790
DTSV - Validità	post
DTSF - A	1805
DTSL - Validità	ante
DTM - Motivazione cronologia	analisi stilistica
DTM - Motivazione cronologia	analisi storico-scientifica
AU - DEFINIZIONE CULTURALE	
ATB - AMBITO CULTURALE	
ATBD - Denominazione	ambito ligure
ATBM - Motivazione dell'attribuzione	analisi stilistica
ATBM - Motivazione dell'attribuzione	esame intervento
AAT - Altre attribuzioni	Antonio Gabaldòn
MT - DATI TECNICI	
MTC - Materia e tecnica	tela/ pittura a olio
MIS - MISURE	
MISU - Unità	cm
MISA - Altezza	51.3
MISL - Larghezza	51.7
CO - CONSERVAZIONE	
STC - STATO DI CONSERVAZIONE	
STCC - Stato di conservazione	buono
RS - RESTAURI	
RST - RESTAURI	
RSTD - Data	2009
RSTN - Nome operatore	Silvestri
DA - DATI ANALITICI	
DES - DESCRIZIONE	

<b>DESO - Indicazioni sull'oggetto</b>	Dipinto entro cornice in legno dorato e laccato con battuta dipinta color bronzo incisa a fogliette con angoli combacianti e fascia liscia laccata in bianco. L'ignota giovane donna è ritratta di tre quarti, il volto luminoso è incorniciato da una folta capigliatura riccia, castana che emerge appena dallo sfondo scuro. Indossa un abito azzurro con corsetto e ampie maniche decorate da nastri.
<b>DESI - Codifica Iconclass</b>	61BB11
<b>DESS - Indicazioni sul soggetto</b>	NR
<b>NSC - Notizie storico-critiche</b>	La radiografia del dipinto ha mostrato un sottostante ritratto di dama in abito con rigido colletto cinquecentesco. Presumibilmente le cattive condizioni conservative hanno portato alla ridipintura tardo settecentesca eseguita da Antonio Gabaldòn, sacerdote e pittore dilettante allievo dell'Accademia Ligustica, morto a Genova nel 1815. La rifoderatura e il taglio ottocenteschi, avvenuti entro il 1844, anno della nuova configurazione dell'alloggio nobile del primo piano, hanno cancellato la storia del dipinto. Il taglio servì a farlo combaciare con la nuova cornice e per l'abbinamento al Ritratto d'uomo con baffi (scheda 00377212). Il dipinto è citato nei registri del 1844 e del 1854 con le misure antiche e come "Ritratto di donna, già indicata come Primavera", dicitura ripresa dalla lista della Collezione Gabaldoni redatta da Luigi Gardella (1821) che la citava al n. 51 come "Primavera. Scuola di Parmigianino". Nell'inventario del 1925 è identificato come il "Ritratto di donna. Scuola Parmigiana" posto nell'anticamera dell'Appartamento dei Principi Ereditari, lo si trova nella medesima collocazione in una fotografia del 1942 e nell'inventario storico del 1950.
<b>TU - CONDIZIONE GIURIDICA E VINCOLI</b>	
<b>CDG - CONDIZIONE GIURIDICA</b>	
<b>CDGG - Indicazione generica</b>	proprietà Stato
<b>CDGS - Indicazione specifica</b>	Ministero della Cultura
<b>CDGI - Indirizzo</b>	Via Balbi, 10 - 16126 Genova (GE)
<b>DO - FONTI E DOCUMENTI DI RIFERIMENTO</b>	
<b>FTA - DOCUMENTAZIONE FOTOGRAFICA</b>	
<b>FTAX - Genere</b>	documentazione allegata
<b>FTAP - Tipo</b>	fotografia digitale (file)
<b>FTAN - Codice identificativo</b>	PAL-GE.AF 180A
<b>BIB - BIBLIOGRAFIA</b>	
<b>BIBX - Genere</b>	bibliografia specifica
<b>BIBA - Autore</b>	Leoncini, L.
<b>BIBD - Anno di edizione</b>	2009
<b>BIBH - Sigla per citazione</b>	B0000023
<b>BIBN - V., pp., nn.</b>	pp. 40, 196
<b>AD - ACCESSO AI DATI</b>	
<b>ADS - SPECIFICHE DI ACCESSO AI DATI</b>	
<b>ADSP - Profilo di accesso</b>	1
<b>ADSM - Motivazione</b>	scheda contenente dati liberamente accessibili

**CM - COMPILAZIONE****CMP - COMPILAZIONE****CMPD - Data**

2022

**CMPN - Nome**

Picceni, Stefano

**RSR - Referente scientifico**

Manzitti, Anna

**FUR - Funzionario  
responsabile**

Leoncini, Luca