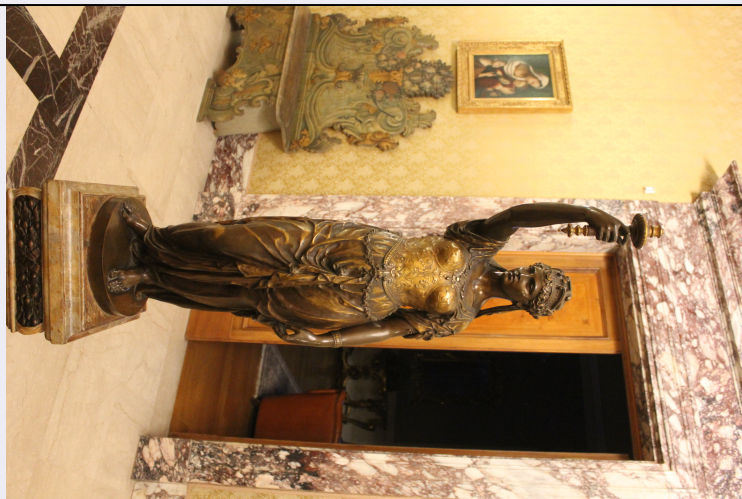


# SCHEDA



## CD - CODICI

TSK - Tipo Scheda	OA
LIR - Livello ricerca	P
<b>NCT - CODICE UNIVOCO</b>	
NCTR - Codice regione	08
NCTN - Numero catalogo generale	00686883
ESC - Ente schedatore	S262
ECP - Ente competente	S262

## RV - RELAZIONI

### RSE - RELAZIONI DIRETTE

RSER - Tipo relazione	luogo di collocazione/localizzazione
RSET - Tipo scheda	A
RSEC - Codice bene	0800161511
ROZ - Altre relazioni	0800686810

## OG - OGGETTO

### OGT - OGGETTO

OGTD - Definizione	scultura
OGTV - Identificazione	opera isolata

### SGT - SOGGETTO

SGTI - Identificazione	Dea coronata e vestita da una armatura reggente una torcia
------------------------	--

## LC - LOCALIZZAZIONE GEOGRAFICO-AMMINISTRATIVA

### PVC - LOCALIZZAZIONE GEOGRAFICO-AMMINISTRATIVA ATTUALE

PVCS - Stato	ITALIA
PVCR - Regione	Emilia-Romagna
PVCP - Provincia	FC
PVCC - Comune	Forlì

### LDC - COLLOCAZIONE SPECIFICA

LDCT - Tipologia	palazzo
LDCQ - Qualificazione	nobiliare

**LDCN - Denominazione attuale**

Palazzo della Residenza della Cassa dei Risparmi di Forlì

## **UB - UBICAZIONE E DATI PATRIMONIALI**

**UBO - Ubicazione originaria**

SC

### **INV - INVENTARIO DI MUSEO O SOPRINTENDENZA**

**INVN - Numero**

99020385

**INVD - Data**

NR

### **INV - INVENTARIO DI MUSEO O SOPRINTENDENZA**

**INVN - Numero**

562

**INVD - Data**

NR

## **DT - CRONOLOGIA**

### **DTZ - CRONOLOGIA GENERICA**

**DTZG - Secolo**

XIX

### **DTS - CRONOLOGIA SPECIFICA**

**DTSI - Da**

1870

**DTSV - Validità**

ca

**DTSF - A**

1880

**DTSL - Validità**

ca

**DTM - Motivazione cronologia**

confronto

**DTM - Motivazione cronologia**

analisi tipologica

**DTM - Motivazione cronologia**

contesto

## **AU - DEFINIZIONE CULTURALE**

### **AUT - AUTORE**

**AUTR - Riferimento all'intervento**

inventore, scultore

**AUTM - Motivazione dell'attribuzione**

firma

**AUTN - Nome scelto**

Guillemin Émile-Coriolan

**AUTA - Dati anagrafici**

1841/ 1907

**AUTH - Sigla per citazione**

A0000398

### **AUT - AUTORE**

**AUTR - Riferimento all'intervento**

ingegnere

**AUTM - Motivazione dell'attribuzione**

marchio

**AUTN - Nome scelto**

Collas Achille

**AUTA - Dati anagrafici**

1795/ 1859

**AUTH - Sigla per citazione**

A0000399

### **AUT - AUTORE**

**AUTR - Riferimento all'intervento**

fonditore

**AUTM - Motivazione dell'attribuzione**

firma

**AUTN - Nome scelto**

Barbedienne Ferdinand

<b>AUTA - Dati anagrafici</b>	1810/ 1892
<b>AUTH - Sigla per citazione</b>	A0000400
<b>MT - DATI TECNICI</b>	
<b>MTC - Materia e tecnica</b>	bronzo/ fusione, patinatura
<b>MIS - MISURE</b>	
<b>MISU - Unità</b>	cm
<b>MISA - Altezza</b>	130
<b>MISL - Larghezza</b>	28
<b>MISP - Profondità</b>	28
<b>MISV - Varie</b>	misure basamento (h. x l. x prof.): 82x37x37
<b>CO - CONSERVAZIONE</b>	
<b>STC - STATO DI CONSERVAZIONE</b>	
<b>STCC - Stato di conservazione</b>	buono
<b>DA - DATI ANALITICI</b>	
<b>DES - DESCRIZIONE</b>	
<b>DESO - Indicazioni sull'oggetto</b>	Figura mitologica guerriera, vestita di un'armatura sopra una veste all'antica, giovane e coronata da diadema e da una elaborata corona. Il braccio destro è teso a sostenere la grande base modanata di una torcia (non presente). La figura in bronzo poggia su un basamento ad ara a sezione quadrata, a sua volta decorato da fregi e coccarde in bronzo.
<b>DESI - Codifica Iconclass</b>	41B32(+1)
<b>DESS - Indicazioni sul soggetto</b>	Figure: dea guerriera. Attributi (dea guerriera): torcia. Abbigliamento: corazza; corona.
<b>ISR - ISCRIZIONI</b>	
<b>ISRC - Classe di appartenenza</b>	firma
<b>ISRS - Tecnica di scrittura</b>	a incisione
<b>ISRT - Tipo di caratteri</b>	corsivo
<b>ISRP - Posizione</b>	inciso su modello in cera sulla parte superiore del basamento
<b>ISRI - Trascrizione</b>	E.le Guillemin
<b>ISR - ISCRIZIONI</b>	
<b>ISRC - Classe di appartenenza</b>	documentaria
<b>ISRS - Tecnica di scrittura</b>	a stampa su etichetta di carta
<b>ISRT - Tipo di caratteri</b>	numeri arabi
<b>ISRP - Posizione</b>	sul bordo inferiore esterno della base in bronzo
<b>ISRI - Trascrizione</b>	000562
<b>ISR - ISCRIZIONI</b>	
<b>ISRC - Classe di appartenenza</b>	indicazione di responsabilità
<b>ISRS - Tecnica di scrittura</b>	a incisione
<b>ISRT - Tipo di caratteri</b>	stampatello
<b>ISRP - Posizione</b>	inciso su modello in cera sulla parte superiore del basamento
<b>ISRI - Trascrizione</b>	F. BARBEDIENNE . Fondeur

**NSC - Notizie storico-critiche**

Specialista nella realizzazione di sculture in bronzo dorato caratterizzate da una decorazione superficiale elaborata e di grande finezza, Émile Coriolan Hippolyte Guillemin conobbe chiara e longeva fama, esponendo con frequenza ai Salon, dove il suo debutto si registra nel 1870, anche grazie alla consuetudine di caratterizzare le proprie figure femminili, generalmente ritratte in pose all'antica, e modellate secondo proporzioni apertamente classiche, con abiti orientali e attributi di ricercata complessità, connessi ad un immaginario esotico, dotando la propria statuaria di un sentimento vagamente romantico. Non così è tuttavia nel caso presente, tirato dalla prestigiosa fonderia Ferdinand Barbedienne dove il profilo greco della bella figura e l'armatura suggeriscono piuttosto l'immagine di una dea guerriera, ritratta nella fortunata posa della torciera. Tale invenzione, nella Francia della Terza Repubblica, tra l'ottavo e il nono decennio del XIX secolo, ebbe molta fortuna quale felice punto di giuntura, in una stagione di straordinaria crescita delle potenzialità nonché delle ambizioni di ciò che poteva precedentemente definirsi artigianato artistico, tra l'opera d'arte originale e la funzionalità d'arredo, giungendo infine alla non pronosticabile notorietà universale con l'invenzione di Frédéric Auguste Bartholdi per la città di New York.

**TU - CONDIZIONE GIURIDICA E VINCOLI****CDG - CONDIZIONE GIURIDICA****CDGG - Indicazione generica**

proprietà privata

**DO - FONTI E DOCUMENTI DI RIFERIMENTO****FTA - DOCUMENTAZIONE FOTOGRAFICA****FTAX - Genere**

documentazione allegata

**FTAP - Tipo**

fotografia digitale (file)

**FTAA - Autore**

Angelini, Federico

**FTAD - Data**

2022

**FTAN - Codice identificativo**

CFR\_DIG00068

**AD - ACCESSO AI DATI****ADS - SPECIFICHE DI ACCESSO AI DATI****ADSP - Profilo di accesso**

2

**ADSM - Motivazione**

scheda di bene di proprietà privata

**CM - COMPILAZIONE****CMP - COMPILAZIONE****CMPD - Data**

2021

**CMPN - Nome**

Angelini, Federico

**FUR - Funzionario responsabile**

Tori, Luisa