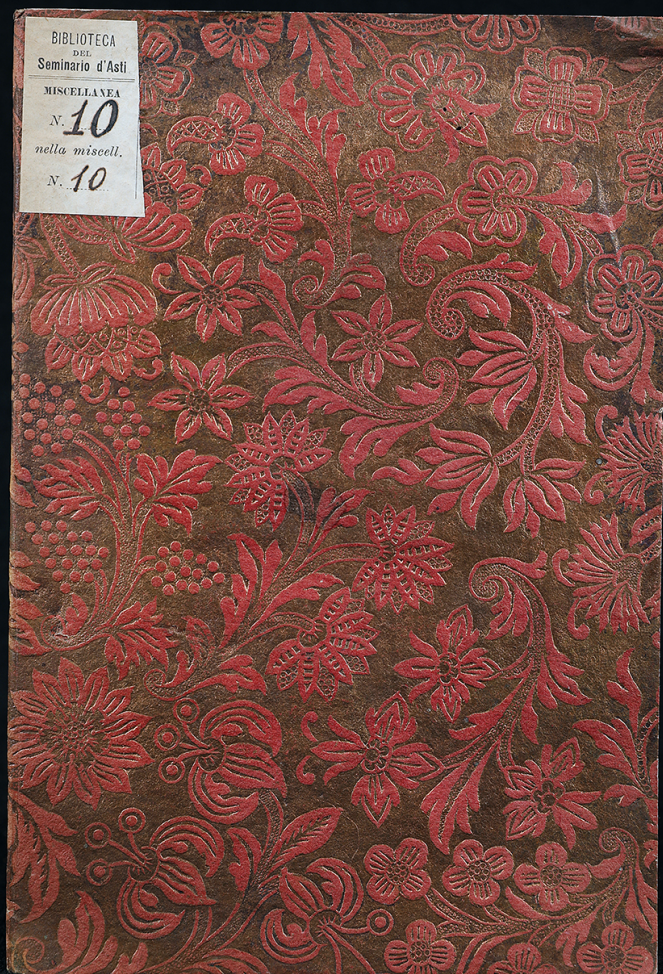


# SCHEDA



## CD - CODICI

TSK - Tipo Scheda	OA
LIR - Livello ricerca	P
NCT - CODICE UNIVOCO	
NCTR - Codice regione	01
NCTN - Numero catalogo generale	00449548
ESC - Ente schedatore	R01
ECP - Ente competente	S301

## OG - OGGETTO

OGT - OGGETTO	
OGTD - Definizione	legatura piena
OGTV - Identificazione	opera isolata

## QNT - QUANTITA'

QNTN - Numero	1
---------------	---

## LC - LOCALIZZAZIONE GEOGRAFICO-AMMINISTRATIVA

### PVC - LOCALIZZAZIONE GEOGRAFICO-AMMINISTRATIVA ATTUALE

PVCS - Stato	Italia
PVCR - Regione	Piemonte

PVCP - Provincia	AT
PVCC - Comune	Asti
PVE - Diocesi	ASTI
LDC - COLLOCAZIONE SPECIFICA	
LDCT - Tipologia	palazzo
LDCQ - Qualificazione	vescovile
LDCN - Denominazione attuale	Seminario Vescovile
UB - UBICAZIONE E DATI PATRIMONIALI	
INV - INVENTARIO DI MUSEO O SOPRINTENDENZA	
INVN - Numero	B 30 VII 15
INVD - Data	nr
INV - INVENTARIO DI MUSEO O SOPRINTENDENZA	
INVN - Numero	inv. 8325
INVD - Data	nr
DT - CRONOLOGIA	
DTZ - CRONOLOGIA GENERICA	
DTZG - Secolo	XVIII
DTZS - Frazione di secolo	seconda metà
DTS - CRONOLOGIA SPECIFICA	
DTSI - Da	1772
DTSF - A	1799
DTM - Motivazione cronologia	analisi storica
AU - DEFINIZIONE CULTURALE	
ATB - AMBITO CULTURALE	
ATBD - Denominazione	ambito italiano
ATBM - Motivazione dell'attribuzione	analisi stilistica
MT - DATI TECNICI	
MTC - Materia e tecnica	carta/ doratura
MIS - MISURE	
MISU - Unità	mm
MISA - Altezza	208
MISL - Larghezza	140
CO - CONSERVAZIONE	
STC - STATO DI CONSERVAZIONE	
STCC - Stato di conservazione	buono
DA - DATI ANALITICI	
DES - DESCRIZIONE	
DESO - Indicazioni sull'oggetto	legatura semifloscia in carta goffrata dorata su supporto in cartoncino, decorata con elementi floreali e vegetali su fondo dorato. Dorso liscio. Tagli grezzi. Tassello di carta con precedente segnatura sul piatto superiore.

<b>DESI - Codifica Iconclass</b>	nr
<b>DESS - Indicazioni sul soggetto</b>	nr
<b>NSC - Notizie storico-critiche</b>	Titolo: Adunanza tenuta dagli arcadi nella villa Albani ad onore di sua altezza reale Maria Antonia Walburga di Baviera... Roma, Arcangelo Casaletti, 1772.
<b>TU - CONDIZIONE GIURIDICA E VINCOLI</b>	
<b>CDG - CONDIZIONE GIURIDICA</b>	
<b>CDGG - Indicazione generica</b>	proprietà Ente religioso cattolico
<b>DO - FONTI E DOCUMENTI DI RIFERIMENTO</b>	
<b>FTA - DOCUMENTAZIONE FOTOGRAFICA</b>	
<b>FTAX - Genere</b>	documentazione allegata
<b>FTAP - Tipo</b>	fotografia digitale (file)
<b>FTAA - Autore</b>	Casazza, Davide
<b>FTAD - Data</b>	2022
<b>FTAN - Codice identificativo</b>	RP_00003405
<b>AD - ACCESSO AI DATI</b>	
<b>ADS - SPECIFICHE DI ACCESSO AI DATI</b>	
<b>ADSP - Profilo di accesso</b>	2
<b>ADSM - Motivazione</b>	scheda di bene di proprietà privata
<b>CM - COMPILAZIONE</b>	
<b>CMP - COMPILAZIONE</b>	
<b>CMPD - Data</b>	2022
<b>CMPN - Nome</b>	Cerrato, Carlotta
<b>RSR - Referente scientifico</b>	Faccin, Silvia
<b>FUR - Funzionario responsabile</b>	Landini, Vanessa
<b>FUR - Funzionario responsabile</b>	Prano, Maria