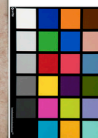


# SCHEDA



## CD - CODICI

TSK - Tipo Scheda	D
LIR - Livello ricerca	C
NCT - CODICE UNIVOCO	
NCTR - Codice regione	08
NCTN - Numero catalogo generale	00686893
ESC - Ente schedatore	S262
ECP - Ente competente	S262

## RV - RELAZIONI

### RSE - RELAZIONI DIRETTE

RSER - Tipo relazione	luogo di collocazione/localizzazione
RSET - Tipo scheda	A
RSEC - Codice bene	0800161511
ROZ - Altre relazioni	0800686810

## OG - OGGETTO

### OGT - OGGETTO

OGTD - Definizione	disegno
OGTV - Identificazione	opera isolata

### SGT - SOGGETTO

SGTI - Identificazione	studio di testa virile
------------------------	------------------------

<b>SGTT - Titolo</b>	Testa di frate
<b>LC - LOCALIZZAZIONE GEOGRAFICO-AMMINISTRATIVA</b>	
<b>PVC - LOCALIZZAZIONE GEOGRAFICO-AMMINISTRATIVA ATTUALE</b>	
<b>PVCS - Stato</b>	ITALIA
<b>PVCR - Regione</b>	Emilia-Romagna
<b>PVCP - Provincia</b>	FC
<b>PVCC - Comune</b>	Forlì
<b>LDC - COLLOCAZIONE SPECIFICA</b>	
<b>LDCT - Tipologia</b>	palazzo
<b>LDCQ - Qualificazione</b>	nobiliare
<b>LDCN - Denominazione attuale</b>	Palazzo della Residenza della Cassa dei Risparmi di Forlì
<b>UB - UBICAZIONE E DATI PATRIMONIALI</b>	
<b>UBO - Ubicazione originaria</b>	SC
<b>INV - INVENTARIO DI MUSEO O SOPRINTENDENZA</b>	
<b>INVN - Numero</b>	MS000613
<b>INVD - Data</b>	NR
<b>INV - INVENTARIO DI MUSEO O SOPRINTENDENZA</b>	
<b>INVN - Numero</b>	MS000503
<b>INVD - Data</b>	NR
<b>DT - CRONOLOGIA</b>	
<b>DTZ - CRONOLOGIA GENERICA</b>	
<b>DTZG - Secolo</b>	XX
<b>DTS - CRONOLOGIA SPECIFICA</b>	
<b>DTSI - Da</b>	1980
<b>DTSF - A</b>	1980
<b>DTM - Motivazione cronologia</b>	contesto
<b>DTM - Motivazione cronologia</b>	documentazione
<b>AU - DEFINIZIONE CULTURALE</b>	
<b>AUT - AUTORE</b>	
<b>AUTR - Riferimento all'intervento</b>	pittore
<b>AUTM - Motivazione dell'attribuzione</b>	firma
<b>AUTN - Nome scelto</b>	Annigoni Pietro
<b>AUTA - Dati anagrafici</b>	1910/ 1988
<b>AUTH - Sigla per citazione</b>	A0000412
<b>MT - DATI TECNICI</b>	
<b>MTC - Materia e tecnica</b>	carta bianca/ sanguigna
<b>MIS - MISURE</b>	
<b>MISU - Unità</b>	cm
<b>MISA - Altezza</b>	28
<b>MISL - Larghezza</b>	19

MISV - Varie	altezza cornice 46
MISV - Varie	larghezza cornice 37
MISV - Varie	profondità cornice 6
<b>CO - CONSERVAZIONE</b>	
<b>STC - STATO DI CONSERVAZIONE</b>	
STCC - Stato di conservazione	buono
<b>DA - DATI ANALITICI</b>	
<b>DES - DESCRIZIONE</b>	
DESO - Indicazioni sull'oggetto	Disegno a sanguigna su carta, applicato tramite l'applicazione da retro di un cartoncino all'interno di una cornice a cassetta con battuta modanata a plurime fasce verniciate e dorate. Con vetro protettivo frontale. Il soggetto ritratto indossa un abito dal collo ripiegato, evidentemente in saio. La bocca è serrata e lo sguardo è attento e vigile osservando verso sinistra
DESI - Codifica Iconclass	31A2421(+4)
DESS - Indicazioni sul soggetto	Figure: frate Attributi (frate) saio. Genere: ritratto.
<b>ISR - ISCRIZIONI</b>	
ISRC - Classe di appartenenza	firma
ISRS - Tecnica di scrittura	a penna
ISRT - Tipo di caratteri	corsivo
ISRP - Posizione	sul fronte del disegno, in basso a destra
ISRA - Autore	l'autore (Pietro Annigoni)
ISRI - Trascrizione	Pietro Annigoni C+++
<b>ISR - ISCRIZIONI</b>	
ISRC - Classe di appartenenza	documentaria
ISRS - Tecnica di scrittura	a stampa su etichetta di carta
ISRT - Tipo di caratteri	numeri arabi
ISRP - Posizione	sul retro della cornice, in basso a sinistra
ISRI - Trascrizione	000613
<b>ISR - ISCRIZIONI</b>	
ISRC - Classe di appartenenza	documentaria
ISRL - Lingua	italiano
ISRS - Tecnica di scrittura	a stampa, a pennarello
ISRT - Tipo di caratteri	maiuscolo, numeri arabi
ISRP - Posizione	sul retro della cornice, in basso a sinistra
ISRI - Trascrizione	CASSA DEI RISPARMI/ di FORLI'/ INV./ N. (a stampa)/ MS000503 (pennarello)
	Esemplare della corposa tecnica grafica di Pietro Annigoni, caratterizzata da uno sfaldarsi della nettezza del tratto (limitato alle sole linee essenziali) in impasti corposi e dall'effetto pittorico. Pietro Annigoni, araldo della pittura di soggetto figurativo, nonché radicale

**NSC - Notizie storico-critiche**

fautore del mantenimento delle tecniche tradizionali elaborate dal Rinascimento, fu un frequentatore assiduo del tema del ritratto, lungo tutti gli anni della sua carriera. Questo studio di frate, con il cappuccio abbassato sulle spalle, venne realizzato da Annigoni per il Comitato per le onoranze in occasione del centenario del pittore Luigi Michelacci, e da quest'ultimo donato alla Cassa dei Risparmi di Forlì in ringraziamento dei fondi riconosciuti da questa per le celebrazioni.

**TU - CONDIZIONE GIURIDICA E VINCOLI****ACQ - ACQUISIZIONE**

<b>ACQT - Tipo acquisizione</b>	donazione
<b>ACQD - Data acquisizione</b>	1980 ottobre

**CDG - CONDIZIONE GIURIDICA**

<b>CDGG - Indicazione generica</b>	proprietà privata
------------------------------------	-------------------

**DO - FONTI E DOCUMENTI DI RIFERIMENTO****FTA - DOCUMENTAZIONE FOTOGRAFICA**

<b>FTAX - Genere</b>	documentazione allegata
<b>FTAP - Tipo</b>	fotografia digitale (file)
<b>FTAA - Autore</b>	Spadoni, Nazario
<b>FTAD - Data</b>	2022
<b>FTAE - Ente proprietario</b>	Gruppo Intesa San Paolo
<b>FTAN - Codice identificativo</b>	CRF_

**FTA - DOCUMENTAZIONE FOTOGRAFICA**

<b>FTAX - Genere</b>	documentazione allegata
<b>FTAP - Tipo</b>	fotografia digitale (file)
<b>FTAA - Autore</b>	Angelini, Federico
<b>FTAD - Data</b>	2021

**FTA - DOCUMENTAZIONE FOTOGRAFICA**

<b>FTAX - Genere</b>	documentazione allegata
<b>FTAP - Tipo</b>	fotografia digitale (file)
<b>FTAA - Autore</b>	Spadoni, Nazario
<b>FTAD - Data</b>	2022
<b>FTAE - Ente proprietario</b>	Gruppo Intesa San Paolo

**BIB - BIBLIOGRAFIA**

<b>BIBX - Genere</b>	bibliografia specifica
<b>BIBA - Autore</b>	Tramonti U. [a cura di]
<b>BIBD - Anno di edizione</b>	2006
<b>BIBH - Sigla per citazione</b>	B0000581
<b>BIBN - V., pp., nn.</b>	p.226
<b>BIBI - V., tavv., figg.</b>	p.227

**BIB - BIBLIOGRAFIA**

<b>BIBX - Genere</b>	bibliografia di confronto
<b>BIBA - Autore</b>	Annigoni P.
<b>BIBD - Anno di edizione</b>	1988

<b>BIBH - Sigla per citazione</b>	B0000768
-----------------------------------	----------

#### **AD - ACCESSO AI DATI**

##### **ADS - SPECIFICHE DI ACCESSO AI DATI**

<b>ADSP - Profilo di accesso</b>	2
----------------------------------	---

<b>ADSM - Motivazione</b>	scheda di bene di proprietà privata
---------------------------	-------------------------------------

#### **CM - COMPILAZIONE**

##### **CMP - COMPILAZIONE**

<b>CMPD - Data</b>	2021
--------------------	------

<b>CMPN - Nome</b>	Angelini, Federico
--------------------	--------------------

<b>FUR - Funzionario responsabile</b>	Tori, Luisa
---------------------------------------	-------------