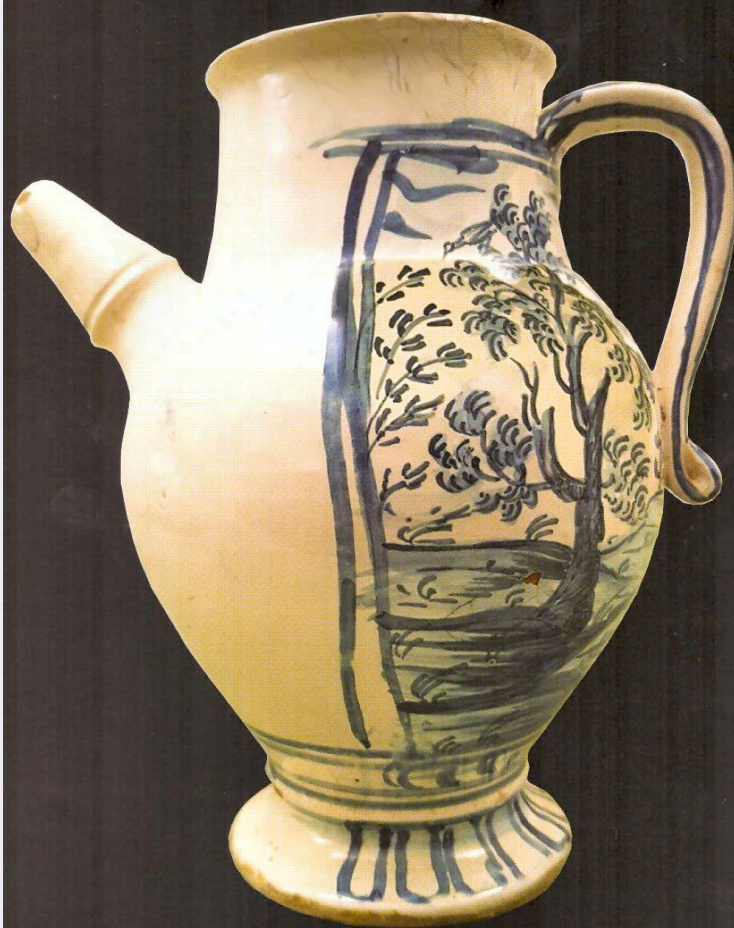


SCHEDA



CD - CODICI

TSK - Tipo Scheda	OA
LIR - Livello ricerca	P
NCT - CODICE UNIVOCO	
NCTR - Codice regione	16
NCTN - Numero catalogo generale	00366290
ESC - Ente schedatore	S277
ECP - Ente competente	S277

OG - OGGETTO

OGT - OGGETTO

OGTD - Definizione	brocca
OGTV - Identificazione	opera isolata

SGT - SOGGETTO

SGTI - Identificazione	paesaggio con motivi decorativi geometrici e vegetali
------------------------	---

LC - LOCALIZZAZIONE GEOGRAFICO-AMMINISTRATIVA

PVC - LOCALIZZAZIONE GEOGRAFICO-AMMINISTRATIVA ATTUALE

PVCS - Stato	ITALIA
PVCR - Regione	Puglia
PVCP - Provincia	BA
PVCC - Comune	Bari

LDC - COLLOCAZIONE SPECIFICA**DT - CRONOLOGIA****DTZ - CRONOLOGIA GENERICA**

DTZG - Secolo	XVIII
DTZS - Frazione di secolo	prima metà

DTS - CRONOLOGIA SPECIFICA

DTSI - Da	1701
DTSF - A	1750
DTM - Motivazione cronologia	bibliografia

AU - DEFINIZIONE CULTURALE**ATB - AMBITO CULTURALE**

ATBD - Denominazione	bottega di Castelli
ATBR - Riferimento all'intervento	realizzazione
ATBM - Motivazione dell'attribuzione	bibliografia

MT - DATI TECNICI

MTC - Materia e tecnica	maiolica
--------------------------------	----------

MIS - MISURE

MISU - Unità	cm
MISA - Altezza	21,7
MISV - Varie	diametro orlo 9,2
MISV - Varie	diametro piede 9

CO - CONSERVAZIONE**STC - STATO DI CONSERVAZIONE**

STCC - Stato di conservazione	buono
--------------------------------------	-------

DA - DATI ANALITICI**DES - DESCRIZIONE**

DESO - Indicazioni sull'oggetto	Pancia ovoidale rastremata verso il fondo, una risega la distingue dal largo collo cilindrico con orlo estroflesso, piede a tromba larga e svasata, stelo cilindrico modanato. Sulla spalla, versatoio a tubo con profilo troncoconico e modanatura mediana; ansa verticale con voluta aperta. Foggatura al tornio con applicazioni, biscotto di colore nocciola; smaltatura bianca, eccetto che nell'appoggio del piede. Decorazione monocroma in blu. All'interno di una cornice a duplici filettature, posta dalla parte dell'ansa decorata da una teoria di foglie polilobate, si trova l'immagine di un paesaggio lacustre con due alberi in primo piano e due vele a destra. Sul fondo una fascia continua copre un ripensamento dell'artista; sul piede, invece, raggiata di larghi baccelli.
DESI - Codifica Iconclass	25II245 : 25G3 : 46C24111 : 48A981 : 48A98311
DESS - Indicazioni sul soggetto	PAESAGGIO: ALBERI; FIUME. MEZZI DI TRASPORTO: VELE. DECORAZIONI: ELEMENTI GEOMETRICI E VEGETALI.
	Esemplare parte della collezione "Riccardo Tondolo", composta dall'omonimo imprenditore andriese, appassionato di storia e

NSC - Notizie storico-critiche

geografia, che in cinquant'anni di ricerche e acquisti raccolse una collezione di arti decorative comprendente un nucleo di maioliche che rappresentano le principali famiglie stilistiche della maiolica italiana tra il XIV e il XX secolo. L'oggetto in questione è una tipica brocca a uso di spezieria, però sono insolite la mancanza del cartiglio con l'indicazione del contenuto e la collocazione della decorazione in prossimità dell'ansa, anche se funzionale alla disposizione al contrario sugli scaffali, in modo che risultasse più semplice prenderla.

TU - CONDIZIONE GIURIDICA E VINCOLI**CDG - CONDIZIONE GIURIDICA****CDGG - Indicazione generica**

proprietà privata

NVC - PROVVEDIMENTI DI TUTELA**NVCT - Tipo provvedimento**

DLgs n. 42/2004, art. 10, co. 3

NVCE - Estremi provvedimento

2022/01/04

DO - FONTI E DOCUMENTI DI RIFERIMENTO**FTA - DOCUMENTAZIONE FOTOGRAFICA****FTAX - Genere**

documentazione allegata

FTAP - Tipo

riproduzione di fotografia da bibliografia

FTAN - Codice identificativo

New_1657135017638

FNT - FONTI E DOCUMENTI**FNTP - Tipo**

riproduzione del provvedimento di tutela

FNTD - Data

2022/01/04

FNT - FONTI E DOCUMENTI**FNTP - Tipo**

relazione storico artistica

FNTD - Data

2022/01/04

FNT - FONTI E DOCUMENTI**FNTP - Tipo**

relazione storica integrativa

FNTD - Data

2022/01/04

BIB - BIBLIOGRAFIA**BIBX - Genere**

bibliografia di confronto

BIBA - Autore

Riccardi R.

BIBD - Anno di edizione

2015

BIBH - Sigla per citazione

S277B03C

BIB - BIBLIOGRAFIA**BIBX - Genere**

bibliografia specifica

BIBA - Autore

Tempesta A. L.

BIBD - Anno di edizione

2018

BIBH - Sigla per citazione

S277B01C

BIBN - V., pp., nn.

p. 260

BIB - BIBLIOGRAFIA**BIBX - Genere**

bibliografia di confronto

BIBA - Autore

Annibaldis G.

BIBD - Anno di edizione

2019

BIBH - Sigla per citazione	S277B04C
BIB - BIBLIOGRAFIA	
BIBX - Genere	bibliografia di confronto
BIBA - Autore	Pasqualetti Johnson C.
BIBD - Anno di edizione	2019
BIBH - Sigla per citazione	S277B02C
AD - ACCESSO AI DATI	
ADS - SPECIFICHE DI ACCESSO AI DATI	
ADSP - Profilo di accesso	3
ADSM - Motivazione	scheda di bene non adeguatamente sorvegliabile
CM - COMPILAZIONE	
CMP - COMPILAZIONE	
CMPD - Data	2022
CMPN - Nome	Carraro, Giada
FUR - Funzionario responsabile	Carcavallo, Mara