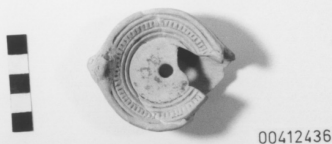


SCHEDA



CD - CODICI

TSK - Tipo scheda BDM

LIR - Livello catalogazione P

NCT - CODICE UNIVOCO

NCTR - Codice Regione 20

NCTN - Numero catalogo generale 00248602

ESC - Ente schedatore AI188

ECP - Ente competente per tutela S252

OG - BENE CULTURALE

AMB - Ambito di tutela MiC demoetnoantropologico

CTG - Categoria ARREDI E SUPPELLETTILI/ CONTENITORI, RECIPIENTI E OGGETTI DI USO DOMESTICO

OGT - DEFINIZIONE BENE

OGTD - Definizione Graticola

OGD - DENOMINAZIONE

OGDT - Tipo locale

OGDN - Denominazione cadriga

OGM - Modalità di individuazione appartenenza ad una collezione o raccolta pubblica

OGR - Disponibilità del bene bene disponibile

LC - LOCALIZZAZIONE GEOGRAFICO - AMMINISTRATIVA

PVC - LOCALIZZAZIONE

PVCS - Stato ITALIA

PVCR - Regione Sardegna

PVCP - Provincia SU

PVCC - Comune Genoni

LDC - COLLOCAZIONE SPECIFICA

LDCT - Tipologia casa

LDCQ - Qualificazione	a corte campidanese
LDCN - Denominazione attuale	Casa Serra (ex)
LDCF - Uso	museo
LDCU - Indirizzo	Via Chiesa, 7
LDCM - Denominazione raccolta	Civico Museo del Cavallino della Giara
ACB - ACCESSIBILITA' DEL BENE	
ACBA - Accessibilità	sì
LA - ALTRE LOCALIZZAZIONI GEOGRAFICO - AMMINISTRATIVE	
TLC - Tipo di localizzazione	luogo di provenienza/collocazione precedente
PRV - LOCALIZZAZIONE	
PRVS - Stato	ITALIA
PRVR - Regione	Sardegna
PRVP - Provincia	SU
PRVC - Comune	Genoni
DR - DATI DI RILEVAMENTO	
DRV	AI188
DRR - Responsabile scientifico della ricerca	Zucca, Michele
DRD - Data del rilevamento	2022
DT - CRONOLOGIA	
DTZ - CRONOLOGIA GENERICA	
DTZG - Fascia cronologica /periodo	XX
DTM - Motivazione/fonte	analisi tipologica
DTM - Motivazione/fonte	comunicazione orale
DTT - Note	informazioni raccolte nel rilevamento sul terreno
DA - DATI ANALITICI	
DES - Descrizione	Oggetto a forma di rettangolo, con quattro rette parallele fini, 4 ondulate, e una quinta, centrale e più spessa, che si allunga per formare il manico della graticola. All'estremità del manico si trova un anello, utile per appendere l'oggetto all'apposito supporto, detto #schidonera#.
MT - DATI TECNICI	
MTC - MATERIA E TECNICA	
MTCM - Materia	metallo/ ferro
MTCT - Tecnica	forgiatura
MTCT - Tecnica	inchiodatura
MIS - MISURE	
MISZ - Tipo di misura	lunghezza
MISU - Unità di misura	cm
MISM - Valore	64.5
UT - UTILIZZAZIONI	
UTU - DATI DI USO	

UTUT - Tipo	attuale
UTUF - Funzione	arrostire alimenti sulla brace
UTUM - Modalità di uso	Sistemato il pezzo di pesce/carne da cuocere sulla graticola, si sistema quest'ultima su un po' di brace, nel camino. Si segue la cottura, girando il pesce l'alimento all'occorrenza, fino a quando non è pronto.
UTUO - Occasione	uso festivo
UTUD - Riferimento cronologico	XX

AT - ATTORE/INFORMATORE/UTENTE INDIVIDUALE

ATT - ATTORE	
ATTN - Nome	dato personale eliminato
ATTS - Sesso	M

DNA - DATI ANAGRAFICI

DNAN - Data di nascita	1932/05/06
------------------------	------------

CO - CONSERVAZIONE E INTERVENTI

STC - STATO DI CONSERVAZIONE

STCC - Stato di conservazione	buono
-------------------------------	-------

TU - CONDIZIONE GIURIDICA E PROVVEDIMENTI DI TUTELA

CDG - CONDIZIONE GIURIDICA

CDGG - Indicazione generica	detenzione Ente pubblico territoriale
CDGS - Indicazione specifica	Comune di Genoni

ACQ - ACQUISIZIONE

ACQT - Tipo acquisizione	comodato d'uso
ACQD - Riferimento cronologico	2022
ACQL - Luogo acquisizione	Sardegna/ SU/ Genoni
BPT - Provvedimenti di tutela - sintesi	no

DO - DOCUMENTAZIONE

FTA - DOCUMENTAZIONE FOTOGRAFICA

FTAN - Codice identificativo	2000248602_FTA_01
FTAX - Genere	documentazione allegata
FTAP - Tipo	fotografia digitale (file)
FTAF - Formato	jpg
FTAM - Titolo/didasalia	Graticola
FTAA - Autore	Carta, Roberta
FTAD - Riferimento cronologico	2022
FTAE - Ente proprietario	Comune di Genoni
FTAK - Nome file originale	2000248602_graticola.jpg

AD - ACCESSO AI DATI

ADS - SPECIFICHE DI ACCESSO AI DATI**ADSP - Profilo di accesso**

1

ADSM - Motivazione

scheda contenente dati liberamente accessibili

CM - CERTIFICAZIONE E GESTIONE DEI DATI**CMP - REDAZIONE E VERIFICA SCIENTIFICA****CMPD - Anno di redazione**

2022

**CMPN - Responsabile
ricerca e redazione**

Zucca, Michele

**RSR - Referente verifica
scientifica**

Zucca, Michele

**FUR - Funzionario
responsabile**

Saba, Gianna