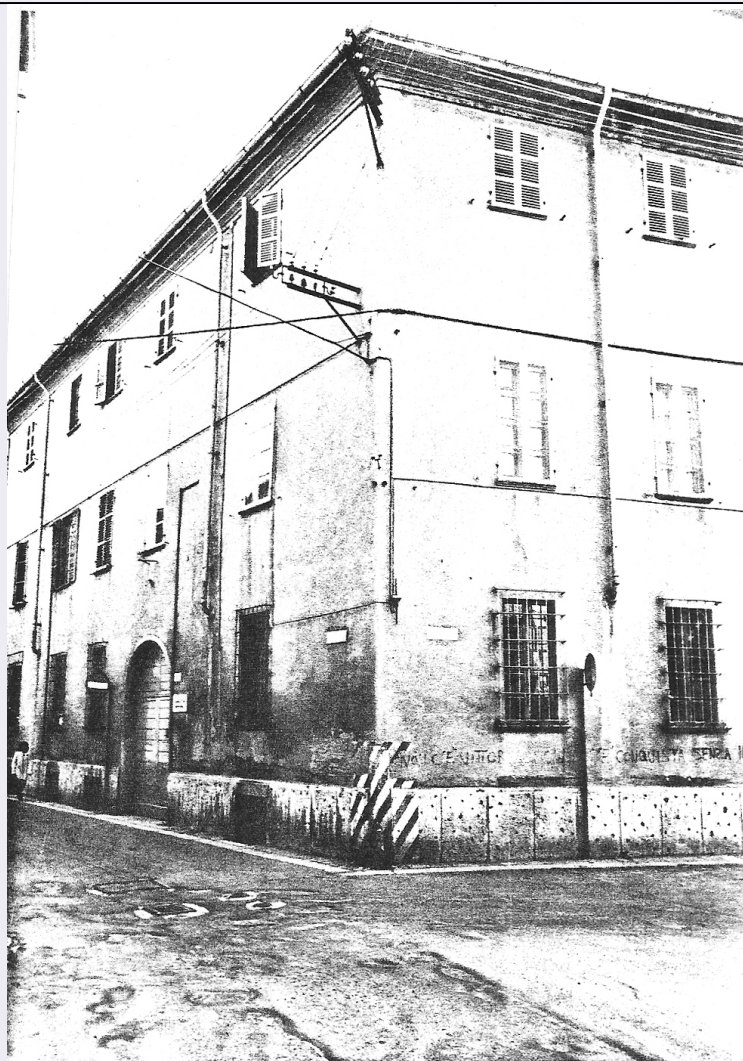


# SCHEDA



## CD - CODICI

TSK - Tipo scheda BDM

LIR - Livello catalogazione P

### NCT - CODICE UNIVOCO

NCTR - Codice Regione 20

NCTN - Numero catalogo generale 00248606

ESC - Ente schedatore AI188

ECP - Ente competente per tutela S252

## OG - BENE CULTURALE

AMB - Ambito di tutela MiC demoetnoantropologico

CTG - Categoria STRUMENTI E ACCESSORI/ AGRO-SILVO-PASTORALI

### OGT - DEFINIZIONE BENE

OGTD - Definizione Formella per il formaggio

### OGD - DENOMINAZIONE

OGDT - Tipo locale

OGDN - Denominazione ischisceddu

## LC - LOCALIZZAZIONE GEOGRAFICO - AMMINISTRATIVA

**PVC - LOCALIZZAZIONE**

PVCS - Stato	ITALIA
PVCR - Regione	Sardegna
PVCP - Provincia	SU
PVCC - Comune	Genoni
PVCL - Località	Genoni

**LDC - COLLOCAZIONE SPECIFICA**

LDCT - Tipologia	casa
LDCQ - Qualificazione	a corte campidanese
LDCN - Denominazione attuale	Casa Serra (ex)
LDCF - Uso	museo
LDCU - Indirizzo	Via Chiesa, 7
LDCM - Denominazione raccolta	Civico Museo del Cavallino della Giara

**ACB - ACCESSIBILITA' DEL BENE**

ACBA - Accessibilità	sì
----------------------	----

**LA - ALTRE LOCALIZZAZIONI GEOGRAFICO - AMMINISTRATIVE**

TLC - Tipo di localizzazione	luogo di provenienza/collocazione precedente
------------------------------	--

**PRV - LOCALIZZAZIONE**

PRVS - Stato	ITALIA
PRVR - Regione	Sardegna
PRVP - Provincia	SU
PRVC - Comune	Genoni

**DR - DATI DI RILEVAMENTO**

DRV	AI188
DRR - Responsabile scientifico della ricerca	Zucca, Michele
DRD - Data del rilevamento	2022

**DT - CRONOLOGIA****DTZ - CRONOLOGIA GENERICA**

DTZG - Fascia cronologica /periodo	XX
DTZS - Specifiche fascia cronologica/periodo	prima metà
DTM - Motivazione/fonte	analisi tipologica

**DA - DATI ANALITICI**

DES - Descrizione	Contenitore di forma circolare, con bordi alti per contenere la cagliata e fori per eliminare la parte acquosa in eccesso.
-------------------	--

**MT - DATI TECNICI****MTC - MATERIA E TECNICA**

MTCM - Materia	legno
MTCT - Tecnica	taglio
MTCT - Tecnica	levigatura

**MIS - MISURE**

<b>MISZ - Tipo di misura</b>	diametro
<b>MISU - Unità di misura</b>	cm
<b>MISM - Valore</b>	17.5

**UT - UTILIZZAZIONI****UTU - DATI DI USO**

<b>UTUT - Tipo</b>	precedente
<b>UTUF - Funzione</b>	modellare una forma di formaggio

**CO - CONSERVAZIONE E INTERVENTI****STC - STATO DI CONSERVAZIONE**

<b>STCC - Stato di conservazione</b>	mediocre
<b>STCS - Specifiche</b>	fratturazione
<b>STCN - Note</b>	Profonda lesione del manufatto riparata con placca di metallo fissata con chiodi. Uno dei due elementi in ferro risulta staccato, causa logorio.

**TU - CONDIZIONE GIURIDICA E PROVVEDIMENTI DI TUTELA****CDG - CONDIZIONE GIURIDICA**

<b>CDGG - Indicazione generica</b>	detenzione Ente pubblico territoriale
<b>CDGS - Indicazione specifica</b>	Comune di Genoni

**ACQ - ACQUISIZIONE**

<b>ACQT - Tipo acquisizione</b>	comodato d'uso
<b>ACQD - Riferimento cronologico</b>	2022
<b>ACQL - Luogo acquisizione</b>	Sardegna/Su/Genoni
<b>BPT - Provvedimenti di tutela - sintesi</b>	no

**DO - DOCUMENTAZIONE****FTA - DOCUMENTAZIONE FOTOGRAFICA**

<b>FTAN - Codice identificativo</b>	00248606_FTA_01
<b>FTAX - Genere</b>	documentazione allegata
<b>FTAP - Tipo</b>	fotografia digitale (file)
<b>FTAF - Formato</b>	jpg
<b>FTAM - Titolo/didasalia</b>	Formella per il formaggio
<b>FTAA - Autore</b>	Carta, Roberta
<b>FTAD - Riferimento cronologico</b>	2022
<b>FTAK - Nome file originale</b>	formella_in_legno_2486.JPG

**AD - ACCESSO AI DATI****ADS - SPECIFICHE DI ACCESSO AI DATI**

<b>ADSP - Profilo di accesso</b>	1
<b>ADSM - Motivazione</b>	scheda contenente dati liberamente accessibili

**CM - CERTIFICAZIONE E GESTIONE DEI DATI****CMP - REDAZIONE E VERIFICA SCIENTIFICA**

<b>CMPD - Anno di redazione</b>	2022
<b>CMPN - Responsabile ricerca e redazione</b>	Zucca, Michele
<b>FUR - Funzionario responsabile</b>	Saba, Gianna