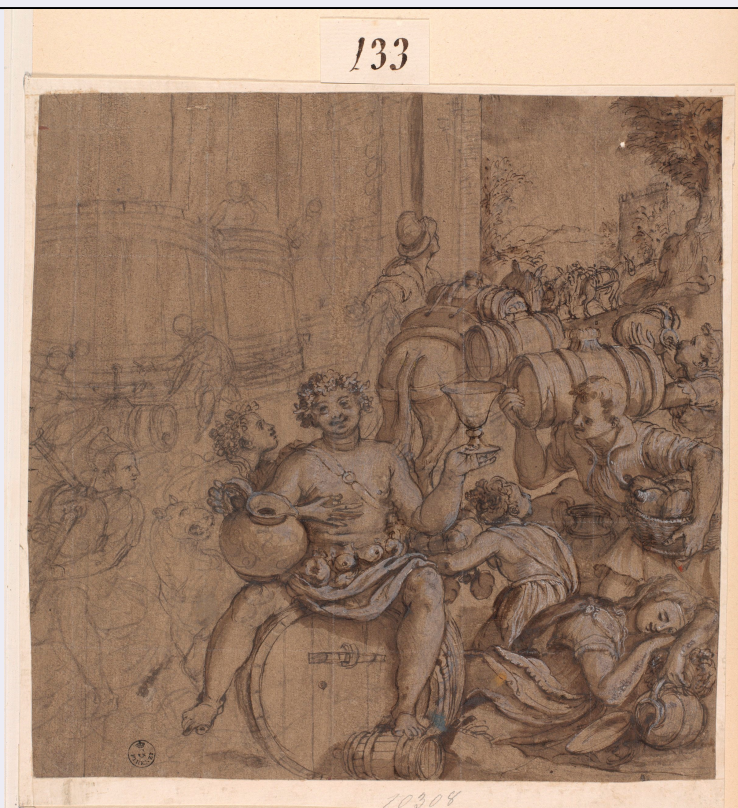


SCHEDA



CD - CODICI

TSK - Tipo Scheda	D
LIR - Livello ricerca	C
NCT - CODICE UNIVOCO	
NCTR - Codice regione	09
NCTN - Numero catalogo generale	00003526
ESC - Ente schedatore	M443
ECP - Ente competente	M443

OG - OGGETTO

OGT - OGGETTO	
OGTD - Definizione	disegno
SGT - SOGGETTO	
SGTI - Identificazione	baccanale

LC - LOCALIZZAZIONE GEOGRAFICO-AMMINISTRATIVA

PVC - LOCALIZZAZIONE GEOGRAFICO-AMMINISTRATIVA ATTUALE

PVCS - Stato	ITALIA
PVCR - Regione	Toscana
PVCP - Provincia	FI
PVCC - Comune	Firenze

LDC - COLLOCAZIONE SPECIFICA

LDCT - Tipologia	palazzo
LDCQ - Qualificazione	statale
LDCN - Denominazione	

attuale	Palazzo degli Uffizi
LDCC - Complesso di appartenenza	Complesso vasariano
LDCU - Indirizzo	Piazzale degli Uffizi, 6
LDCM - Denominazione raccolta	Gabinetto disegni e stampe

UB - UBICAZIONE E DATI PATRIMONIALI

UBO - Ubicazione originaria	OR
INV - INVENTARIO DI MUSEO O SOPRINTENDENZA	
INVN - Numero	Inv. Ferri n. 10308 F
INVD - Data	1890

DT - CRONOLOGIA

DTZ - CRONOLOGIA GENERICA	
DTZG - Secolo	sec. XVI
DTZS - Frazione di secolo	ultimo quarto
DTS - CRONOLOGIA SPECIFICA	
DTSI - Da	1587
DTSV - Validità	post
DTSF - A	1600
DTSL - Validità	ante
DTM - Motivazione cronologia	analisi stilistica
DTM - Motivazione cronologia	bibliografia

AU - DEFINIZIONE CULTURALE

AUT - AUTORE	
AUTM - Motivazione dell'attribuzione	analisi stilistica
AUTM - Motivazione dell'attribuzione	bibliografia
AUTN - Nome scelto	Allori Alessandro
AUTA - Dati anagrafici	1535/ 1607
AUTH - Sigla per citazione	00000016

MT - DATI TECNICI

MTC - Materia e tecnica	carta colorata/ bianca, bistro
MIS - MISURE	
MISU - Unità	mm
MISA - Altezza	307
MISL - Larghezza	306

CO - CONSERVAZIONE

STC - STATO DI CONSERVAZIONE	
STCC - Stato di conservazione	buono
STCS - Indicazioni specifiche	controfondato; una macchia di ingiallimento e un piccolo foro nell'angolo superiore destro; tre macchie di colore in basso a destra; bianca fortemente ossidata; montato in passe-partout nel 1969.

DA - DATI ANALITICI**DES - DESCRIZIONE****DESO - Indicazioni sull'oggetto**

Al centro, in primo piano, Bacco seduto su una botte ed una tazza nella mano sinistra regge con la mano destra una brocca. Intorno varie figure di cui una a sinistra con una specie di cornamusa. A destra in primo piano una figura maschile con un barile sulla spalla destra e vari asini carichi di barili. A sinistra varie figurine affaccendate intorno ai fornelli.

DESI - Codifica Iconclass

92L1791

DESS - Indicazioni sul soggetto

Divinità: Bacco. Figure. Animali: asini. Oggetti: barili; coppe; brocche. Paesaggio.

ISR - ISCRIZIONI**ISRC - Classe di appartenenza**

documentaria

ISRS - Tecnica di scrittura

a matita

ISRP - Posizione

sul recto del controfondo in basso al centro

ISRA - Autore

sul cartone, in basso al centro

ISRI - Trascrizione

10308

ISR - ISCRIZIONI**ISRC - Classe di appartenenza**

documentaria

ISRS - Tecnica di scrittura

a penna

ISRP - Posizione

sul controfondo in alto

ISRI - Trascrizione

133

STM - STEMMI, EMBLEMI, MARCHI**STMC - Classe di appartenenza**

timbro

STMQ - Qualificazione

amministrativo

STMI - Identificazione

Gabinetto Disegni e Stampe degli Uffizi, Lugt 929

STMP - Posizione

in basso, a sinistra

STMD - Descrizione

In basso al centro, G in campo rotondo, al centro, sormontato da una corona e in basso Firenze

NSC - Notizie storico-critiche

Il disegno è citato nell'inventario del 1784 come 'Una svinatura con Bacco sedente sopra una botte'. Una nota manoscritta del Giglioli sulla scheda riferisce il disegno a uno dei quattro cartoni d'arazzo con le 'Storie di Bacco' dei quali non si ha più notizia e che sappiamo commissionati dal pittore nel 1587. Il disegno è stato esposto alla Mostra dei disegni 'musicali' del 1951 e pubblicato da Heikamp in relazione con la perduta serie di arazzi con 'Storie di Bacco'. L'arazzo derivato da questo studio fu tessuto dopo la morte del pittore nel 1617. Il disegno presenta caratteri simili al n. 10307 F per la freschissima lumeggiatura e una notevole modernità nel passaggio sullo sfondo fra due quinte di alberi.

TU - CONDIZIONE GIURIDICA E VINCOLI**CDG - CONDIZIONE GIURIDICA****CDGG - Indicazione generica**

proprietà Stato

CDGS - Indicazione

specifica

Ministero per i Beni e le Attività Culturali

DO - FONTI E DOCUMENTI DI RIFERIMENTO

FTA - DOCUMENTAZIONE FOTOGRAFICA

FTAX - Genere documentazione allegata

FTAP - Tipo fotografia digitale (file)

FTAN - Codice identificativo GU FI 650436

FTA - DOCUMENTAZIONE FOTOGRAFICA

FTAX - Genere documentazione esistente

FTAP - Tipo positivo b/n

FTAN - Codice identificativo SBAA FI 104413

FNT - FONTI E DOCUMENTI

FNTP - Tipo inventario

FNTA - Autore Pasquale Nerino Ferri

FNTT - Denominazione Catalogo riassuntivo della raccolta di disegni antichi e moderni posseduta dalla R. Galleria degli Uffizi di Firenze

FNTD - Data 1890

FNTN - Nome archivio Archivio Gabinetto Disegni e Stampe degli Uffizi

FNTS - Posizione 10308 F

FNTI - Codice identificativo Inv. Ferri 1890

MST - MOSTRE

MSTT - Titolo I disegni musicali del Gabinetto degli Uffizi e delle minori collezioni pubbliche a Firenze

MSTL - Luogo Firenze

MSTD - Data 1951

AD - ACCESSO AI DATI

ADS - SPECIFICHE DI ACCESSO AI DATI

ADSP - Profilo di accesso 1

ADSM - Motivazione scheda contenente dati liberamente accessibili

CM - COMPILAZIONE

CMP - COMPILAZIONE

CMPD - Data 1969

CMPN - Nome Lecchini Giovannoni, Simona

FUR - Funzionario responsabile Paolucci, Antonio

RVM - TRASCRIZIONE PER INFORMATIZZAZIONE

RVMD - Data 2022

RVMN - Nome Manco, Cinzia

AGG - AGGIORNAMENTO - REVISIONE

AGGD - Data 2022

AGGN - Nome Manco, Cinzia

AGGF - Funzionario responsabile Conticelli, Valentina