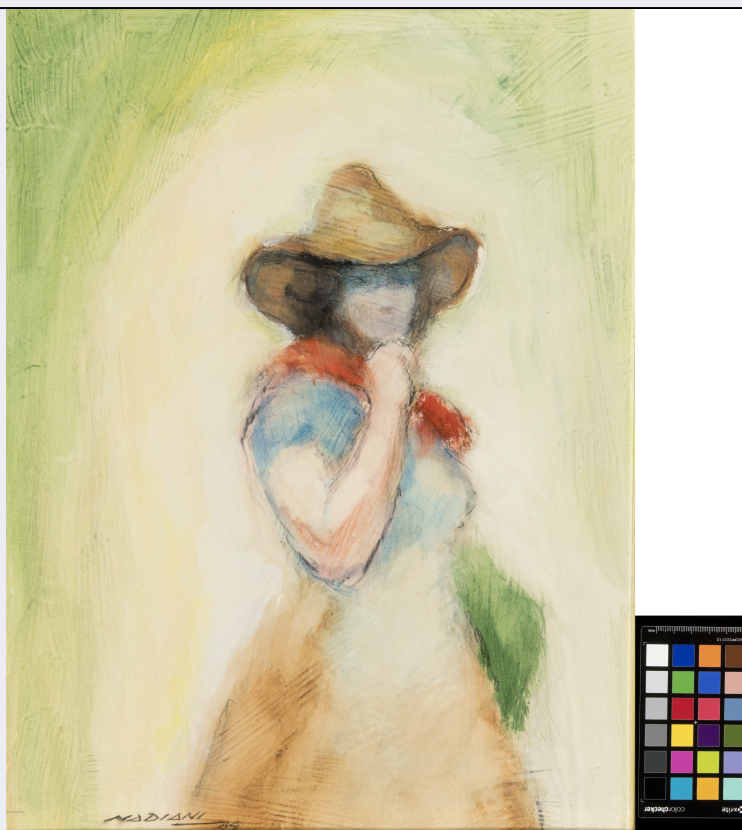


SCHEDA



CD - CODICI

TSK - Tipo Scheda	OA
LIR - Livello ricerca	P
NCT - CODICE UNIVOCO	
NCTR - Codice regione	08
NCTN - Numero catalogo generale	00686907
ESC - Ente schedatore	S262
ECP - Ente competente	S262

RV - RELAZIONI

RSE - RELAZIONI DIRETTE

RSER - Tipo relazione	luogo di collocazione/localizzazione
RSET - Tipo scheda	A
RSEC - Codice bene	0800161511

OG - OGGETTO

OGT - OGGETTO

OGTD - Definizione	dipinto
OGTV - Identificazione	opera isolata

SGT - SOGGETTO

SGTI - Identificazione	Ritratto di donna con cappello a larghe tese e fazzoletto rosso
SGTT - Titolo	Figura di donna

LC - LOCALIZZAZIONE GEOGRAFICO-AMMINISTRATIVA

PVC - LOCALIZZAZIONE GEOGRAFICO-AMMINISTRATIVA ATTUALE

PVCS - Stato	ITALIA
PVCR - Regione	Emilia-Romagna
PVCP - Provincia	FC
PVCC - Comune	Forlì
LDC - COLLOCAZIONE SPECIFICA	
LDCT - Tipologia	palazzo
LDCQ - Qualificazione	nobiliare
LDCN - Denominazione attuale	Palazzo della Residenza della Cassa dei Risparmi di Forlì
UB - UBICAZIONE E DATI PATRIMONIALI	
UBO - Ubicazione originaria	SC
INV - INVENTARIO DI MUSEO O SOPRINTENDENZA	
INVN - Numero	93012479
INVD - Data	NR
INV - INVENTARIO DI MUSEO O SOPRINTENDENZA	
INVN - Numero	1048
INVD - Data	NR
DT - CRONOLOGIA	
DTZ - CRONOLOGIA GENERICA	
DTZG - Secolo	XX
DTZS - Frazione di secolo	ultimo quarto
DTS - CRONOLOGIA SPECIFICA	
DTSI - Da	1984
DTSF - A	1984
DTM - Motivazione cronologia	data
AU - DEFINIZIONE CULTURALE	
AUT - AUTORE	
AUTR - Riferimento all'intervento	pittore
AUTM - Motivazione dell'attribuzione	firma
AUTM - Motivazione dell'attribuzione	analisi stilistica
AUTN - Nome scelto	Nadiani Ettore
AUTA - Dati anagrafici	1905/ 2005
AUTH - Sigla per citazione	A0000468
MT - DATI TECNICI	
MTC - Materia e tecnica	carta/ pittura a olio, telatura
MIS - MISURE	
MISU - Unità	cm
MISA - Altezza	30
MISL - Larghezza	22
MISV - Varie	altezza cornice 45

MISV - Varie	larghezza cornice 38
MISV - Varie	profondità cornice 3
CO - CONSERVAZIONE	
STC - STATO DI CONSERVAZIONE	
STCC - Stato di conservazione	buono
DA - DATI ANALITICI	
DES - DESCRIZIONE	
DESO - Indicazioni sull'oggetto	Dipinto ad olio su carta telata su telaio inserito in cornice a cassetta, con passepartout telato bianco e listello interno dorato, profilo esterno modanato e vetro di protezione. Il volto femminile è ritratto a mezzo busto, con colori soffusi e indefiniti.
DESI - Codifica Iconclass	41A3311(+0)
DESS - Indicazioni sul soggetto	Figura: contadina. Genere: ritratto. Abbigliamento (contadina): cappello di paglia; foulard rosso; sottana.
ISR - ISCRIZIONI	
ISRC - Classe di appartenenza	firma
ISRS - Tecnica di scrittura	a pennello
ISRT - Tipo di caratteri	corsivo
ISRP - Posizione	sul fronte del dipinto, in basso a sinistra, colore nero
ISRA - Autore	l'autore (Ettore Nadiani)
ISRI - Trascrizione	Nadiani 84
ISR - ISCRIZIONI	
ISRC - Classe di appartenenza	documentaria
ISRL - Lingua	italiano
ISRS - Tecnica di scrittura	a stampa, a pennarello
ISRT - Tipo di caratteri	maiuscolo, numeri arabi
ISRP - Posizione	etichetta applicata sul retro alla carta di protezione in basso a sinistra
ISRI - Trascrizione	CASSA DEI RISPARMI/ di FORLI'/ INV./ N. (a stampa)/ 93012479 (pennarello)
ISR - ISCRIZIONI	
ISRC - Classe di appartenenza	documentaria
ISRS - Tecnica di scrittura	a stampa su etichetta di carta
ISRT - Tipo di caratteri	numeri arabi
ISRP - Posizione	etichetta applicata sul retro della cornice in basso a destra
ISRI - Trascrizione	001048
NSC - Notizie storico-critiche	Noto soprattutto per le proprie grandi qualità di grafico e incisore, che gli valsero collaborazioni importanti, prima fra tutte quella per La Piè, rendendolo uno dei più noti illustratori dell'immaginario figurativo romagnolo, Ettore Nadiani è stato anche un interprete originale della pittura figurativa moderna nel vivace contesto forlivese del secondo novecento. In questa piccola carta telata il richiamo al soggetto di estrazione popolare, con la raffigurazione di una contadina, si fa evanescente con l'uso di colori liquidi, quasi come da acquarello.

TU - CONDIZIONE GIURIDICA E VINCOLI**ACQ - ACQUISIZIONE**

ACQT - Tipo acquisizione	acquisto
---------------------------------	----------

CDG - CONDIZIONE GIURIDICA

CDGG - Indicazione generica	proprietà privata
------------------------------------	-------------------

DO - FONTI E DOCUMENTI DI RIFERIMENTO**FTA - DOCUMENTAZIONE FOTOGRAFICA**

FTAX - Genere	documentazione allegata
----------------------	-------------------------

FTAP - Tipo	fotografia digitale (file)
--------------------	----------------------------

FTAA - Autore	Spadoni, Nazario
----------------------	------------------

FTAD - Data	2022
--------------------	------

FTAE - Ente proprietario	Gruppo Intesa San Paolo
---------------------------------	-------------------------

FTAN - Codice identificativo	CRF_DSC_7046b
-------------------------------------	---------------

FTA - DOCUMENTAZIONE FOTOGRAFICA

FTAX - Genere	documentazione allegata
----------------------	-------------------------

FTAP - Tipo	fotografia digitale (file)
--------------------	----------------------------

FTAA - Autore	Angelini, Federico
----------------------	--------------------

FTAD - Data	2022
--------------------	------

FTA - DOCUMENTAZIONE FOTOGRAFICA

FTAX - Genere	documentazione allegata
----------------------	-------------------------

FTAP - Tipo	fotografia digitale (file)
--------------------	----------------------------

FTAA - Autore	Spadoni, Nazario
----------------------	------------------

FTAD - Data	2022
--------------------	------

FTAE - Ente proprietario	Gruppo Intesa San Paolo
---------------------------------	-------------------------

BIB - BIBLIOGRAFIA

BIBX - Genere	bibliografia di confronto
----------------------	---------------------------

BIBA - Autore	Viroli G.
----------------------	-----------

BIBD - Anno di edizione	1997
--------------------------------	------

BIBH - Sigla per citazione	B0000795
-----------------------------------	----------

AD - ACCESSO AI DATI**ADS - SPECIFICHE DI ACCESSO AI DATI**

ADSP - Profilo di accesso	2
----------------------------------	---

ADSM - Motivazione	scheda di bene di proprietà privata
---------------------------	-------------------------------------

CM - COMPILAZIONE**CMP - COMPILAZIONE**

CMPD - Data	2021
--------------------	------

CMPN - Nome	Angelini, Federico
--------------------	--------------------

FUR - Funzionario responsabile	Tori, Luisa
---------------------------------------	-------------