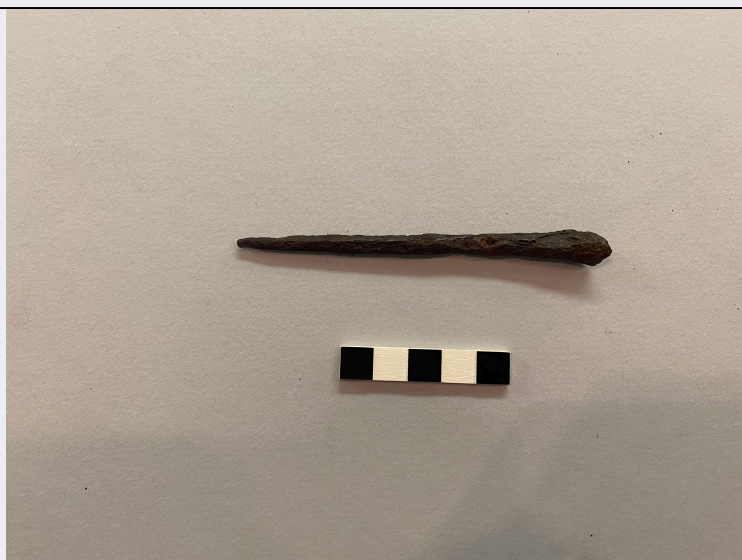


SCHEDA



CD - CODICI

TSK - Tipo Scheda RA

LIR - Livello ricerca C

NCT - CODICE UNIVOCO

NCTR - Codice regione 09

NCTN - Numero catalogo generale 00224061

ESC - Ente schedatore S238

ECP - Ente competente S238

OG - OGGETTO

OGT - OGGETTO

OGTD - Definizione punta/ di freccia

CLS - Categoria - classe e produzione STRUMENTI-UTENSILI-OGGETTI D'USO/ ARMI E ARMATURE/ ARMI DA LANCIO

LC - LOCALIZZAZIONE GEOGRAFICO-AMMINISTRATIVA

PVC - LOCALIZZAZIONE GEOGRAFICO-AMMINISTRATIVA ATTUALE

PVCS - Stato ITALIA

PVCR - Regione Toscana

PVCP - Provincia SI

PVCC - Comune San Gimignano

PVCL - Località San Gimignano, Via di Quercecchio, 20

UB - DATI PATRIMONIALI

INV - INVENTARIO DI MUSEO O SOPRINTENDENZA

INVN - Numero 65.C

DT - CRONOLOGIA

DTZ - CRONOLOGIA GENERICA

DTZG - Fascia cronologica di riferimento PERIODIZZAZIONI/ STORIA/ Età medievale/ Basso Medioevo

DTS - CRONOLOGIA SPECIFICA

DTSI - Da	1100
DTSF - A	1499
DTM - Motivazione cronologia	analisi tipologica
MT - DATI TECNICI	
MTC - Materia e tecnica	ferro/ battitura a caldo
MIS - MISURE	
MISU - Unità	cm
MISP - Profondità	0,8
MISN - Lunghezza	10,7
MIS - MISURE	
MISU - Unità	g
MISG - Peso	11
DA - DATI ANALITICI	
DES - DESCRIZIONE	
DESO - Indicazioni sull'oggetto	Punta di freccia a sezione quadrangolare, caratterizzata dalla gorbia poco distinta dal corpo. Probabilmente associabile ad un uso con balestra leggera.
TU - CONDIZIONE GIURIDICA E VINCOLI	
CDG - CONDIZIONE GIURIDICA	
CDGG - Indicazione generica	proprietà Stato
CDGS - Indicazione specifica	SABAP-SI
DO - FONTI E DOCUMENTI DI RIFERIMENTO	
FTA - DOCUMENTAZIONE FOTOGRAFICA	
FTAX - Genere	documentazione allegata
FTAP - Tipo	fotografia digitale (file)
FTAN - Codice identificativo	00224061
BIL - Citazione completa	DE LUCA D., 2003, Le armi da tiro nella rocca di Campiglia Marittima. Frece per arco e dardi per balestra, in BIANCHI G. (a cura di), Campiglia. Un castello e il suo territorio. II. Indagine archeologica. pp. 397-413
BIL - Citazione completa	DE LUCA D., FARINELLI R., 2002, Archi e balestre. Un approccio storico-archeologico alle armi da tiro nella Toscana meridionale (secc. XIII-XIV), in Archeologia Medievale XXIX, 2002, pp. 455-487
AD - ACCESSO AI DATI	
ADS - SPECIFICHE DI ACCESSO AI DATI	
ADSP - Profilo di accesso	1
ADSM - Motivazione	scheda contenente dati liberamente accessibili
CM - COMPILAZIONE	
CMP - COMPILAZIONE	
CMPD - Data	2022
CMPN - Nome	Carla Palmas
FUR - Funzionario responsabile	Enrico Maria Giuffré