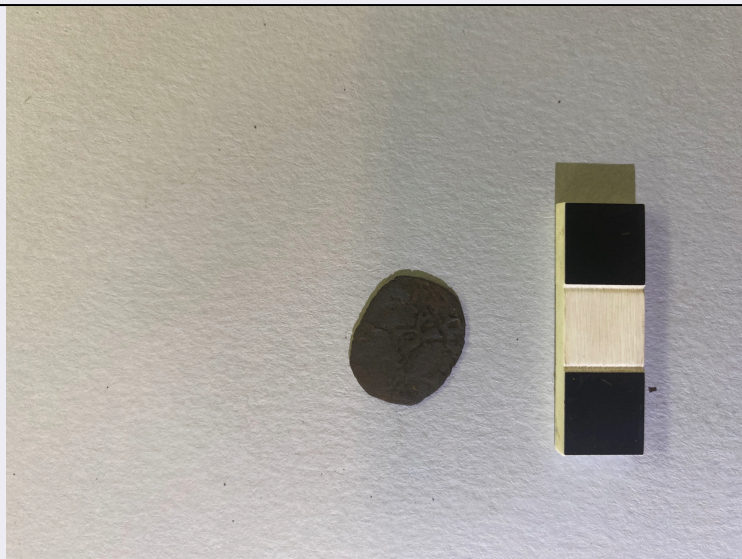


SCHEDA



CD - CODICI

TSK - Tipo Scheda	NU
LIR - Livello ricerca	C
NCT - CODICE UNIVOCO	
NCTR - Codice regione	09
NCTN - Numero catalogo generale	00224064
ESC - Ente schedatore	S238
ECP - Ente competente	S238

OG - OGGETTO

OGT - OGGETTO	
OGTD - Definizione	moneta
OGTO - Nominale	Denaro
OGTR - Serie	Italiana/ Lucca
OGR - Disponibilità	reale

LC - LOCALIZZAZIONE GEOGRAFICO AMMINISTRATIVA

PVC - LOCALIZZAZIONE GEOGRAFICO AMMINISTRATIVA ATTUALE

PVCS - Stato	ITALIA
PVCR - Regione	Toscana
PVCP - Provincia	SI
PVCC - Comune	San Gimignano
PVCL - Località	San Gimignano, Via di Quercecchio, 20

LDC - COLLOCAZIONE SPECIFICA

LDCT - Tipologia	museo
LDCN - Denominazione attuale	Sede del Gruppo Storico Castelvechio di San Gimignano
LDCU - Indirizzo	San Gimignano, Via di Quercecchio, 20

UB - DATI PATRIMONIALI

INV - INVENTARIO

INVN - Numero	44
DT - CRONOLOGIA	
DTZ - CRONOLOGIA GENERICA	
DTZG - Fascia cronologica di riferimento	SECOLI/ XIV
DTS - CRONOLOGIA SPECIFICA	
DTSI - Da	1342
DTSF - A	1369
DTM - Motivazione cronologia	confronto
MT - DATI TECNICI	
MTC - Materia e tecnica	mistura/ coniazione
MIS - MISURE	
MISU - Unità	mm
MISD - Diametro	12
MIS - MISURE	
MISU - Unità	g
MISG - Peso	0,5
DA - DATI ANALITICI	
DES - DESCRIZIONE	
DESA - Dritto	Nel campo H
DESL - Legenda dritto	Leggenda illegibile
DESM - Rovescio	Lucca in croce
DESG - Legenda rovescio	L/[V]/C/A
DESR - Lingua rovescio	latino
DEST - Alfabeto/scrittura rovescio	latino
DESV - Taglio	liscio
DESD - Descrizione bene paramonetale	Denaro lucchese in mistura
DESU - Soggetto	Lucca in croce
ZEC - Zecca	Lucca
TU - CONDIZIONE GIURIDICA E VINCOLI	
CDG - CONDIZIONE GIURIDICA	
CDGG - Indicazione generica	proprietà Stato
CDGS - Indicazione specifica	SABAP-SI
DO - FONTI E DOCUMENTI DI RIFERIMENTO	
FTA - DOCUMENTAZIONE FOTOGRAFICA	
FTAX - Genere	documentazione allegata
FTAP - Tipo	fotografia digitale (file)
FTAN - Codice identificativo	00224064-A
FTA - DOCUMENTAZIONE FOTOGRAFICA	
FTAX - Genere	documentazione allegata

FTAP - Tipo	fotografia digitale (file)
FTAN - Codice identificativo	00224064-B
BIL - Citazione completa	CICALI C. 2005, Le monete del castello minerario di Rocca S. Silvestro, in Bollettino di numismatica, 44-45, pp. 81-269
AD - ACCESSO AI DATI	
ADS - SPECIFICHE DI ACCESSO AI DATI	
ADSP - Profilo di accesso	1
ADSM - Motivazione	scheda contenente dati liberamente accessibili
CM - COMPILAZIONE	
CMP - COMPILAZIONE	
CMPD - Data	2022
CMPN - Nome	Carla Palmas
FUR - Funzionario responsabile	Enrico Maria Giuffré