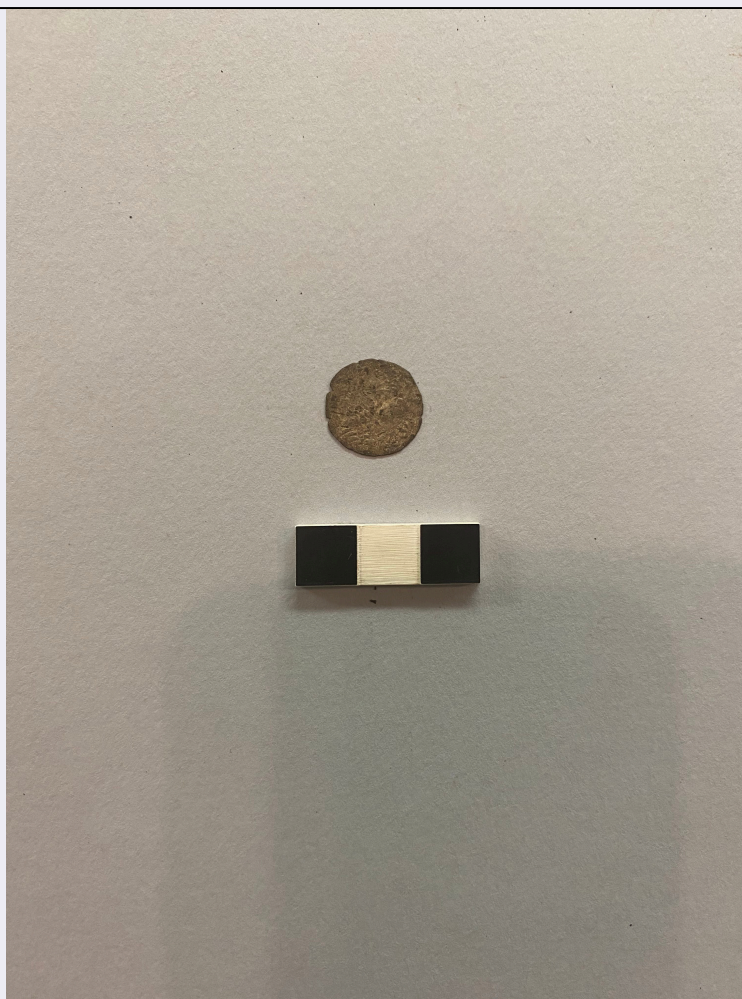


SCHEDA



CD - CODICI

TSK - Tipo Scheda NU

LIR - Livello ricerca C

NCT - CODICE UNIVOCO

NCTR - Codice regione 09

NCTN - Numero catalogo generale 00224066

ESC - Ente schedatore S238

ECP - Ente competente S238

OG - OGGETTO

OGT - OGGETTO

OGTD - Definizione moneta

OGTO - Nominale Denaro

OGTR - Serie Italiana/ Regno d'Italia

OGR - Disponibilità reale

LC - LOCALIZZAZIONE GEOGRAFICO AMMINISTRATIVA

PVC - LOCALIZZAZIONE GEOGRAFICO AMMINISTRATIVA ATTUALE

PVCS - Stato ITALIA

PVCR - Regione Toscana

PVCP - Provincia SI

PVCC - Comune	San Gimignano
PVCL - Località	San Gimignano, Via di Quercecchio, 20
LDC - COLLOCAZIONE SPECIFICA	
LDCT - Tipologia	museo
LDCN - Denominazione attuale	Sede del Gruppo Storico Castelvechio
UB - DATI PATRIMONIALI	
INV - INVENTARIO	
INVN - Numero	48
DT - CRONOLOGIA	
DTZ - CRONOLOGIA GENERICA	
DTZG - Fascia cronologica di riferimento	SECOLI/ XIV
DTZS - Frazione cronologica	seconda metà
DTS - CRONOLOGIA SPECIFICA	
DTSI - Da	1383
DTSF - A	1413
DTM - Motivazione cronologia	confronto
MT - DATI TECNICI	
MTC - Materia e tecnica	mistura/ coniazione
MIS - MISURE	
MISU - Unità	mm
MISD - Diametro	12
MIS - MISURE	
MISU - Unità	g
MISG - Peso	0,5
DA - DATI ANALITICI	
DES - DESCRIZIONE	
DESA - Dritto	Nel dritto la moneta appare notevolmente erosa, quindi di difficile lettura
DESL - Legenda dritto	Leggenda illeggibile
DESM - Rovescio	Croce Mauriziana
DESG - Legenda rovescio	Leggenda illeggibile
DESV - Taglio	Liscio
DESI - Codifica Iconclass	Croce Mauriziana in cornice, con trifogli nelle punte
TU - CONDIZIONE GIURIDICA E VINCOLI	
CDG - CONDIZIONE GIURIDICA	
CDGG - Indicazione generica	proprietà Stato
CDGS - Indicazione specifica	SABAP-SI
DO - FONTI E DOCUMENTI DI RIFERIMENTO	
FTA - DOCUMENTAZIONE FOTOGRAFICA	

FTAX - Genere	documentazione allegata
FTAP - Tipo	fotografia digitale (file)
FTAN - Codice identificativo	00224066-A
FTA - DOCUMENTAZIONE FOTOGRAFICA	
FTAX - Genere	documentazione allegata
FTAP - Tipo	fotografia digitale (file)
FTAN - Codice identificativo	00224066-B
AD - ACCESSO AI DATI	
ADS - SPECIFICHE DI ACCESSO AI DATI	
ADSP - Profilo di accesso	1
ADSM - Motivazione	scheda contenente dati liberamente accessibili
CM - COMPILAZIONE	
CMP - COMPILAZIONE	
CMPD - Data	2022
CMPN - Nome	Carla Palmas
FUR - Funzionario responsabile	Enrico Maria Giuffré