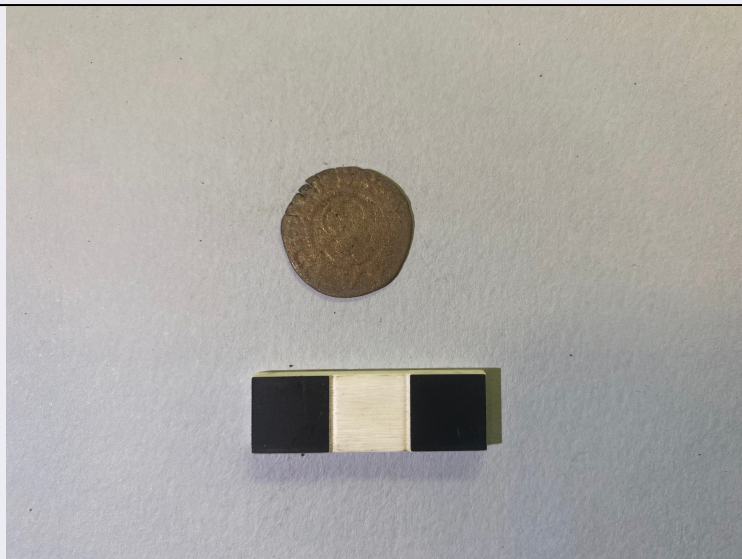


# SCHEDA



## CD - CODICI

TSK - Tipo Scheda	NU
LIR - Livello ricerca	C
<b>NCT - CODICE UNIVOCO</b>	
NCTR - Codice regione	09
NCTN - Numero catalogo generale	00224067
ESC - Ente schedatore	S238
ECP - Ente competente	S238

## OG - OGGETTO

<b>OGT - OGGETTO</b>	
OGTD - Definizione	moneta
OGTO - Nominale	Denaro
OGTR - Serie	Italiana/ Siena
OGR - Disponibilità	reale

## LC - LOCALIZZAZIONE GEOGRAFICO AMMINISTRATIVA

### PVC - LOCALIZZAZIONE GEOGRAFICO AMMINISTRATIVA ATTUALE

PVCS - Stato	ITALIA
PVCR - Regione	Toscana
PVCP - Provincia	SI
PVCC - Comune	San Gimignano
PVCL - Località	San Gimignano, Via di Quercecchio, 20

### LDC - COLLOCAZIONE SPECIFICA

LDCT - Tipologia	museo
LDCN - Denominazione attuale	Sede del Gruppo Storico Castelvechio

## UB - DATI PATRIMONIALI

### INV - INVENTARIO

INVN - Numero	49
---------------	----

**DT - CRONOLOGIA****DTZ - CRONOLOGIA GENERICA**

<b>DTZG - Fascia cronologica di riferimento</b>	SECOLI/ XIV
-------------------------------------------------	-------------

<b>DTZS - Frazione cronologica</b>	inizio/ fine
------------------------------------	--------------

**DTS - CRONOLOGIA SPECIFICA**

<b>DTSI - Da</b>	1300
------------------	------

<b>DTSF - A</b>	1399
-----------------	------

<b>DTM - Motivazione cronologia</b>	confronto
-------------------------------------	-----------

**MT - DATI TECNICI**

<b>MTC - Materia e tecnica</b>	metallo/ coniazione
--------------------------------	---------------------

**MIS - MISURE**

<b>MISU - Unità</b>	mm
---------------------	----

<b>MISD - Diametro</b>	13
------------------------	----

**MIS - MISURE**

<b>MISU - Unità</b>	g
---------------------	---

<b>MISG - Peso</b>	0,85
--------------------	------

**DA - DATI ANALITICI****DES - DESCRIZIONE**

<b>DESA - Dritto</b>	Nel campo S decorata
----------------------	----------------------

<b>DESL - Legenda dritto</b>	Leggenda illegibile
------------------------------	---------------------

<b>DESN - Lingua dritto</b>	latino
-----------------------------	--------

<b>DESM - Rovescio</b>	Croce patente in cornice puntinata
------------------------	------------------------------------

<b>DESG - Legenda rovescio</b>	ALFA ET
--------------------------------	---------

<b>DESR - Lingua rovescio</b>	latino
-------------------------------	--------

<b>DESV - Taglio</b>	Liscio
----------------------	--------

<b>DESD - Descrizione bene paramonetale</b>	Senese di difficile lettura con S e croce patente
---------------------------------------------	---------------------------------------------------

<b>DESU - Soggetto</b>	Nessun soggetto iconografico rappresentato
------------------------	--------------------------------------------

**TU - CONDIZIONE GIURIDICA E VINCOLI****CDG - CONDIZIONE GIURIDICA**

<b>CDGG - Indicazione generica</b>	proprietà Stato
------------------------------------	-----------------

<b>CDGS - Indicazione specifica</b>	SABAP-SI
-------------------------------------	----------

<b>CDGI - Indirizzo</b>	San Gimignano
-------------------------	---------------

**DO - FONTI E DOCUMENTI DI RIFERIMENTO****FTA - DOCUMENTAZIONE FOTOGRAFICA**

<b>FTAX - Genere</b>	documentazione allegata
----------------------	-------------------------

<b>FTAP - Tipo</b>	fotografia digitale (file)
--------------------	----------------------------

<b>FTAN - Codice identificativo</b>	00224067-A
-------------------------------------	------------

**FTA - DOCUMENTAZIONE FOTOGRAFICA**

<b>FTAX - Genere</b>	documentazione allegata
----------------------	-------------------------

<b>FTAP - Tipo</b>	fotografia digitale (file)
<b>FTAN - Codice identificativo</b>	00224067-B
<b>AD - ACCESSO AI DATI</b>	
<b>ADS - SPECIFICHE DI ACCESSO AI DATI</b>	
<b>ADSP - Profilo di accesso</b>	1
<b>ADSM - Motivazione</b>	scheda contenente dati liberamente accessibili
<b>CM - COMPILAZIONE</b>	
<b>CMP - COMPILAZIONE</b>	
<b>CMPD - Data</b>	2022
<b>CMPN - Nome</b>	Carla Palmas
<b>FUR - Funzionario responsabile</b>	Enrico Maria Giuffré