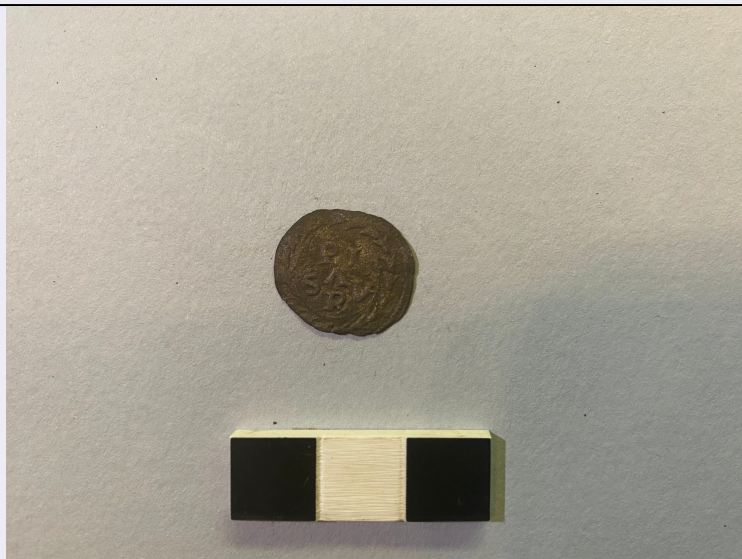


SCHEDA



CD - CODICI

TSK - Tipo Scheda	NU
LIR - Livello ricerca	C
NCT - CODICE UNIVOCO	
NCTR - Codice regione	09
NCTN - Numero catalogo generale	00224068
ESC - Ente schedatore	S238
ECP - Ente competente	S238

OG - OGGETTO

OGT - OGGETTO	
OGTD - Definizione	moneta
OGTO - Nominale	Quattrino
OGTR - Serie	Italiana/ Pesaro
OGR - Disponibilità	reale

LC - LOCALIZZAZIONE GEOGRAFICO AMMINISTRATIVA

PVC - LOCALIZZAZIONE GEOGRAFICO AMMINISTRATIVA ATTUALE

PVCS - Stato	ITALIA
PVCR - Regione	Toscana
PVCP - Provincia	SI
PVCC - Comune	San Gimignano
PVCL - Località	San Gimignano, Via di Quercecchio, 20

LDC - COLLOCAZIONE SPECIFICA

LDCT - Tipologia	museo
LDCN - Denominazione attuale	Sede del Gruppo Storico Castelvechio

UB - DATI PATRIMONIALI

INV - INVENTARIO

INVN - Numero	50
---------------	----

DT - CRONOLOGIA**DTZ - CRONOLOGIA GENERICA**

DTZG - Fascia cronologica di riferimento SECOLI/ XV

DTZS - Frazione cronologica inizio/ fine

DTS - CRONOLOGIA SPECIFICA

DTSI - Da 1400

DTSF - A 1510

DTM - Motivazione cronologia confronto

MT - DATI TECNICI

MTC - Materia e tecnica mistura/ coniazione

MIS - MISURE

MISU - Unità mm

MISD - Diametro 14

MIS - MISURE

MISU - Unità g

MISG - Peso 0,4

DA - DATI ANALITICI**DES - DESCRIZIONE**

DESA - Dritto Leone rampante con cotogno

DESL - Legenda dritto I/O/A/N/N/E/S S/F/O/R/T/I/A

DESN - Lingua dritto latino

DESM - Rovescio Scritta latina in corona di lauro

DESG - Legenda rovescio P/I/S/A/R/U/S

DESR - Lingua rovescio latino

DESV - Taglio Liscio

DESU - Soggetto Nessun soggetto iconografico rappresentato

ZEC - Zecca Pesaro

TU - CONDIZIONE GIURIDICA E VINCOLI**CDG - CONDIZIONE GIURIDICA**

CDGG - Indicazione generica proprietà Stato

CDGS - Indicazione specifica SABAP-SI

DO - FONTI E DOCUMENTI DI RIFERIMENTO**FTA - DOCUMENTAZIONE FOTOGRAFICA**

FTAX - Genere documentazione allegata

FTAP - Tipo fotografia digitale (file)

FTAN - Codice identificativo 00224068-A

FTA - DOCUMENTAZIONE FOTOGRAFICA

FTAX - Genere documentazione allegata

FTAP - Tipo fotografia digitale (file)

FTAN - Codice identificativo	00224068-B
-------------------------------------	------------

AD - ACCESSO AI DATI

ADS - SPECIFICHE DI ACCESSO AI DATI

ADSP - Profilo di accesso	1
----------------------------------	---

ADSM - Motivazione	scheda contenente dati liberamente accessibili
---------------------------	--

CM - COMPILAZIONE

CMP - COMPILAZIONE

CMPD - Data	2022
--------------------	------

CMPN - Nome	Carla Palmas
--------------------	--------------

FUR - Funzionario responsabile	Enrico Maria Giuffré
---------------------------------------	----------------------