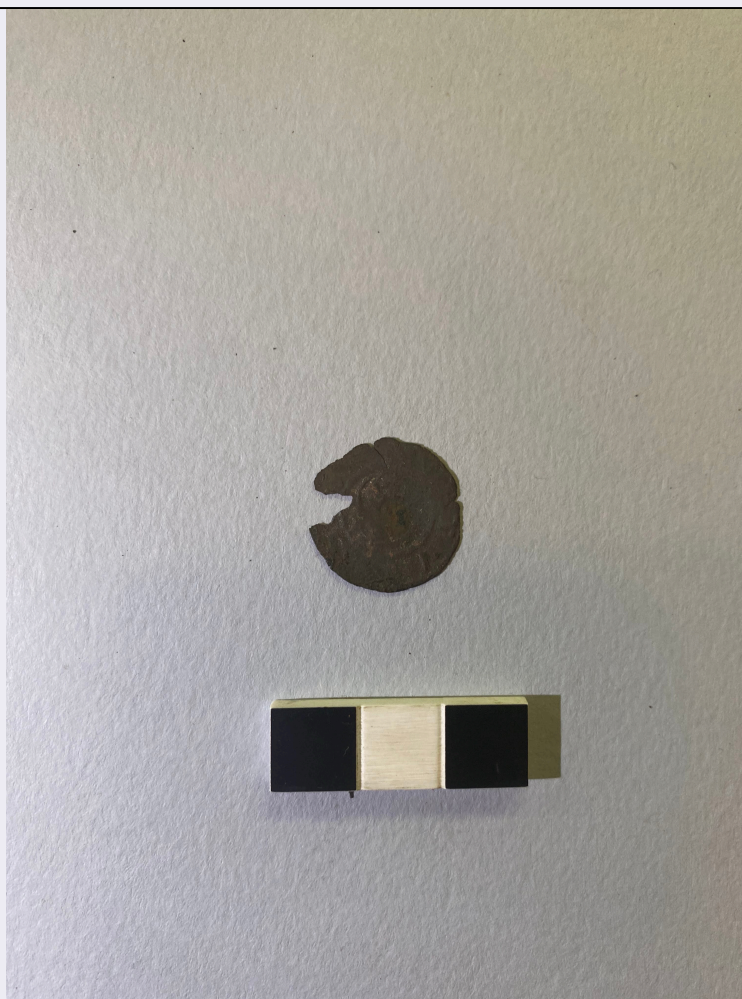


SCHEDA



CD - CODICI

TSK - Tipo Scheda	NU
LIR - Livello ricerca	C
NCT - CODICE UNIVOCO	
NCTR - Codice regione	09
NCTN - Numero catalogo generale	00224069
ESC - Ente schedatore	S238
ECP - Ente competente	S238

OG - OGGETTO

OGT - OGGETTO	
OGTD - Definizione	moneta
OGTO - Nominale	Denaro
OGR - Disponibilità	reale

LC - LOCALIZZAZIONE GEOGRAFICO AMMINISTRATIVA

PVC - LOCALIZZAZIONE GEOGRAFICO AMMINISTRATIVA ATTUALE	
PVCS - Stato	ITALIA
PVCR - Regione	Toscana
PVCP - Provincia	SI
PVCC - Comune	San Gimignano

PVCL - Località	San Gimignano, Via di Quercecchio, 20
LDC - COLLOCAZIONE SPECIFICA	
LDCT - Tipologia	museo
LDCN - Denominazione attuale	Sede del Gruppo Storico Castelvechio
UB - DATI PATRIMONIALI	
INV - INVENTARIO	
INVN - Numero	51
DT - CRONOLOGIA	
DTZ - CRONOLOGIA GENERICA	
DTZG - Fascia cronologica di riferimento	SECOLI/ XIII
DTZS - Frazione cronologica	inizio/ fine
DTS - CRONOLOGIA SPECIFICA	
DTSI - Da	1200
DTSF - A	1299
DTM - Motivazione cronologia	confronto
MT - DATI TECNICI	
MTC - Materia e tecnica	mistura/ coniazione
MIS - MISURE	
MISU - Unità	mm
MISD - Diametro	15
MIS - MISURE	
MISU - Unità	g
MISG - Peso	0,5
DA - DATI ANALITICI	
DES - DESCRIZIONE	
DESA - Dritto	S retrograda
DESL - Legenda dritto	S/[E/N/A V/E/T/U/S]
DESN - Lingua dritto	latino
DESM - Rovescio	Croce patente in corona rigata grossa
DESG - Legenda rovescio	Leggenda illegibile
DESV - Taglio	Liscio
DESD - Descrizione bene paramonetale	Denaro piccolo senese in mistura con S e croce patente
DESU - Soggetto	Nessun elemento iconografico rappresentato
ZEC - Zecca	Siena
TU - CONDIZIONE GIURIDICA E VINCOLI	
CDG - CONDIZIONE GIURIDICA	
CDGG - Indicazione generica	proprietà Stato
CDGS - Indicazione specifica	SABAP-SI

DO - FONTI E DOCUMENTI DI RIFERIMENTO**FTA - DOCUMENTAZIONE FOTOGRAFICA**

FTAX - Genere	documentazione allegata
----------------------	-------------------------

FTAP - Tipo	fotografia digitale (file)
--------------------	----------------------------

FTAN - Codice identificativo	00224069-A
-------------------------------------	------------

FTA - DOCUMENTAZIONE FOTOGRAFICA

FTAX - Genere	documentazione allegata
----------------------	-------------------------

FTAP - Tipo	fotografia digitale (file)
--------------------	----------------------------

FTAN - Codice identificativo	00224069-B
-------------------------------------	------------

AD - ACCESSO AI DATI**ADS - SPECIFICHE DI ACCESSO AI DATI**

ADSP - Profilo di accesso	1
----------------------------------	---

ADSM - Motivazione	scheda contenente dati liberamente accessibili
---------------------------	--

CM - COMPILAZIONE**CMP - COMPILAZIONE**

CMPD - Data	2022
--------------------	------

CMPN - Nome	Carla Palmas
--------------------	--------------

FUR - Funzionario responsabile	Enrico Maria Giuffré
---------------------------------------	----------------------