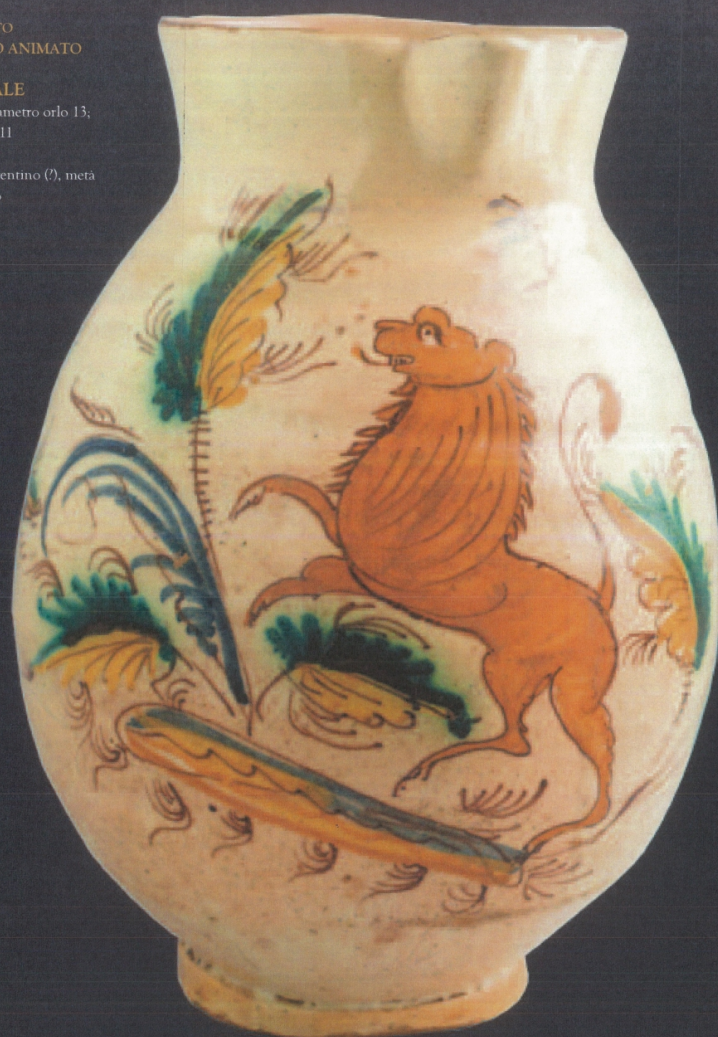


SCHEDA

TO
O ANIMATO
ALE
diametro orlo 13;
11
rentino (?), meta
o



CD - CODICI

TSK - Tipo Scheda	OA
LIR - Livello ricerca	P
NCT - CODICE UNIVOCO	
NCTR - Codice regione	16
NCTN - Numero catalogo generale	00366341
ESC - Ente schedatore	S277
ECP - Ente competente	S277

OG - OGGETTO

OGT - OGGETTO

OGTD - Definizione	boccale
OGTV - Identificazione	opera isolata

SGT - SOGGETTO

SGTI - Identificazione	leone con motivi decorativi vegetali
------------------------	--------------------------------------

LC - LOCALIZZAZIONE GEOGRAFICO-AMMINISTRATIVA

PVC - LOCALIZZAZIONE GEOGRAFICO-AMMINISTRATIVA ATTUALE

PVCS - Stato	ITALIA
--------------	--------

PVCR - Regione	Puglia
PVCP - Provincia	BA
PVCC - Comune	Bari
LDC - COLLOCAZIONE SPECIFICA	
DT - CRONOLOGIA	
DTZ - CRONOLOGIA GENERICA	
DTZG - Secolo	XVIII
DTZS - Frazione di secolo	metà
DTS - CRONOLOGIA SPECIFICA	
DTSI - Da	1741
DTSF - A	1760
DTM - Motivazione cronologia	bibliografia
AU - DEFINIZIONE CULTURALE	
ATB - AMBITO CULTURALE	
ATBD - Denominazione	manifattura di Montelupo
ATBR - Riferimento all'intervento	realizzazione
ATBM - Motivazione dell'attribuzione	bibliografia
MT - DATI TECNICI	
MTC - Materia e tecnica	maiolica
MIS - MISURE	
MISU - Unità	cm
MISA - Altezza	29,5
MISV - Varie	diametro orlo 13
MISV - Varie	diametro piede 11
CO - CONSERVAZIONE	
STC - STATO DI CONSERVAZIONE	
STCC - Stato di conservazione	buono
DA - DATI ANALITICI	
DES - DESCRIZIONE	
DESO - Indicazioni sull'oggetto	Forma sferoidale allungata, piede a cercine, bocca rotonda a pareti svasate, stretto versatoio, ansa a nastro. Foggiato a ruota, biscotto d'impasto fine di colore giallo scuro; smaltatura avorio all'interno e all'esterno. Decorazione in arancio, giallo, blu, verde e bruno. Sulla parte anteriore, senza alcuna cornice, si staglia la figura di profilo di un leone stilizzato con le zampe anteriori sollevate e la lingua all'infuori; tutto attorno, a riempire lo spazio, arbusti fogliati.
DESI - Codifica Iconclass	25F23(LEONE) : 48A98311
DESS - Indicazioni sul soggetto	ANIMALI: LEONE. DECORAZIONI: ELEMENTI VEGETALI.
	Esemplare parte della collezione "Riccardo Tondolo", composta dall'omonimo imprenditore andriese, appassionato di storia e geografia, che in cinquant'anni di ricerche e acquisti raccolse una

NSC - Notizie storico-critiche

collezione di arti decorative comprendente un nucleo di maioliche che rappresentano le principali famiglie stilistiche della maiolica italiana tra il XIV e il XX secolo. L'oggetto in questione presenta un soggetto iconografico tipico dei paesaggi animati della produzione laertina del Settecento, qui però appare completamente diverso per stile e cromia, poiché appartiene alla manifattura di Montelupo Fiorentino.

TU - CONDIZIONE GIURIDICA E VINCOLI**CDG - CONDIZIONE GIURIDICA****CDGG - Indicazione generica**

proprietà privata

NVC - PROVVEDIMENTI DI TUTELA**NVCT - Tipo provvedimento**

DLgs n. 42/2004, art. 10, co. 3

NVCE - Estremi provvedimento

2022/01/04

DO - FONTI E DOCUMENTI DI RIFERIMENTO**FTA - DOCUMENTAZIONE FOTOGRAFICA****FTAX - Genere**

documentazione allegata

FTAP - Tipo

riproduzione di fotografia da bibliografia

FTAN - Codice identificativo

New_1658136047863

FNT - FONTI E DOCUMENTI**FNTP - Tipo**

riproduzione del provvedimento di tutela

FNTD - Data

2022/01/04

FNT - FONTI E DOCUMENTI**FNTP - Tipo**

relazione storico artistica

FNTD - Data

2022/01/04

FNT - FONTI E DOCUMENTI**FNTP - Tipo**

relazione storica integrativa

FNTD - Data

2022/01/04

BIB - BIBLIOGRAFIA**BIBX - Genere**

bibliografia di confronto

BIBA - Autore

Riccardi R.

BIBD - Anno di edizione

2015

BIBH - Sigla per citazione

S277B03C

BIB - BIBLIOGRAFIA**BIBX - Genere**

bibliografia specifica

BIBA - Autore

Tempesta A. L.

BIBD - Anno di edizione

2018

BIBH - Sigla per citazione

S277B01C

BIBN - V., pp., nn.

p. 312

BIB - BIBLIOGRAFIA**BIBX - Genere**

bibliografia di confronto

BIBA - Autore

Annibaldis G.

BIBD - Anno di edizione

2019

BIBH - Sigla per citazione

S277B04C

BIB - BIBLIOGRAFIA

BIBX - Genere	bibliografia di confronto
BIBA - Autore	Pasqualetti Johnson C.
BIBD - Anno di edizione	2019
BIBH - Sigla per citazione	S277B02C

AD - ACCESSO AI DATI**ADS - SPECIFICHE DI ACCESSO AI DATI**

ADSP - Profilo di accesso	3
ADSM - Motivazione	scheda di bene non adeguatamente sorvegliabile

CM - COMPILAZIONE**CMP - COMPILAZIONE**

CMPD - Data	2022
CMPN - Nome	Carraro, Giada
FUR - Funzionario responsabile	Carcavallo, Mara