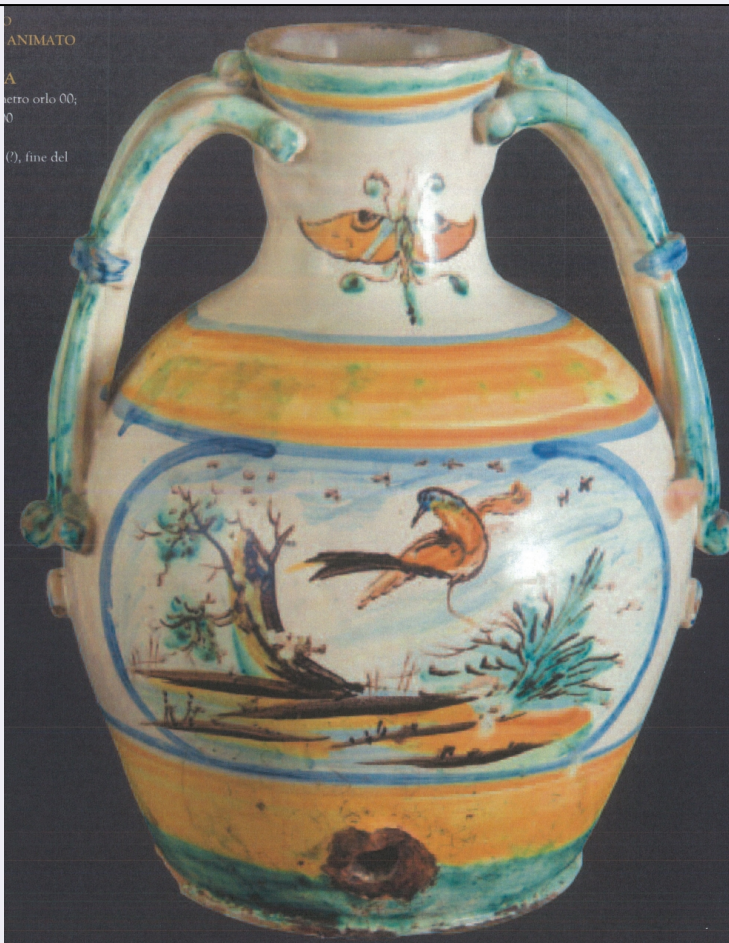


SCHEDA



CD - CODICI

TSK - Tipo Scheda	OA
LIR - Livello ricerca	P
NCT - CODICE UNIVOCO	
NCTR - Codice regione	16
NCTN - Numero catalogo generale	00366342
ESC - Ente schedatore	S277
ECP - Ente competente	S277

OG - OGGETTO

OGT - OGGETTO

OGTD - Definizione	brocca
OGTV - Identificazione	opera isolata

SGT - SOGGETTO

SGTI - Identificazione	paesaggio con uccello, farfalla e motivi decorativi geometrici e vegetali
------------------------	---

LC - LOCALIZZAZIONE GEOGRAFICO-AMMINISTRATIVA

PVC - LOCALIZZAZIONE GEOGRAFICO-AMMINISTRATIVA ATTUALE

PVCS - Stato	ITALIA
PVCR - Regione	Puglia
PVCP - Provincia	BA
PVCC - Comune	Bari

LDC - COLLOCAZIONE SPECIFICA**DT - CRONOLOGIA****DTZ - CRONOLOGIA GENERICA****DTZG - Secolo** XVIII**DTZS - Frazione di secolo** fine**DTS - CRONOLOGIA SPECIFICA****DTSI - Da** 1791**DTSF - A** 1800**DTM - Motivazione cronologia** bibliografia**AU - DEFINIZIONE CULTURALE****ATB - AMBITO CULTURALE****ATBD - Denominazione** bottega di Vietri**ATBR - Riferimento all'intervento** realizzazione**ATBM - Motivazione dell'attribuzione** bibliografia**MT - DATI TECNICI****MTC - Materia e tecnica** maiolica**MIS - MISURE****MISU - Unità** cm**MISA - Altezza** 33**MISV - Varie** diametro orlo 9,7**MISV - Varie** diametro piede 16,6**CO - CONSERVAZIONE****STC - STATO DI CONSERVAZIONE****STCC - Stato di conservazione** buono**STCS - Indicazioni specifiche** Presenta alcuni segni di usura.**DA - DATI ANALITICI****DES - DESCRIZIONE****DESO - Indicazioni sull'oggetto**

Forma sferoidale, piede largo a disco, spalla sfuggente, collo cilindrico alto a sagoma deformata, bocca rotonda, orlo indistinto; anse a nastro costolato con cordone plastico mediano, terminanti in coppie di riccioli. Sul fondo della parte anteriore presenta un foro passante. Foggiato a ruota, biscotto d'impasto marrone scuro; smaltatura sull'intera superficie. Decorazione in turchino, giallo, verde, arancio e bruno. Sulla parte anteriore, all'interno di un'area ovale posta al centro, è rappresentato un paesaggio con uccello in volo. Invece sul collo, a campo libero, si staglia la figura di una farfalla. In origine presentava un'iscrizione sulla spalla, tracciata in verde su campo giallo. Un'altra area gialla decora il fondo, mentre una verde orna il piede. Filettatura sull'orlo.

DESI - Codifica Iconclass 25F32 : 25F711(FARFALLA) : 25H : 48A981 : 48A98311**DESS - Indicazioni sul soggetto** ANIMALI: UCCELLO; FARFALLA. PAESAGGIO.
DECORAZIONI: ELEMENTI GEOMETRICI E VEGETALI.

NSC - Notizie storico-critiche

Esemplare parte della collezione "Riccardo Tondolo", composta dall'omonimo imprenditore andriese, appassionato di storia e geografia, che in cinquant'anni di ricerche e acquisti raccolse una collezione di arti decorative comprendente un nucleo di maioliche che rappresentano le principali famiglie stilistiche della maiolica italiana tra il XIV e il XX secolo. L'oggetto in questione sembra essere una versione popolare delle "cineserie" di fine Settecento o dei paesaggi a giardino "alla porcellana nuova" dell'Ottocento.

TU - CONDIZIONE GIURIDICA E VINCOLI**CDG - CONDIZIONE GIURIDICA****CDGG - Indicazione generica**

proprietà privata

NVC - PROVVEDIMENTI DI TUTELA**NVCT - Tipo provvedimento**

DLgs n. 42/2004, art. 10, co. 3

NVCE - Estremi provvedimento

2022/01/04

DO - FONTI E DOCUMENTI DI RIFERIMENTO**FTA - DOCUMENTAZIONE FOTOGRAFICA****FTAX - Genere**

documentazione allegata

FTAP - Tipo

riproduzione di fotografia da bibliografia

FTAN - Codice identificativo

New_1658139096451

FNT - FONTI E DOCUMENTI**FNTP - Tipo**

riproduzione del provvedimento di tutela

FNTD - Data

2022/01/04

FNT - FONTI E DOCUMENTI**FNTP - Tipo**

relazione storico artistica

FNTD - Data

2022/01/04

FNT - FONTI E DOCUMENTI**FNTP - Tipo**

relazione storica integrativa

FNTD - Data

2022/01/04

BIB - BIBLIOGRAFIA**BIBX - Genere**

bibliografia di confronto

BIBA - Autore

Riccardi R.

BIBD - Anno di edizione

2015

BIBH - Sigla per citazione

S277B03C

BIB - BIBLIOGRAFIA**BIBX - Genere**

bibliografia specifica

BIBA - Autore

Tempesta A. L.

BIBD - Anno di edizione

2018

BIBH - Sigla per citazione

S277B01C

BIBN - V., pp., nn.

p. 313

BIB - BIBLIOGRAFIA**BIBX - Genere**

bibliografia di confronto

BIBA - Autore

Annibaldis G.

BIBD - Anno di edizione

2019

BIBH - Sigla per citazione	S277B04C
BIB - BIBLIOGRAFIA	
BIBX - Genere	bibliografia di confronto
BIBA - Autore	Pasqualetti Johnson C.
BIBD - Anno di edizione	2019
BIBH - Sigla per citazione	S277B02C
AD - ACCESSO AI DATI	
ADS - SPECIFICHE DI ACCESSO AI DATI	
ADSP - Profilo di accesso	3
ADSM - Motivazione	scheda di bene non adeguatamente sorvegliabile
CM - COMPILAZIONE	
CMP - COMPILAZIONE	
CMPD - Data	2022
CMPN - Nome	Carraro, Giada
FUR - Funzionario responsabile	Carcavallo, Mara